



# ASSEMBLEE GENERALE

11 MAI 2017



## ORDRE DU JOUR

### En la forme ordinaire annuelle

1. Lecture et approbation du rapport de gestion du Directoire, des observations du Conseil de surveillance et du rapport général des Commissaires aux comptes sur la marche de la Société et sur les comptes de l'exercice clos le 31 décembre 2016 ; approbation desdits comptes
2. Affectation du résultat
3. Lecture et approbation du rapport spécial des Commissaires aux comptes sur les conventions visées aux articles L. 225-86 et suivants du Code de commerce
4. Renouvellement du mandat du Commissaire aux comptes titulaire du Cabinet Ernst & Young
5. Renouvellement du programme de rachat d'actions
6. Approbation des principes et critères de détermination, de répartition et d'attribution des éléments de rémunération attribuables aux dirigeants à raison de leur mandat



## ORDRE DU JOUR

### En la forme extraordinaire

7. Délégation globale de compétence au Directoire à l'effet d'augmenter le capital par incorporation de réserves
8. Autorisation à donner au Directoire pour réduire le capital social dans le cadre du programme de rachat d'actions
9. Délégation de compétence au Directoire à l'effet d'émettre des bons d'offre en cas d'offre publique à attribuer gratuitement aux actionnaires
10. Délégation globale de compétence au Directoire à l'effet d'émettre des actions et/ou des valeurs mobilières qui sont ou seront émises à titre d'augmentation de capital, avec suppression du droit préférentiel de souscription
11. Délégation globale de compétence au Directoire à l'effet d'émettre des actions et/ou des valeurs mobilières donnant accès à des actions qui sont ou seront émises à titre d'augmentation de capital, dans le cadre d'une offre visée à l'article L. 411-2, II du Code monétaire et financier, avec suppression du droit préférentiel de souscription



## ORDRE DU JOUR

### En la forme extraordinaire

12. Délégation globale de compétence au Directoire à l'effet d'émettre des actions et/ou des valeurs mobilières donnant accès à des actions qui sont ou seront émises à titre d'augmentation de capital, avec maintien du droit préférentiel de souscription
13. Délégation de pouvoirs au Directoire à l'effet d'émettre des bons de souscription d'actions avec maintien du droit de préférence des actionnaires
14. Autorisation donnée au Directoire selon le principe de réciprocité et dans les conditions légales d'utiliser les délégations octroyées en cas d'offre publique
15. Plafonnement global du montant des délégations de pouvoirs d'augmentation du capital social
16. Délégation de pouvoirs au Directoire à l'effet d'augmenter le capital social de façon réservée aux salariés, avec suppression du droit préférentiel de souscription



## ORDRE DU JOUR

### En la forme extraordinaire

17. Délégation de compétence au Conseil de surveillance à l'effet de décider du transfert de siège social sur le territoire national et mise à jour des statuts
18. Pouvoirs pour les formalités



RAPPORT DE GESTION

2016

## **1. Données de gestion et indicateurs d'activité**

- Points marquants de l'année 2016
- Indicateurs d'activité

## **2. Éléments financiers**

- Compte de résultat
- Charges d'exploitation
- Bilan au 31.12.2016

## **3. Perspectives**

## **4. Organigramme au 31 décembre 2016**

## **5. Données boursières**

- **Publication de l'année 2016**

- ✓ Chiffre d'affaires en baisse de 8,3 % à 34,0 M€ contre 37,1 M€ en 2015
- ✓ Nombre d'ordres en baisse de 18,3 % avec 3 834 121 ordres exécutés en 2016 contre 4 692 935 ordres exécutés en 2015

- **Rentabilité en légère baisse par rapport à 2015**

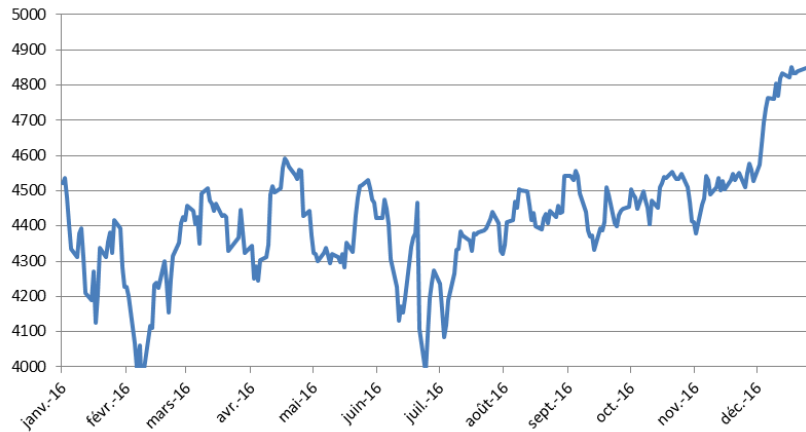
- ✓ Baisse du PNB de 5,4 % à 29,0M€ contre 30,7M€ en 2015
- ✓ Résultat d'exploitation s'établit à 3,3 M€ contre 3,6 M€ en 2015
- ✓ Baisse du résultat net de 2,9 M€ à 2,3 M€ en 2015

- **Maintien du rythme de recrutement**

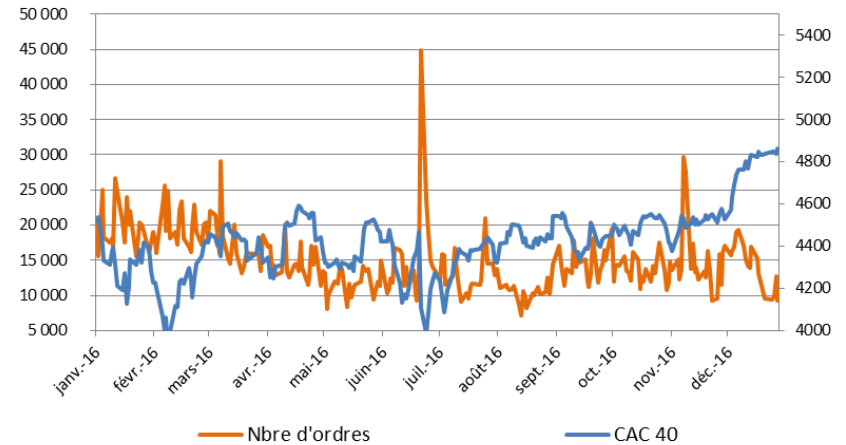
- ✓ Ouverture de 14 600 nouveaux comptes en 2016 contre 15 079 en 2015



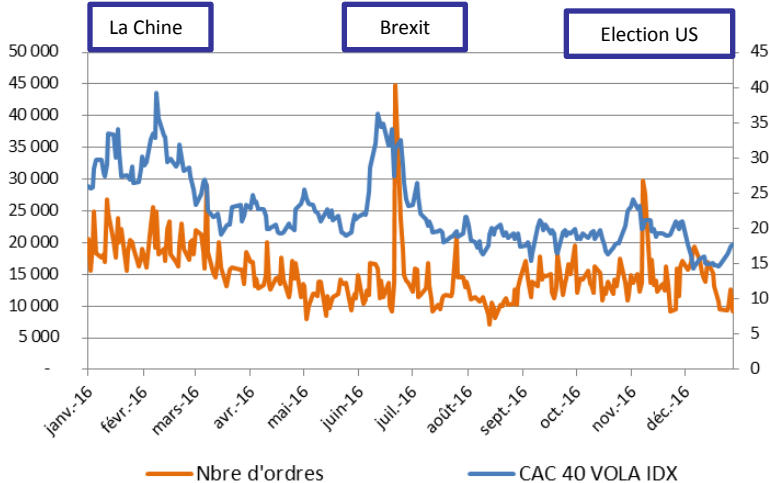
## Evolution du CAC 40 en 2016



## Evolution du CAC40 et du nombre d'ordres exécutés en 2016

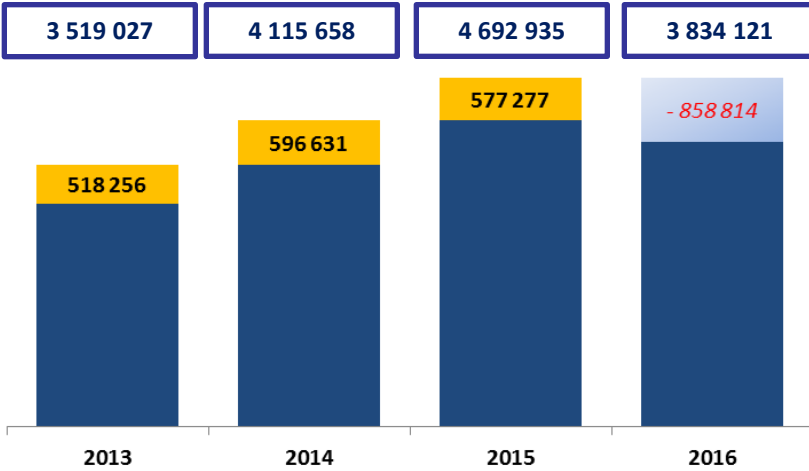


## Evolution de l'indice de volatilité du CAC 40 en 2016

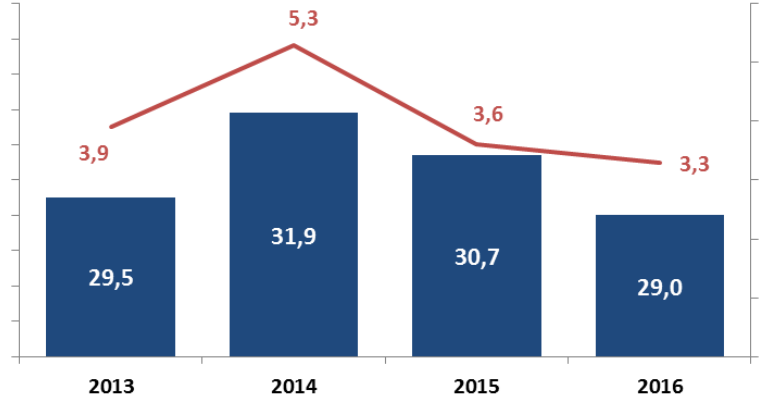


- L'indice parisien n'a progressé que de 4,86 %, soit près de deux fois moins qu'en 2015 : +8,53 %. La Bourse parisienne a passé l'essentiel de son année à combler les pertes des six premières semaines de 2016. L'indice CAC 40 a clôturé l'année à 4 862,31 points,

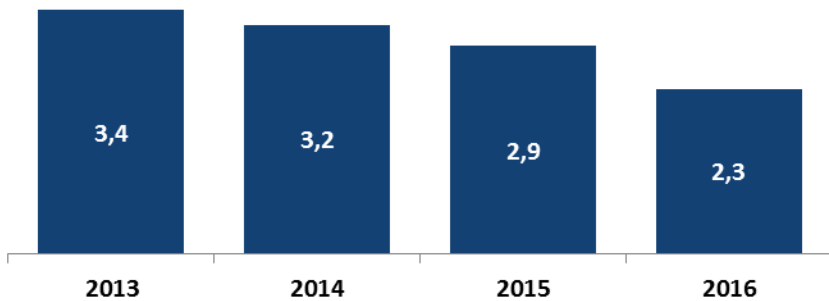
## Nombre d'ordres exécutés



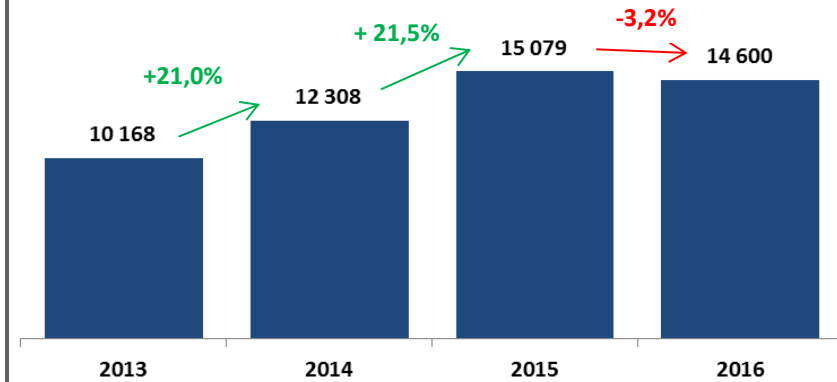
## PNB et résultat d'exploitation (en M€)



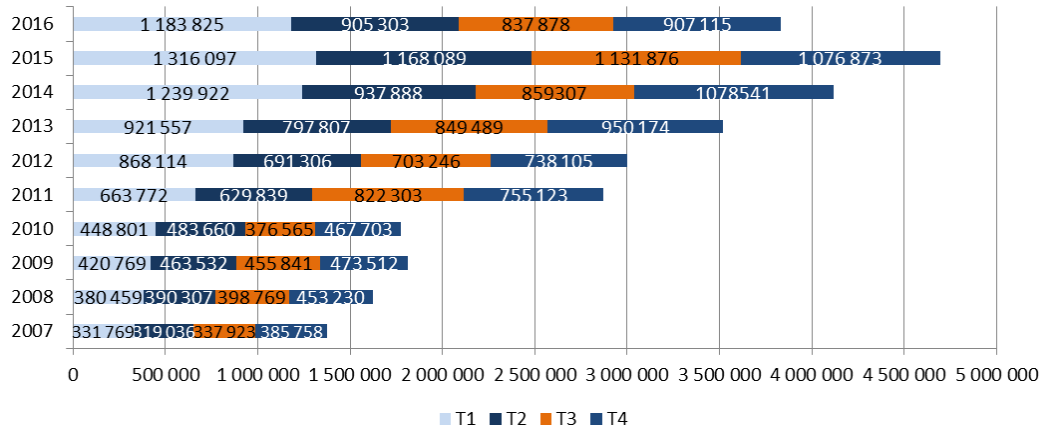
## Résultat net (en M€)



## Nombre de clients recrutés

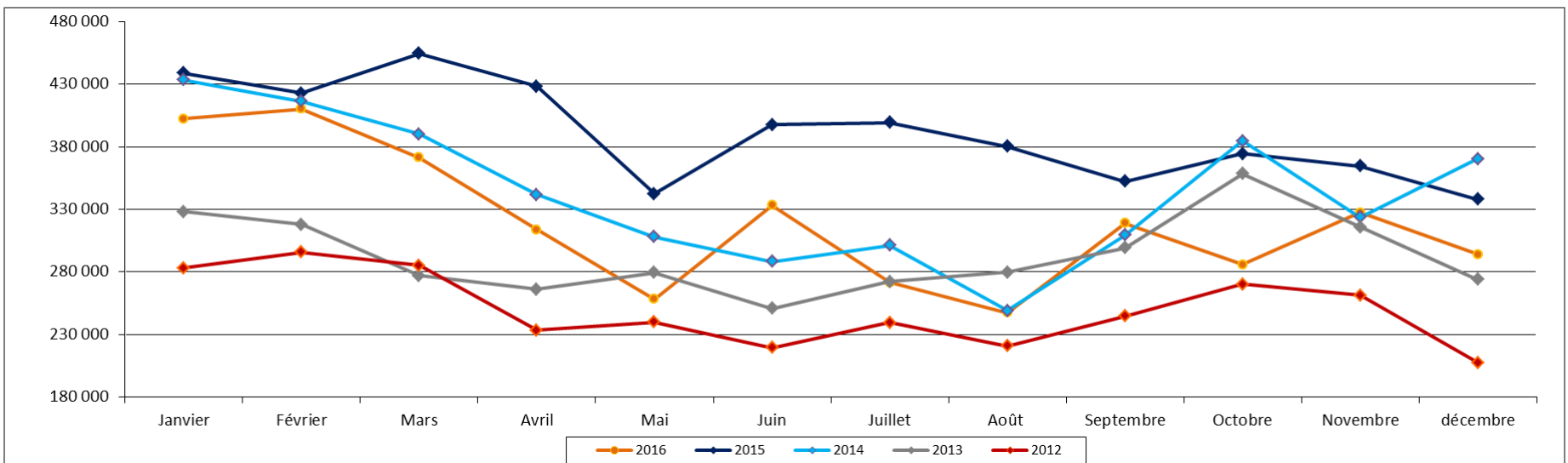


## Evolution du nombre d'ordres exécutés

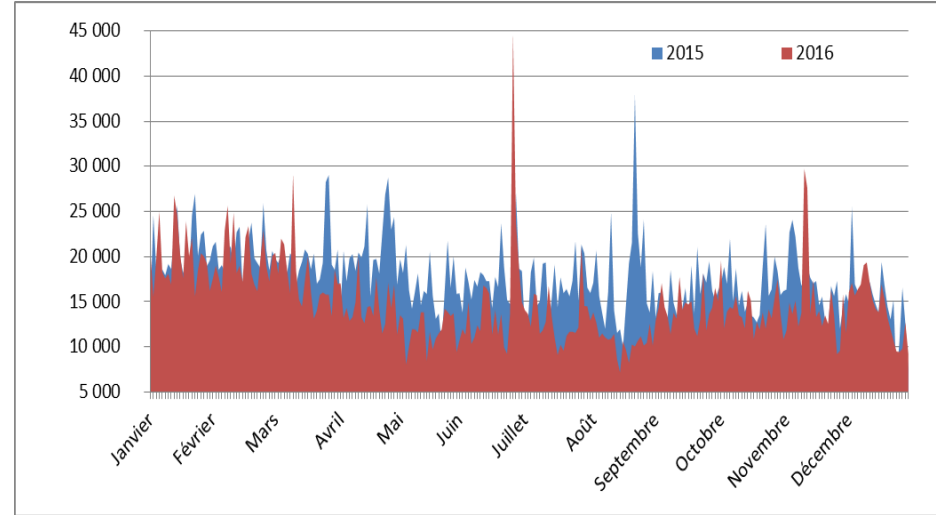
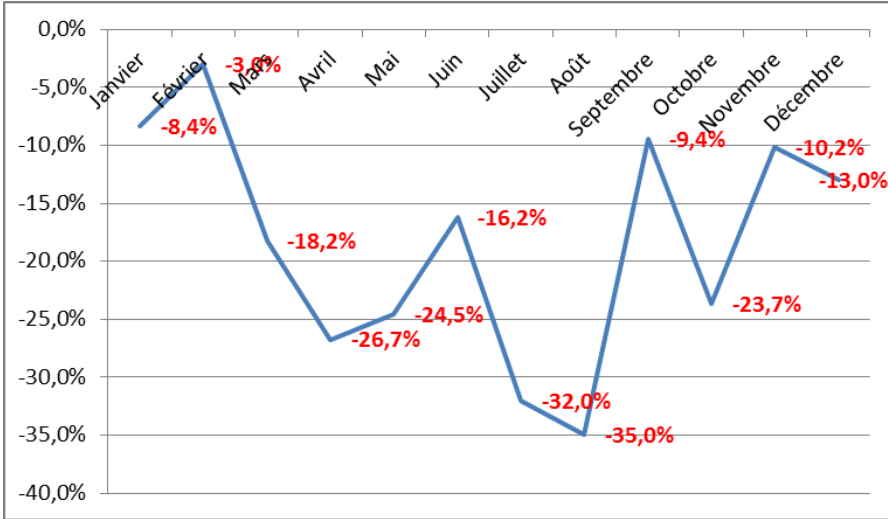


- Le nombre d'ordres exécutés est en baisse de 18,3 % en 2016 par rapport à 2015
- 2016, marque un net retrait du volume d'ordres exécutés notamment par rapport à 2015 (4,7 millions) et 2014 (4,1 millions)

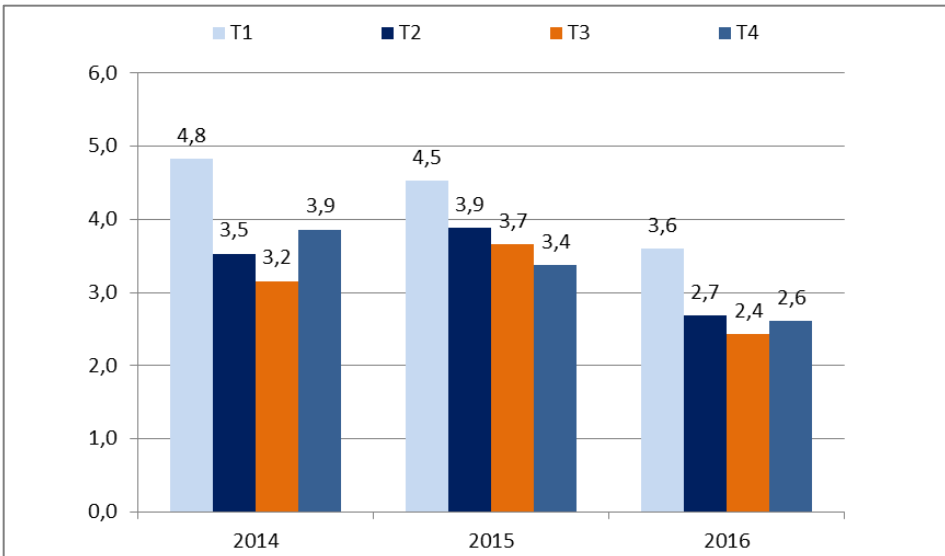
## Nombre d'ordres par mois sur les 5 dernières années



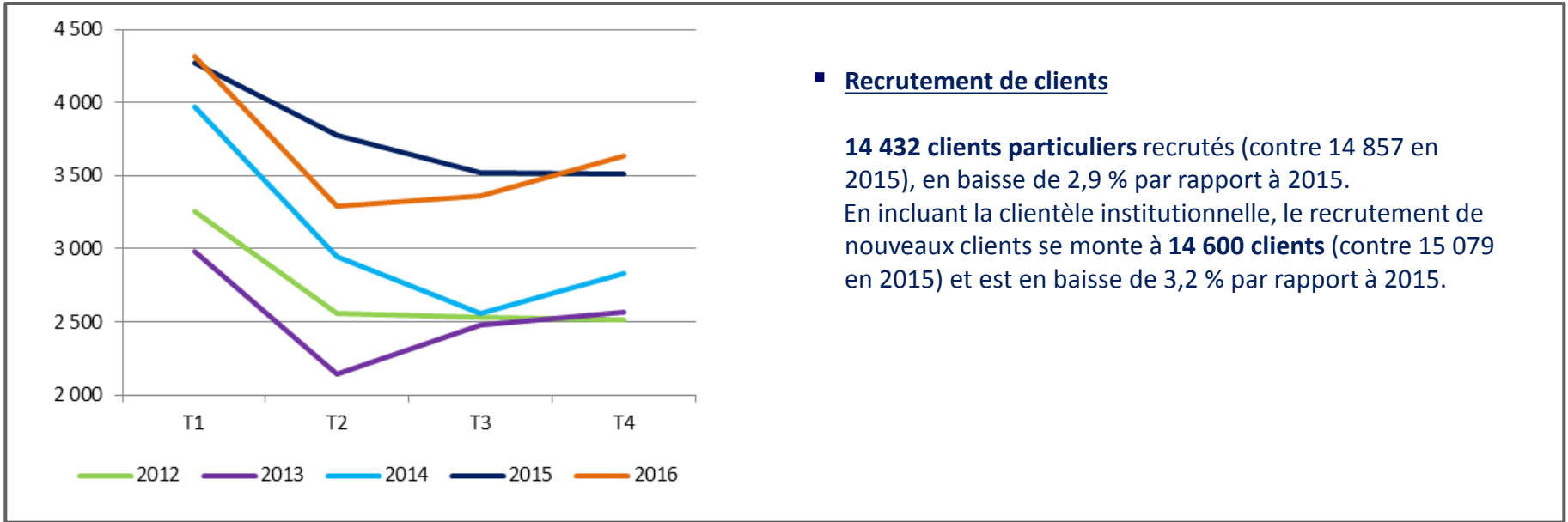
## Evolution du nombre d'ordres exécutés 2015/2016



## Nombre d'ordres par compte par trimestre

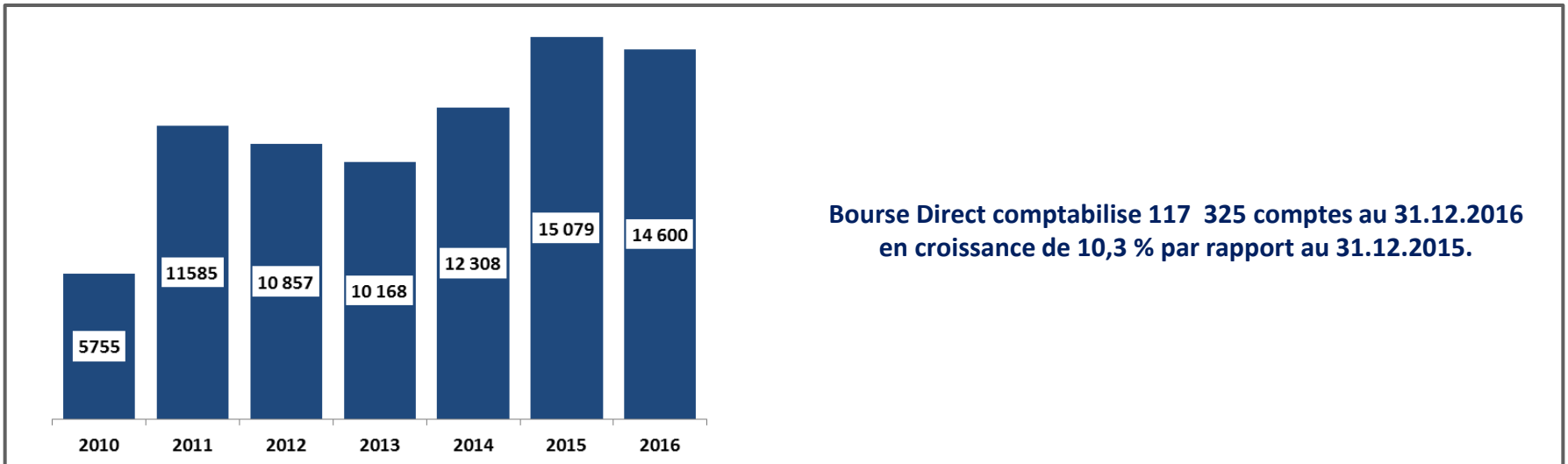


- Le volume d'ordres traités en 2016 a enregistré une baisse dès le mois de janvier avec un T3 en fort recul comme le montrent les variations mensuelles et le graphique des ordres par jour.
- Le nombre d'ordres par compte par mois s'établit sur l'ensemble de l'année 2016 à 2,7 contre 3,5 en 2015. Comme en 2014 et 2015, le premier trimestre a été le plus dynamique, cependant le volume d'ordres traités est resté baissé tout au long de l'année.



■ **Recrutement de clients**

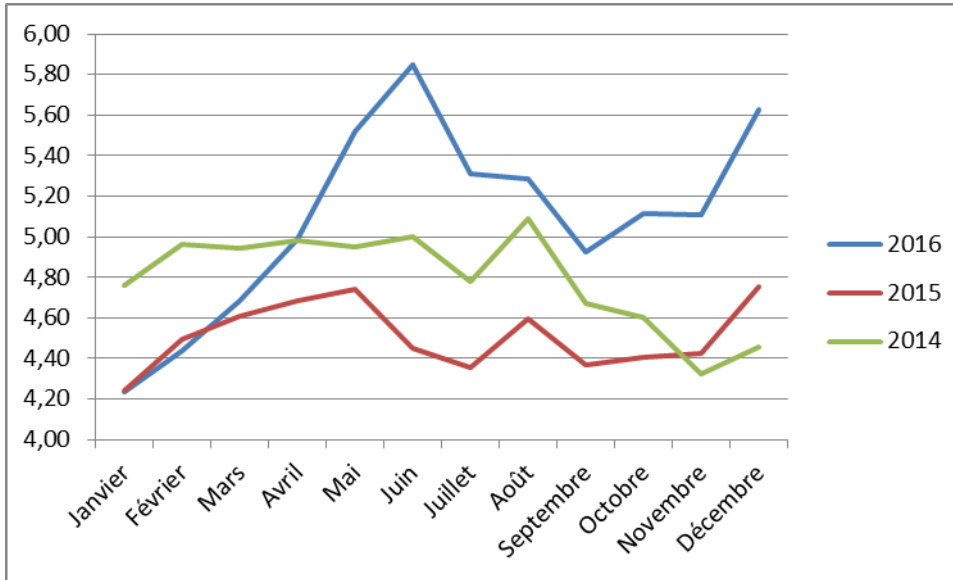
**14 432 clients particuliers** recrutés (contre 14 857 en 2015), en baisse de 2,9 % par rapport à 2015.  
 En incluant la clientèle institutionnelle, le recrutement de nouveaux clients se monte à **14 600 clients** (contre 15 079 en 2015) et est en baisse de 3,2 % par rapport à 2015.



**Bourse Direct comptabilise 117 325 comptes au 31.12.2016** en croissance de 10,3 % par rapport au 31.12.2015.

<i>En millions d'euros</i>	2016	2015	Variation 2016/2015
<b>Produits d'exploitation bancaire dont</b>	<b>34,5</b>	37,6	-8,0%
<i>Produits d'intérêts</i>	<i>5,3</i>	<i>5,7</i>	-5,9%
<i>Commissions de courtage</i>	<i>27,9</i>	<i>30,2</i>	-7,6%
<i>Autres commissions nettes</i>	<i>1,3</i>	<i>1,7</i>	-
<b>Charges d'exploitation bancaire</b>	<b>-5,5</b>	-6,9	-20,0%
<b>Produit Net Bancaire</b>	<b>29,0</b>	30,7	-5,4%
<b>Charges d'exploitation générale</b>	<b>-23,6</b>	-25,0	-5,3%
<b>Dotations aux amortissements</b>	<b>-2,1</b>	-2,1	+3,4%
<b>Résultat d'exploitation</b>	<b>3,3</b>	3,6	-9,0%
<i>REX/PEX</i>	<i>9,5%</i>	<i>9,6%</i>	-
<i>REX/PNB</i>	<i>11,3%</i>	<i>11,7%</i>	-
<b>Résultat exceptionnel</b>	<b>-0,3</b>	0,1	-
<b>Impôt sur les bénéfices</b>	<b>-0,7</b>	-0,7	-
<b>Résultat net</b>	<b>2,3</b>	2,9	-21,5%
<i>RN/PEX</i>	<i>6,7%</i>	<i>7,8%</i>	-

- Les produits d'exploitation sont en baisse (-3,1 M€) de 8,0 % en raison principalement de la baisse des commissions de courtage (-2,3 M€).
- Les commissions de courtage sont en baisse en raison de la baisse du volume d'ordres traités en 2016.
- Les charges d'exploitation bancaire sont en baisse de 20,0 % en parallèle de la baisse du volume traité (+18,3 %).
- Les charges d'exploitation générale sont en baisse de 5,3 % par rapport à 2016. Des réductions budgétaires ont été décidées dans un contexte de ralentissement de l'activité.
- Le résultat d'exploitation s'inscrit en baisse de 9,0 %, la baisse des charges n'ayant pas permis de compenser l'intégralité de la baisse des produits d'exploitation.
- La marge d'exploitation reste relativement stable sur 2016.
- Le résultat net est en baisse de 0,6 M€, en raison de charges exceptionnelles liées principalement au déménagement des locaux.

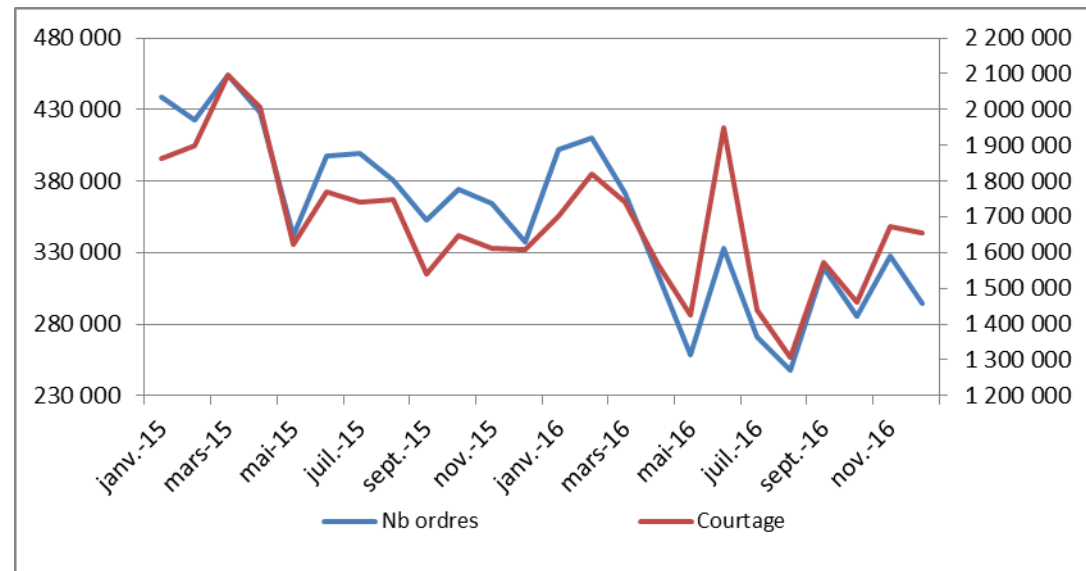


## Evolution du courtage par ordre 2014/2016

- L'évolution du courtage par ordre sur les 3 dernières années montre une nette amélioration par rapport à 2015.
- Le courtage moyen par ordre ressort à 4,49 € tous tarifs confondus en 2016.

## Evolution du courtage vs nombre d'ordres

- L'ordre moyen s'établit à 4 520 € en terme de taille de capitaux en 2016 (+3,8% par rapport à 2015).
- Le tarif BD 0.99 représente une part significative des ordres exécutés en 2016.



## Charges d'exploitation

En M€	2016	2015	Variation
Charges d'exploitation bancaire	-5,5	-6,9	-20,0%

Les **charges d'exploitation bancaire** sont en baisse de **20,0 %**. Cette variation s'explique par la baisse des volumes traités et des charges de certains fournisseurs.

En M€	2016	2015	Var *
Charges de personnel	-9,3	-9,4	-
Maintenance informatique	-6,9	-7,2	-3,2%
Marketing et communication	-1,8	-1,6	10,4%
Honoraires	-1,3	-2,3	-44,9%
Impôts et taxes	-1,2	-1,2	-
Télécommunications et affranchissement	-0,5	-0,6	-
Loyer	-1,1	-1,0	2,4%
Amortissement des immobilisations	-2,2	-2,1	3,9%
Participation des salariés	-	-	-
Autres charges d'exploitation	-1,6	-1,7	-9,3%
<b>Total des charges d'exploitation</b>	<b>-25,9</b>	<b>-27,1</b>	<b>-4,6%</b>

Les **charges d'exploitation générale** sont en baisse de **4,6 %**. Hors dotation aux amortissements, les charges sont en baisse de **5,4 %**.

Cette variation s'explique par des charges informatiques en baisse de 3,2 % et des honoraires divers principalement.

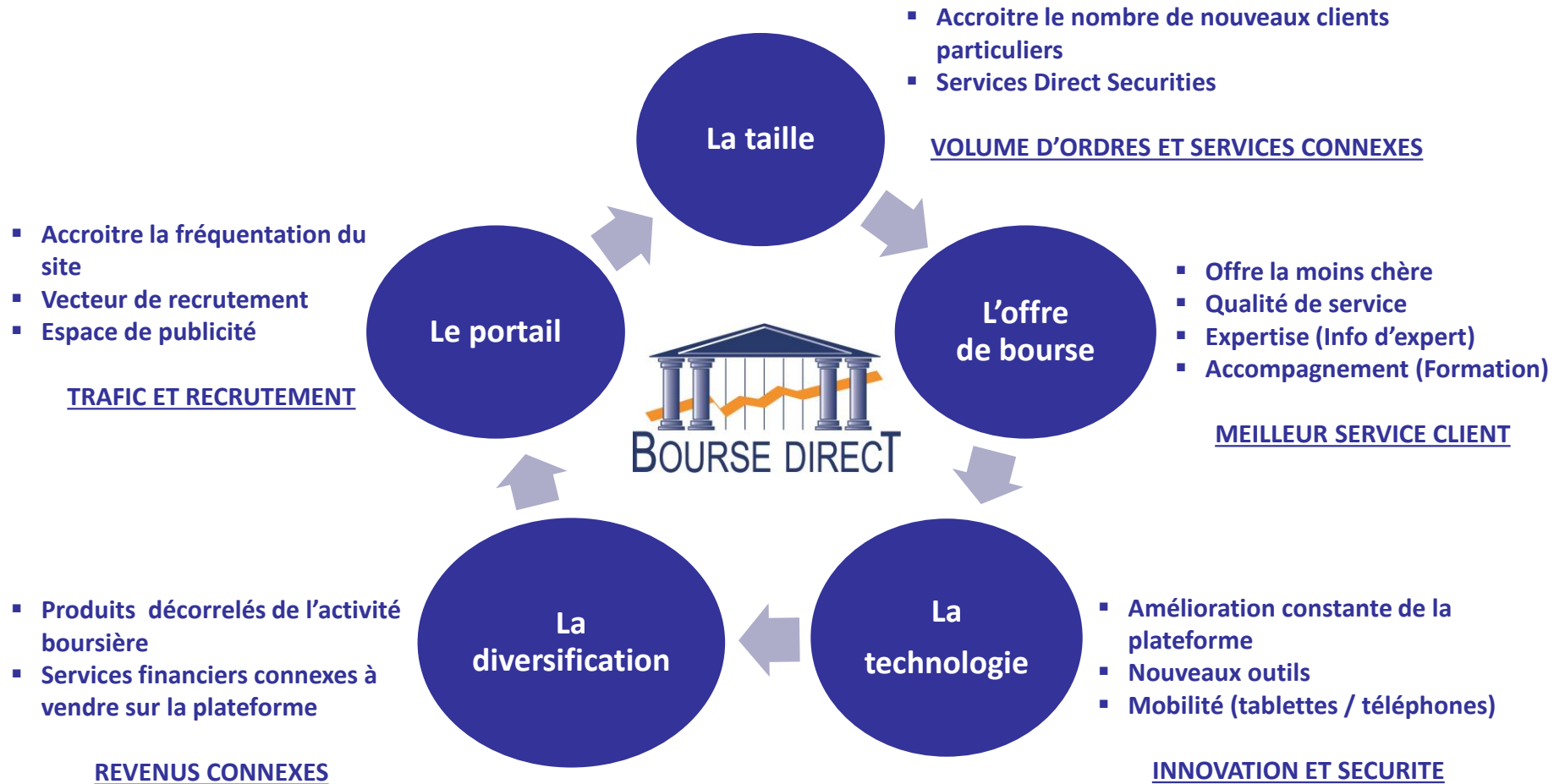
\* Les variations sont calculées sur les montants en euro ce qui explique des variations différentes pour un même montant en million d'euros



ACTIF			PASSIF		
<i>En millions d'euros</i>	31.12.2016	31.12.2015	<i>En millions d'euros</i>	31.12.2016	31.12.2015
Prêts et créances sur les Ets de crédit	543.0	419,1	Dettes envers les Ets de crédit	63,1	83,8
Prêts et créances de la clientèle	14.5	14,3	Dettes envers la clientèle	522.8	397,8
Obligations et autres titres à revenu fixe	29,0	29,0	Autres passifs	42.0	40.6
Autres actifs	93.1	107,9	Emprunt subordonné	14,0	14,0
Participation à LT	1,1	1,1	<b>Capitaux propres</b>	<b>57,3</b>	<b>55,0</b>
Immobilisations	18,5	19,8	<b>Total Passif</b>	<b>699.2</b>	<b>591.2</b>
<b>Total Actif</b>	<b>699.2</b>	<b>591.2</b>			

- La trésorerie propre s'élève à 53,0 millions d'euros à fin décembre 2016.
- Les obligations et autres titres à revenu fixe concernent des placements dans des BMTN (trésorerie propre).
- Les dépôts clients sont en forte hausse par rapport au 31.12.2015.
- Les capitaux propres s'établissent à 57,3 millions d'euros.

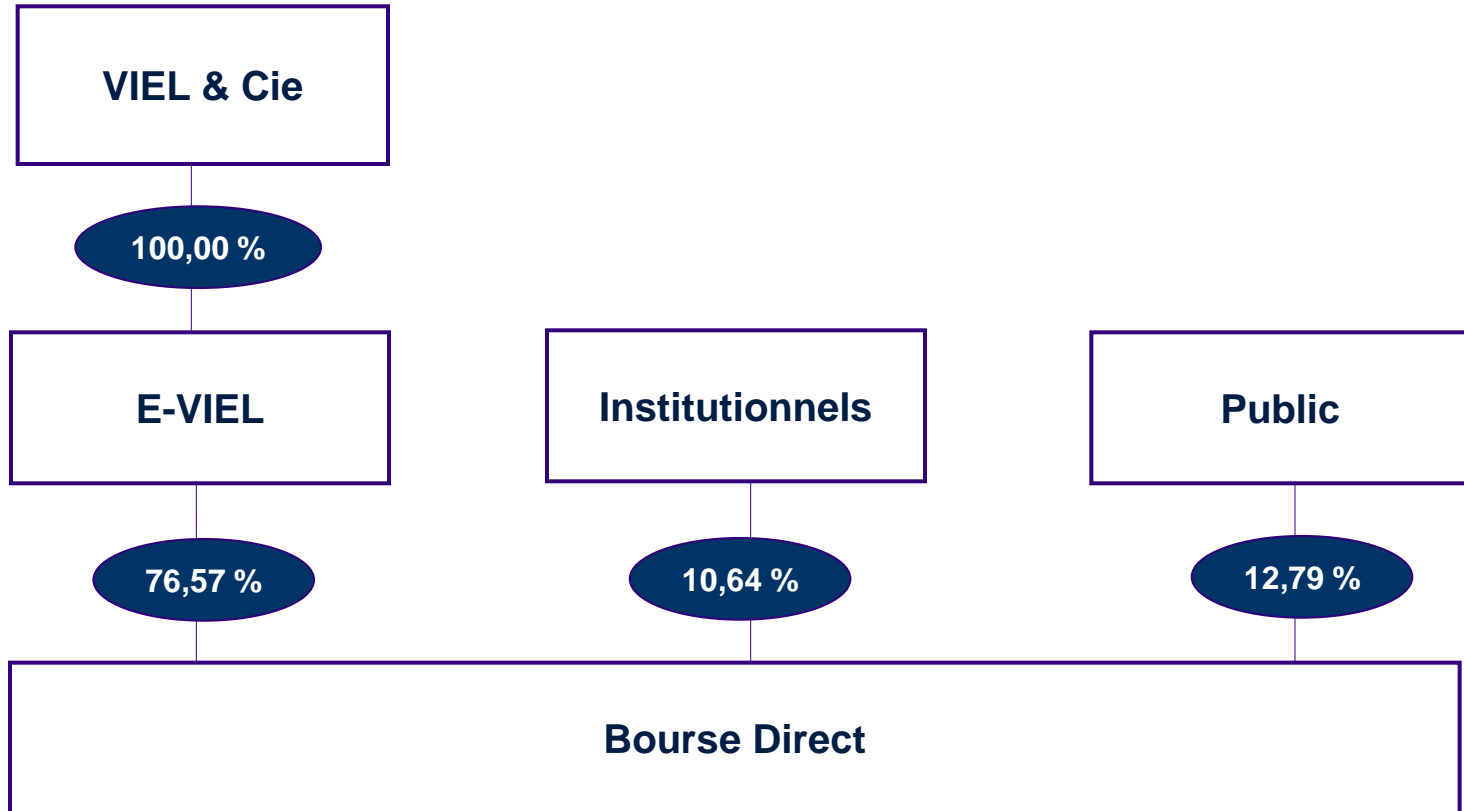
## Les enjeux du développement : un cercle vertueux à déployer





ORGANIGRAMME

AU 31.12.2016

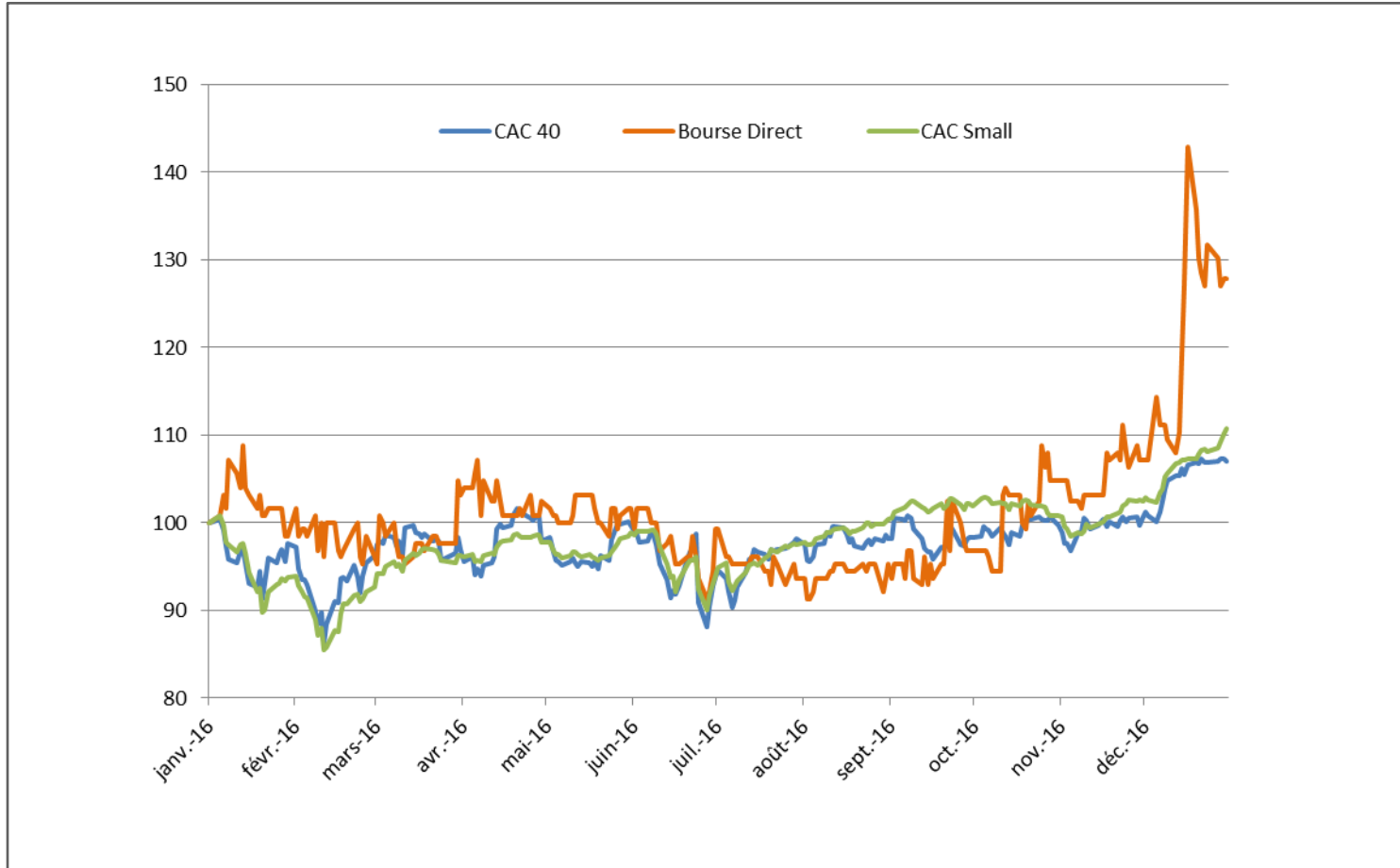




DONNEES

BOURSIERES

## Evolution comparée du cours de l'action Bourse Direct, du CAC et de l'indice CAC SMALL





## ORDRE DU JOUR

### En la forme ordinaire annuelle

1. Lecture et approbation du rapport de gestion du Directoire, des observations du Conseil de surveillance et du rapport général des Commissaires aux comptes sur la marche de la Société et sur les comptes de l'exercice clos le 31 décembre 2016 ; approbation desdits comptes
2. Affectation du résultat
3. Lecture et approbation du rapport spécial des Commissaires aux comptes sur les conventions visées aux articles L. 225-86 et suivants du Code de commerce
4. Renouvellement du mandat du Commissaire aux comptes titulaire du Cabinet Ernst & Young
5. Renouvellement du programme de rachat d'actions
6. Approbation des principes et critères de détermination, de répartition et d'attribution des éléments de rémunération attribuables aux dirigeants à raison de leur mandat



## ORDRE DU JOUR

### En la forme extraordinaire

7. Délégation globale de compétence au Directoire à l'effet d'augmenter le capital par incorporation de réserves
8. Autorisation à donner au Directoire pour réduire le capital social dans le cadre du programme de rachat d'actions
9. Délégation de compétence au Directoire à l'effet d'émettre des bons d'offre en cas d'offre publique à attribuer gratuitement aux actionnaires
10. Délégation globale de compétence au Directoire à l'effet d'émettre des actions et/ou des valeurs mobilières qui sont ou seront émises à titre d'augmentation de capital, avec suppression du droit préférentiel de souscription
11. Délégation globale de compétence au Directoire à l'effet d'émettre des actions et/ou des valeurs mobilières donnant accès à des actions qui sont ou seront émises à titre d'augmentation de capital, dans le cadre d'une offre visée à l'article L. 411-2, II du Code monétaire et financier, avec suppression du droit préférentiel de souscription





## ORDRE DU JOUR

### En la forme extraordinaire

12. Délégation globale de compétence au Directoire à l'effet d'émettre des actions et/ou des valeurs mobilières donnant accès à des actions qui sont ou seront émises à titre d'augmentation de capital, avec maintien du droit préférentiel de souscription
13. Délégation de pouvoirs au Directoire à l'effet d'émettre des bons de souscription d'actions avec maintien du droit de préférence des actionnaires
14. Autorisation donnée au Directoire selon le principe de réciprocité et dans les conditions légales d'utiliser les délégations octroyées en cas d'offre publique
15. Plafonnement global du montant des délégations de pouvoirs d'augmentation du capital social
16. Délégation de pouvoirs au Directoire à l'effet d'augmenter le capital social de façon réservée aux salariés, avec suppression du droit préférentiel de souscription



## ORDRE DU JOUR

### En la forme extraordinaire

17. Délégation de compétence au Conseil de surveillance à l'effet de décider du transfert de siège social sur le territoire national et mise à jour des statuts
18. Pouvoirs pour les formalités