



Présentation Résultats 2022

24 février 2023



Sommaire

1. Environnement économique
2. Données financières consolidées
3. Activité de Bourse Direct
 - a) Indicateurs d'activité
 - b) Développement commercial Bourse
4. Activité d'EXOE
5. Organigramme et données boursières
6. Perspectives



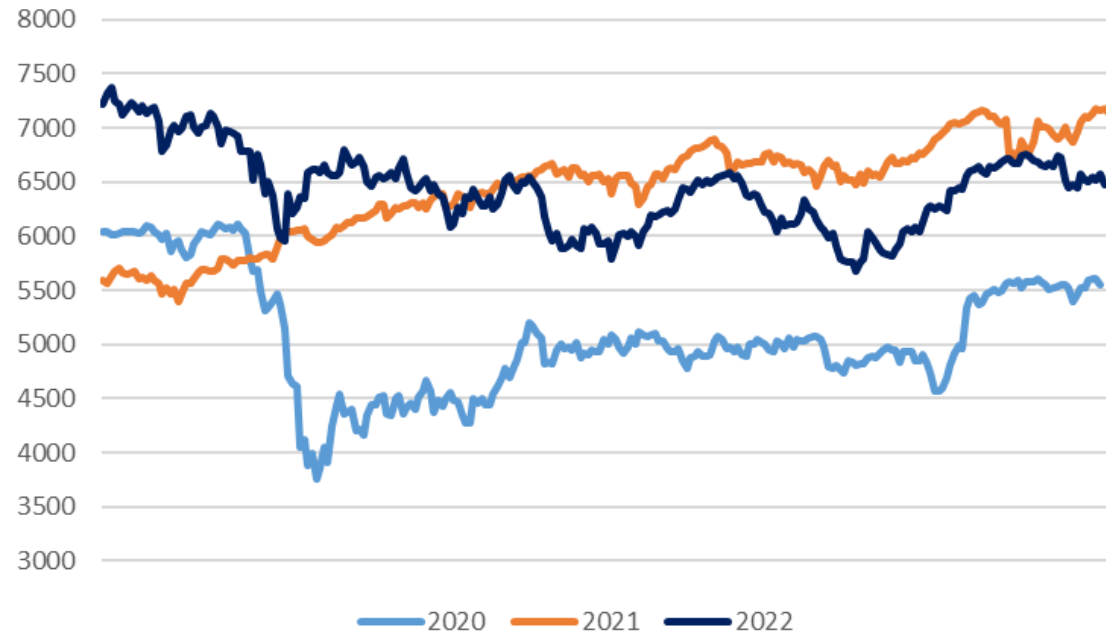


Le retour de la guerre et de l'inflation en Europe

Des évènements majeurs marquent l'année 2022



Une baisse lente et régulière du marché :-9,5% en 2022



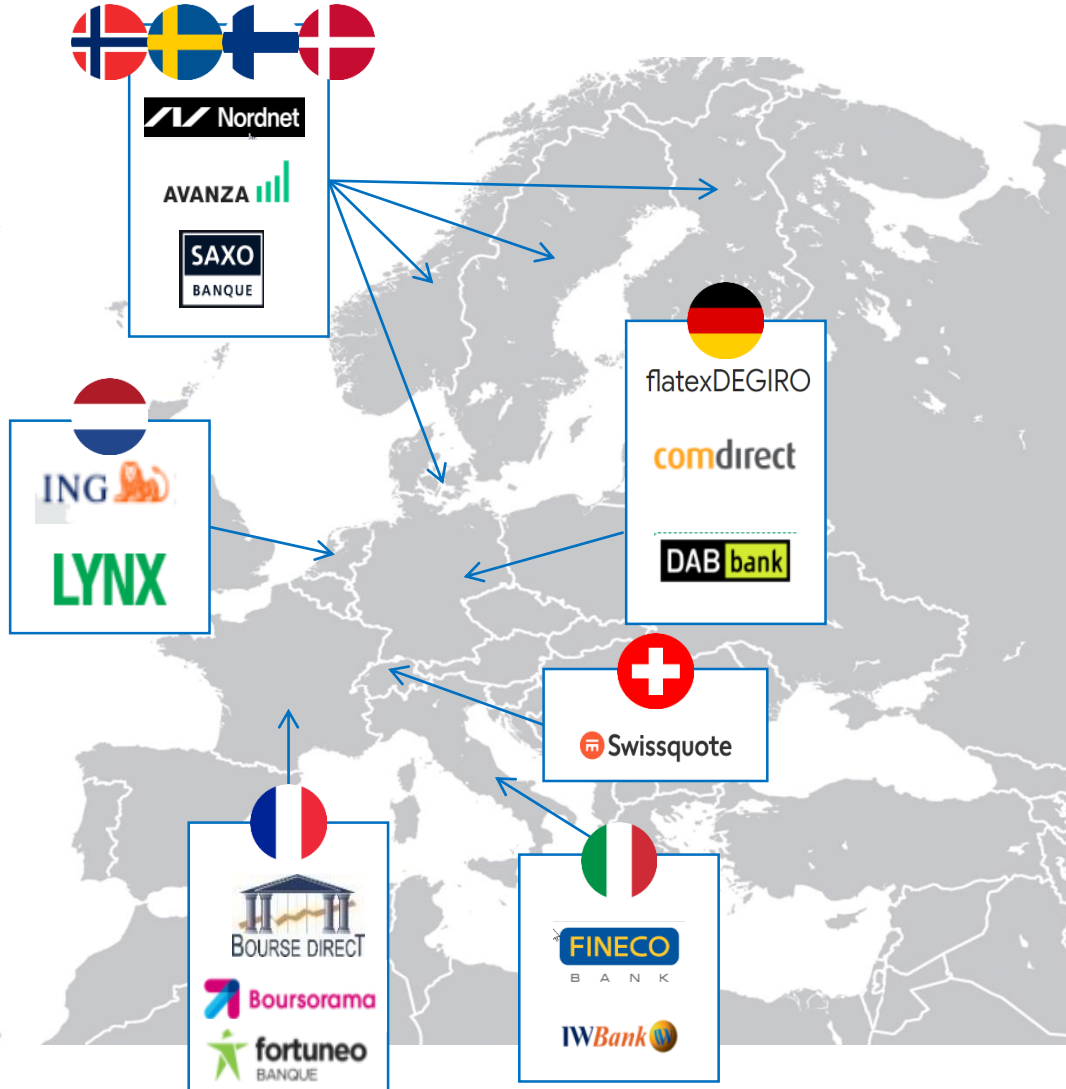


L'environnement concurrentiel ... une baisse de volume généralisée

Des nouveaux entrants



Des acteurs CFD



Une baisse généralisée des volumes en Europe

Publication 09.2022



flatexDEGIRO

Transactions : - 25% (71.2m =>53.4m)
Recrutement : -39.9% (626k => 376k)

Publication 06.2022



Swissquote

Transactions : - 8.6% (3.5m =>3.2m)
Recrutement : -30.9% (49.6k => 34.2k)



Données financières consolidées



Données consolidées

Produit d'exploitation bancaire

€ 48,5 millions

 + 4,8% /2021

Produit net bancaire

€ 42,3 millions

 + 5,9% /2021


Résultat d'exploitation

€ 7,8 millions

 -21,6% /2021

Résultat net

€ 5,7 millions

 -21,1% /2021



Comptes de résultat consolidé

En millions d'euros	2022	2021	Variation 2022/2021 Publiable
Produits d'exploitation bancaire dont :	48,5	46,5	4,3%
<i>Produits d'intérêts</i>	<i>6,2</i>	<i>3,6</i>	<i>73,8%</i>
<i>Commissions de courtage</i>	<i>39,6</i>	<i>40,5</i>	<i>-2,2%</i>
<i>Autres commissions nettes</i>	<i>2,7</i>	<i>2,4</i>	<i>10,6%</i>
Charges d'exploitation bancaire	-6,2	-6,6	-5,6%
Produit Net Bancaire consolidé	42,3	39,9	5,9%
Charges d'exploitation générale	-31,6	-27,3	15,5%
Dotations aux amortissements	-2,9	-2,6	12,4%
Résultat d'exploitation consolidé	7,8	10,0	-21,6%
<i>REX/PEX</i>	<i>16,1%</i>	<i>21,5%</i>	-
<i>REX/PNB</i>	<i>18,4%</i>	<i>25,1%</i>	-
Quote-part des sociétés MEE	-0,1	-0,1	-
Gain et perte sur actifs immobilisés	0,0	0,0	
Impôt sur les bénéfices	-1,9	-2,7	-30,6%
Résultat net consolidé	5,9	7,3	-18,5%
<i>Participation ne donnant pas le contrôle</i>	<i>0,2</i>	<i>0,0</i>	
Résultat net_part du groupe	5,7	7,3	-21,1%
<i>RN/PEX</i>	<i>11,8%</i>	<i>15,6%</i>	

Les comptes consolidés établis en 2022 intègrent l'activité de la filiale EXOE. Le comparable en 2021 comprend les comptes de Bourse Direct et la mise en équivalence de sa participation dans Easdaq N.V..

- Les **produits d'exploitation bancaire** sont en hausse de 4,3%, en 2022, les commissions de courtage intègrent les commissions d'EXOE pour 6,1 millions d'euros.
- **Les produits d'intérêt** enregistrent une hausse significative qui se poursuivra en 2023 dans le contexte de hausse des taux d'intérêt.
- Les **charges d'exploitation bancaires** sont en baisse de 5,6% du fait de la baisse de volume d'ordres traités par Bourse Direct en 2022
- **Le résultat d'exploitation** s'inscrit à 7,8 m€, la baisse étant principalement liée à un plus faible volume de courtage perçu par Bourse Direct. La marge d'exploitation s'élève à 16,1% en 2022.
- La quote-part des sociétés mises en équivalence correspond au résultat d'Equiduct
- **Le résultat net consolidé** de 5,9 m€ conduit à une marge nette de 11,8%



Bilan consolidé

Actif

En millions d'euros

	31.12.22	31.12.2021
Actifs courants	90,1	194,7
Prêts et créances envers les Etab de crédit	1 178,4	1 088,9
Prêts et créances envers la clientèle	24,2	35,2
Actifs d'impôts (courant , différé)	0,7	0,8
Participation dans les sociétés associées	0,5	0,6
Immobilisations corporelles	2,6	2,1
Immobilisations incorporelles	6,5	5,7
Actifs liés au droit d'utilisation	4,4	5,2
Ecarts d'acquisition	21,1	21,1
Total Actif	1 328,4	1 354,2

Passif

Dettes envers les établissements de crédit	53,4	98,4
Dettes envers la clientèle	1 154,2	1 125,5
Dettes locatives	4,4	5,2
Autres passifs	45,3	55,3
Provisions	2,5	2,8
Capitaux propres consolidés_part du groupe	67,2	66,2
Participation ne donnant pas le contrôle	1,3	0,7
Capitaux propres consolidés	68,5	67,0
Total Passif	1 328,4	1 354,2

- Le **total du bilan** est en légère baisse à 1 328,4 m€
- Les **dettes envers la clientèle** correspondant à la trésorerie des clients déposées sur les comptes titres pour la partie non investie
- Les **dettes envers les établissements de crédit** relatives au financement de l'activité SRD sont en baisse par rapport à 2021 en raison d'une baisse des encours SRD dans le cadre d'un marché baissier sur l'année 2022 et d'une version plus forte au risque de la part des clients.
- Les **capitaux propres consolidés** s'établissent à 68,5 m€ après distribution de 3,6 m€ de dividende par Bourse Direct en 2022 au titre de l'exercice 2021.



Activité de Bourse Direct



Indicateurs d'activité

Nombre d'ordres

5,2 M

-14,9 % / 2021

Clients recrutés

(+ acquisition)

43 087

+8,7% / 2021

Chiffre d'affaires

€ 41,0 M

-10,8 % / 2021

+30,6 % / 2019

Produit net bancaire

€ 36,6 M

-8,2 % / 2021

+31,6 % / 2019

Résultat d'exploitation

€ 7,1 M

-28,9 % / 2021

+247,9 % soit X 3,5 / 2019

Résultat net

€ 5,5 M

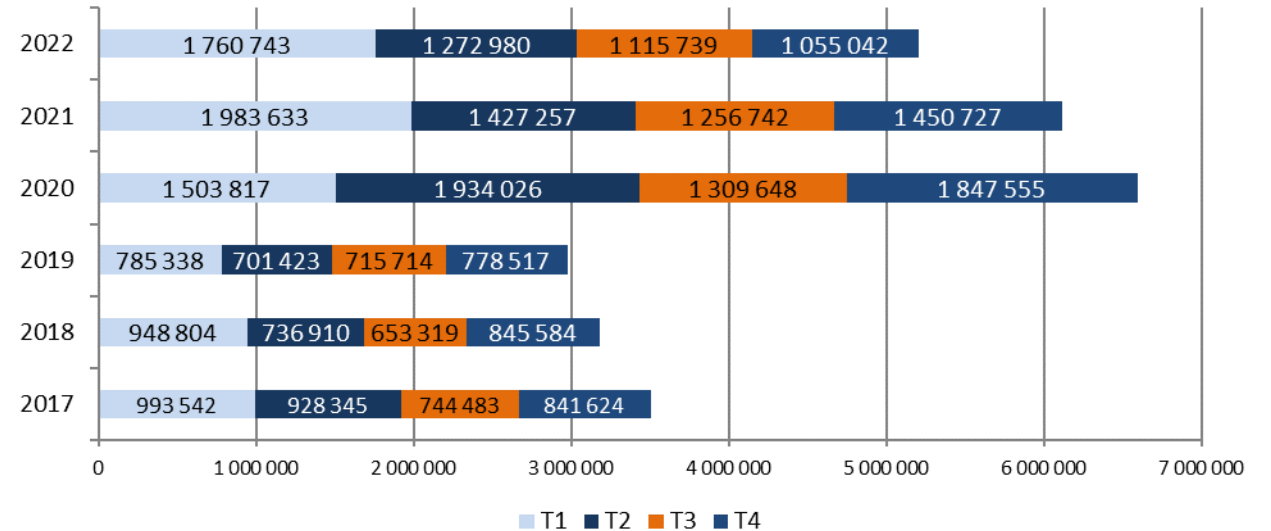
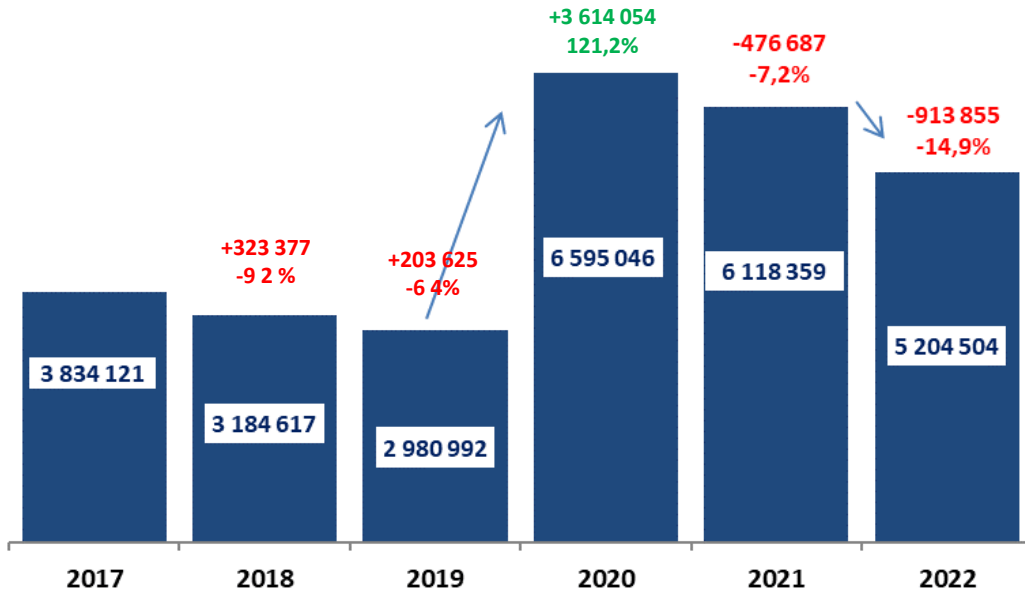
-25,2 % / 2021

296,5% soit X 4 / 2019



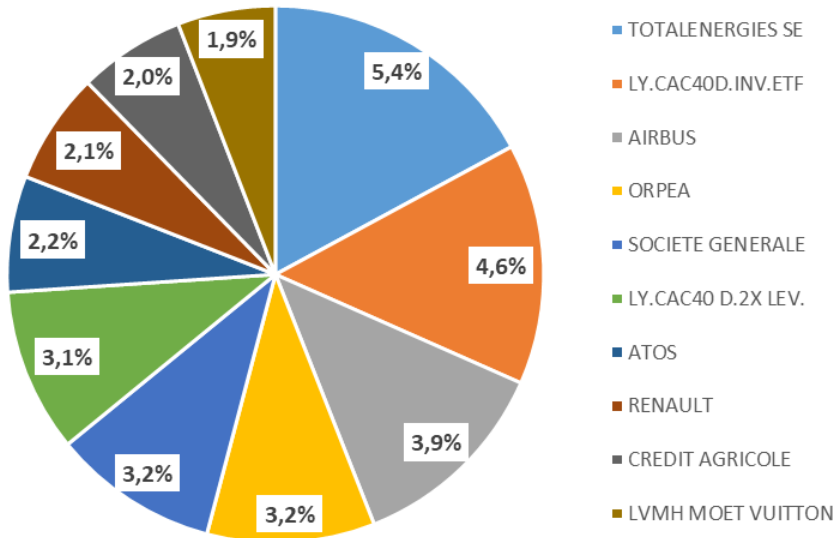
Evolution des ordres

Le volume d'ordres enregistré une baisse de 14,9% soit 913 855 ordres de moins par rapport à 2021. Cette baisse est notable sur chaque trimestre avec une accélération lors du T4 2022. Globalement, la baisse du volume d'ordres exécutés est assez généralisée à toute la clientèle.





Analyse des ordres par valeur

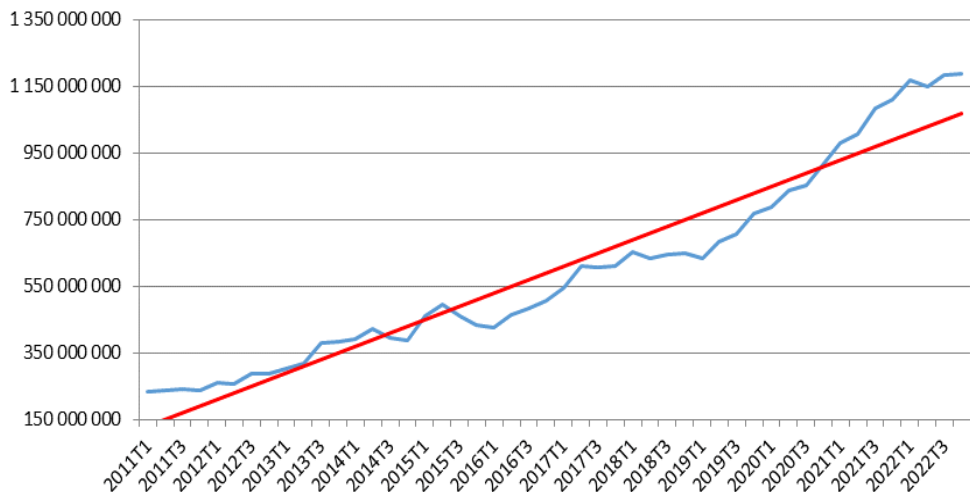
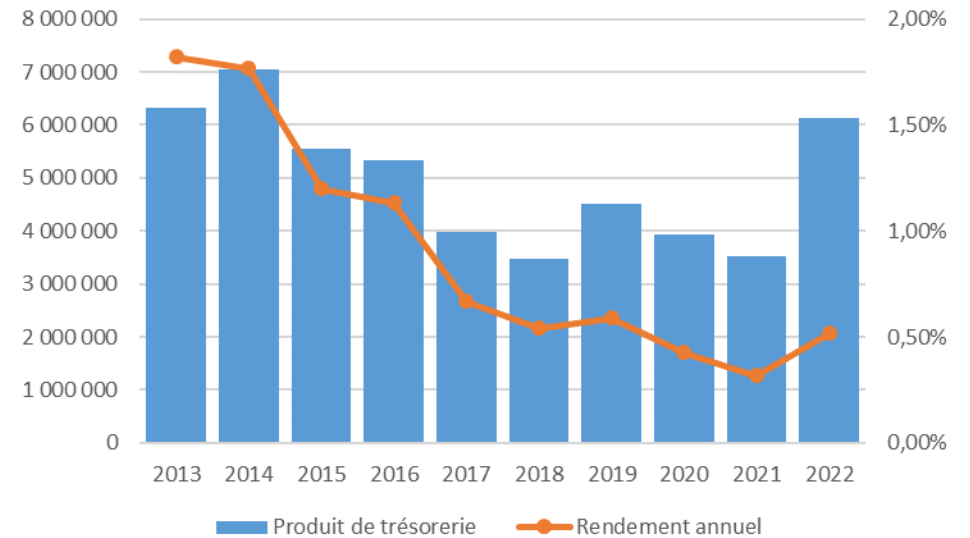


En 2022, la valeur la plus traitée par nos clients est TOTALENERGIES, avec 5,4% du montant des capitaux traités sur l'année. L'ETF Lyxor CAC arrive en 2^{ème} position avec 4,6% et Airbus en 3^{ème} position avec 3,9% des capitaux traités, suivi de Orpea représentant 3,2%.

En nombre d'ordres, TOTALENERGIES reste la valeur la plus traitée avec 2,1% du volume d'ordres, suivi de Orpea 2%.



Evolution de la trésorerie

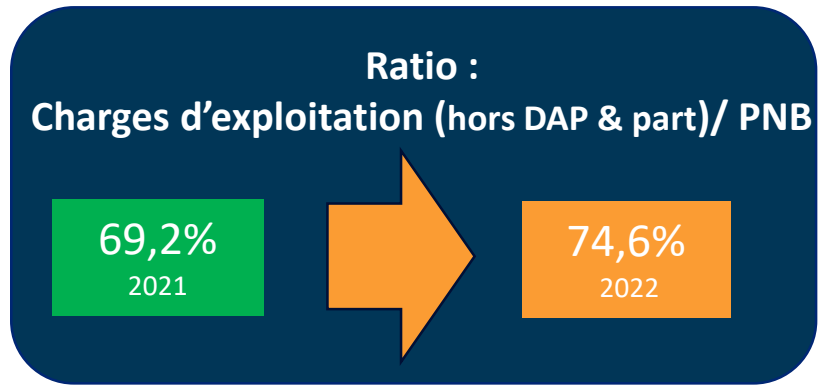


Le montant des dépôts des clients continue d'augmenter pour s'établir à € 1,2 milliard fin 2022, contre € 1,1 milliard fin 2021 soit une hausse de 79,3 millions sur l'année

- Le rendement de la trésorerie passe de 0,32% à 0,52% sur l'année 2022 avec une forte accélération des taux d'intérêt fin 2022 notamment à partir du 3^{ème} et 4^{ème} trimestre.
- La hausse des produits d'intérêts va se poursuivre en 2023 avec une optimisation des placements de trésorerie

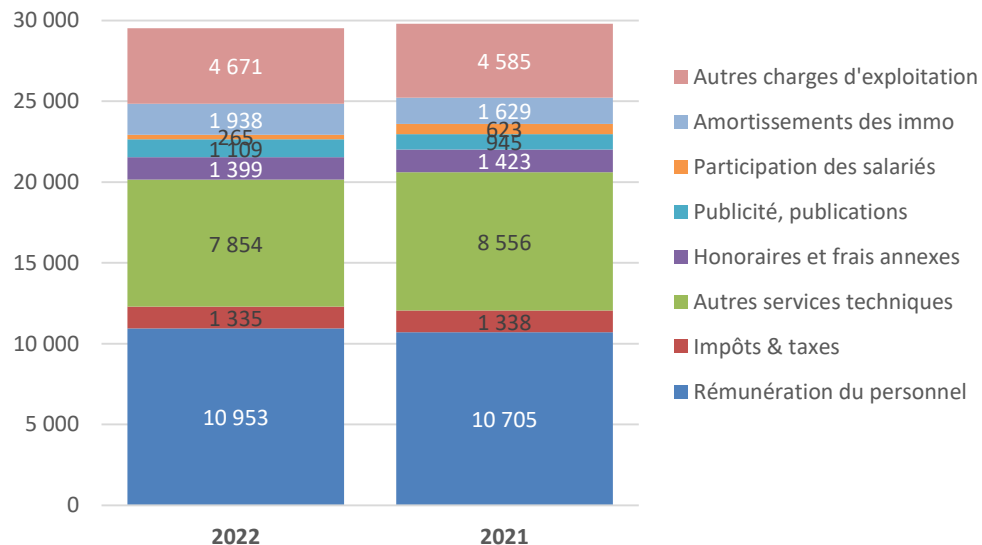


Charges d'exploitation générale

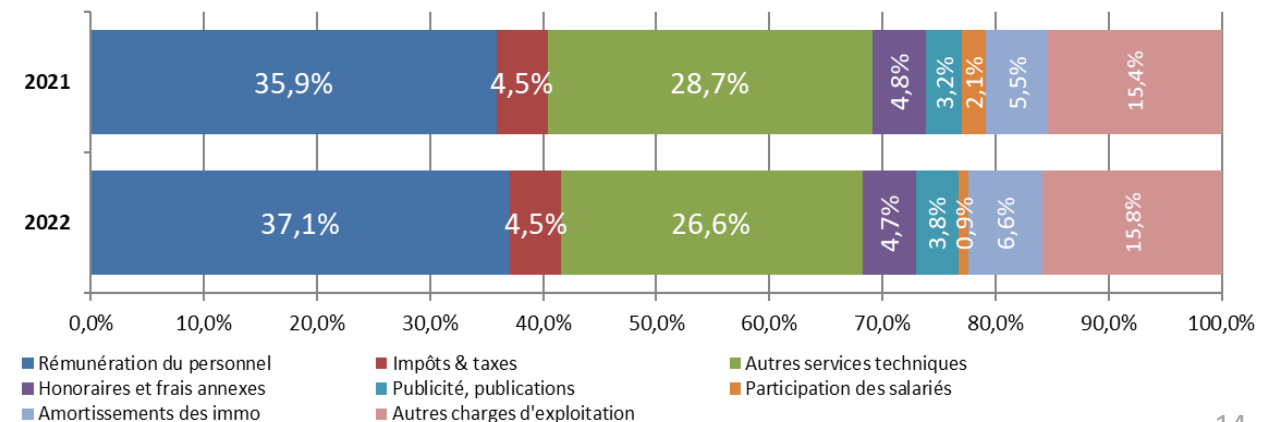


Les charges d'exploitation générale de Bourse Direct sont en baisse de **0,9%**.
 Les charges de salaires représentent 37,1% du total des charges d'exploitation générale.
 Les charges d'amortissement des immobilisations sont en hausse de 19% en raison principalement de la mise en production de projets de développements informatiques importants (mobilité).

CHARGES D'EXPLOITATION GENERALE



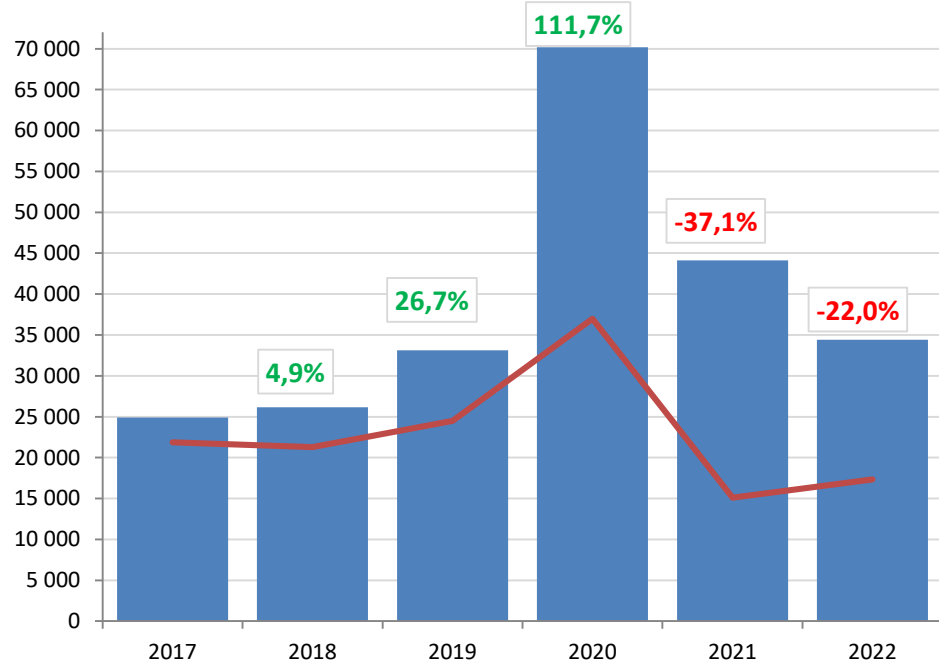
POIDS DES CHARGES PAR NATURE



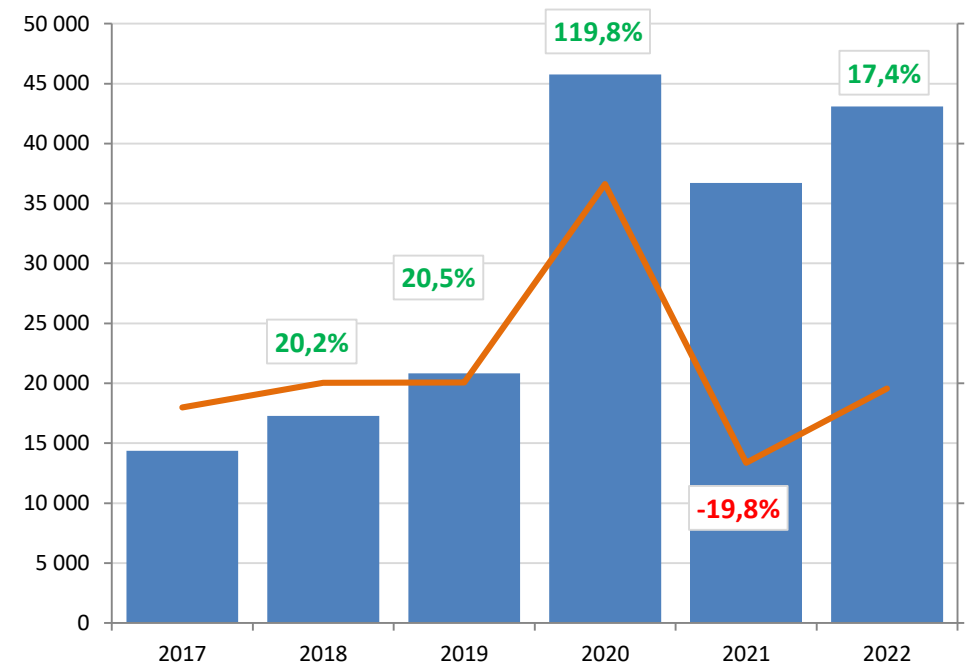


Développement commercial bourse

RECRUTEMENT DE PROSPECTS



RECRUTEMENT DE COMPTES



Bourse Direct comptabilise **277 529 comptes** au 31.12.2022
en croissance de 15,2% par rapport au 31.12.2021.



Développement commercial bourse



Le phénomène de rajeunissement de la clientèle continue de s'amplifier avec 23,7% de la clientèle recrutée en 2022 qui a entre 18 et 25 ans contre 18,9% en 2021 et 16,0% en 2020.

Les inactifs (retraités, étudiants, ...) représente 16,8% contre 15,2% en 2021 et 11,1% en 2020, la part des cadres est en baisse au profit de celle des professions libérales et des employés.

La féminisation des nouveaux investisseurs constatée en France en 2020 se confirme chez Bourse Direct avec 24,9% de femmes recrutées en 2022 contre 23,5% en 2021 et 18,4% en 2020.



Activité EXOE



Chiffre d'affaires

€ 6,1 millions

+ 6,9% /2021

Résultat net

€ 0,9 million

+ 8,0% /2021

Capitaux traités en 2022

€ 34,6 milliards

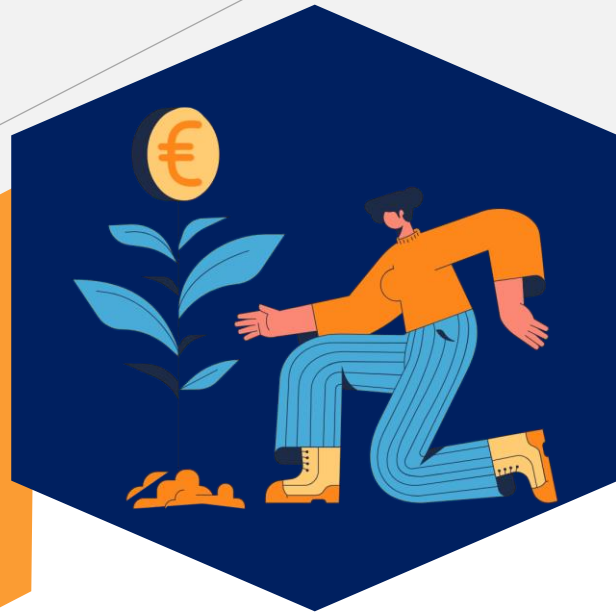
+ 16,6% /2021

Nombre d'ordres

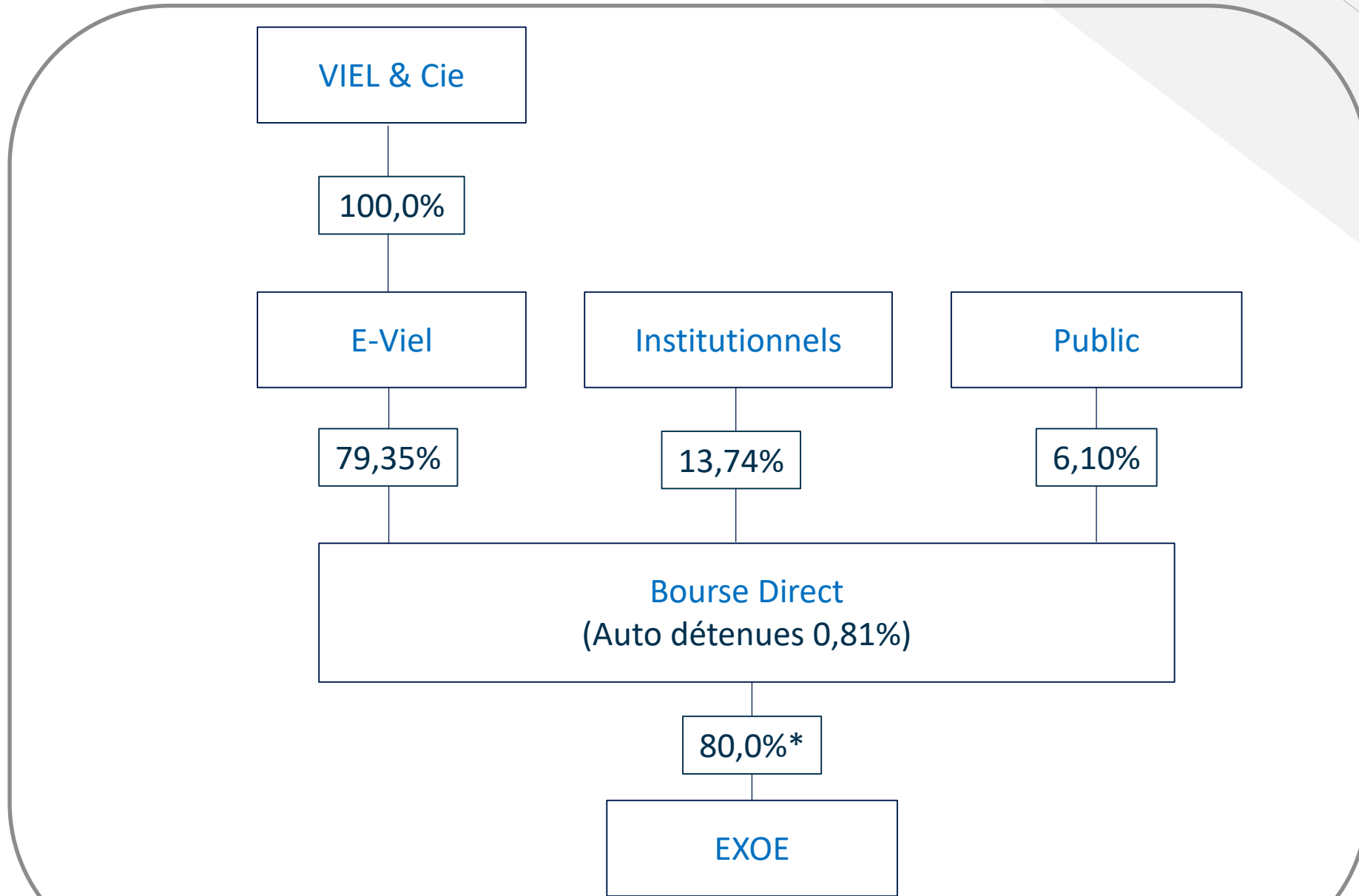
101 402

+ 12,7% /2021

Ticket moyen : 341 000 €



Organigramme et données boursières

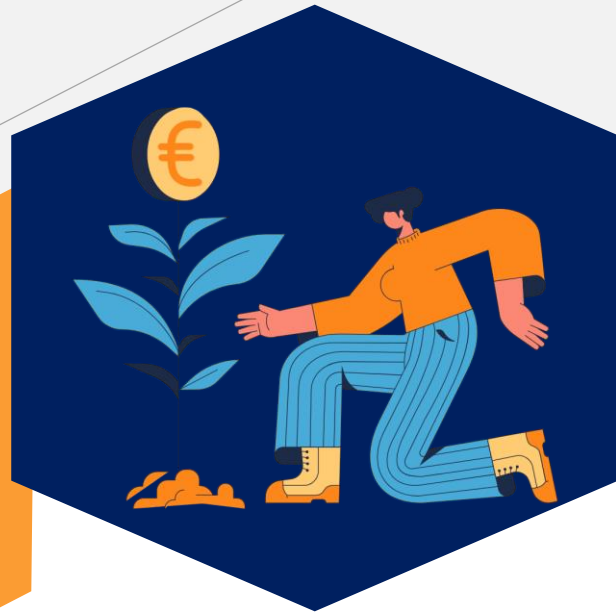


* Après prise en compte de l'annulation des actions autodétenues



En euros	2022	2021
Nombre d'actions au 31/12	53 999 379	55 506 388
Capitalisation boursière au 31/12	€ 184 671 876	€ 150 977 375
Cours le plus haut	€ 3,49	€ 3,87
Cours le plus bas	€ 2,67	€ 2,45
Dernier cours de l'année	€ 3,42	€ 2,72
Volume quotidien moyen en nombre de titres	4 451	13 085





Perspectives



Pôle Bourse

- Accélération du recrutement de nouveaux clients, tendance très positive sur début 2023
- Recrutement de clients ciblés actifs, portefeuilles importants
- Développement offre CGP, apporteurs, ...Offre de conseil en investissement
- Développement de l'offre institutionnelle en partenariat avec EXOE

Pôle Portail Financier

- Enrichissement du contenu du site et augmentation du trafic
- Diversification de la vente de pub

Pôle Placement

- Développement des encours d'épargne par croissance organique, voire croissance externe
- Lancement de nouveaux produits d'épargne



Merci.



-



-



-



www.boursedirect.fr