



# Présentation des résultats du 1<sup>er</sup> semestre 2023

27 juillet 2023



# Sommaire

1. Rappel des activités de Bourse Direct
2. Environnement économique 2023
3. Indicateurs d'activité
4. Données financières consolidées
5. Actionnariat
6. Evolution du cours de bourse
7. Perspectives





## Rappel des activités de Bourse Direct



## Les métiers de Bourse Direct

# Bourse Direct : 3 pôles d'activité

### Métiers Retails

#### Pôle Bourse

*(Pure player)*

#### Pôle Placement

*(En développement)*

#### Portail financier

*(En croissance)*



**Renforcement du pôle bourse  
vers une clientèle de professionnels**

**Activité de tenue de comptes**

**Table de marché indépendante**





## Les métiers de Bourse Direct

# Bourse Direct : un « pure player » de référence en France

**2,4 M**

d'ordres exécutés 6 mois 2023

**294 000**

Comptes clients

(+130 000 comptes depuis fin 2019)

**7,3 Mds €**

d'actifs en conservation

**Activité de courtier en ligne**  
*(pour les particuliers)*

**Activité de teneur de comptes**  
*(service institutionnels)*



## Les métiers de Bourse Direct

### Les avantages compétitifs indéniables de Bourse Direct

Des **prix très compétitifs**, accélérateurs de croissance à partir de 2010

Une offre centrée sur la **qualité de service et la pédagogie** :

- La « **Best Execution** » des ordres de bourse des clients particuliers (multi-plateformes d'exécution),
- Un **back-office internalisé spécialisé** qui maîtrise parfaitement la fiscalité des comptes titres en France,
- Une **équipe d'expert de la bourse dédiée à la clientèle** composée de collaborateurs expérimentés,
- Une **offre pédagogique** pour accompagner et encadrer au mieux ses clients



## Les métiers de Bourse Direct

### Le renforcement du pôle bourse vers une clientèle de professionnels



EXOE : une table de marché externalisée pour des professionnels

EXOE apporte une réponse réglementaire à ses clients (reporting d'exécution)

Un acteur qui opère en toute indépendance

Mise en place de synergies de coûts avec Bourse Direct



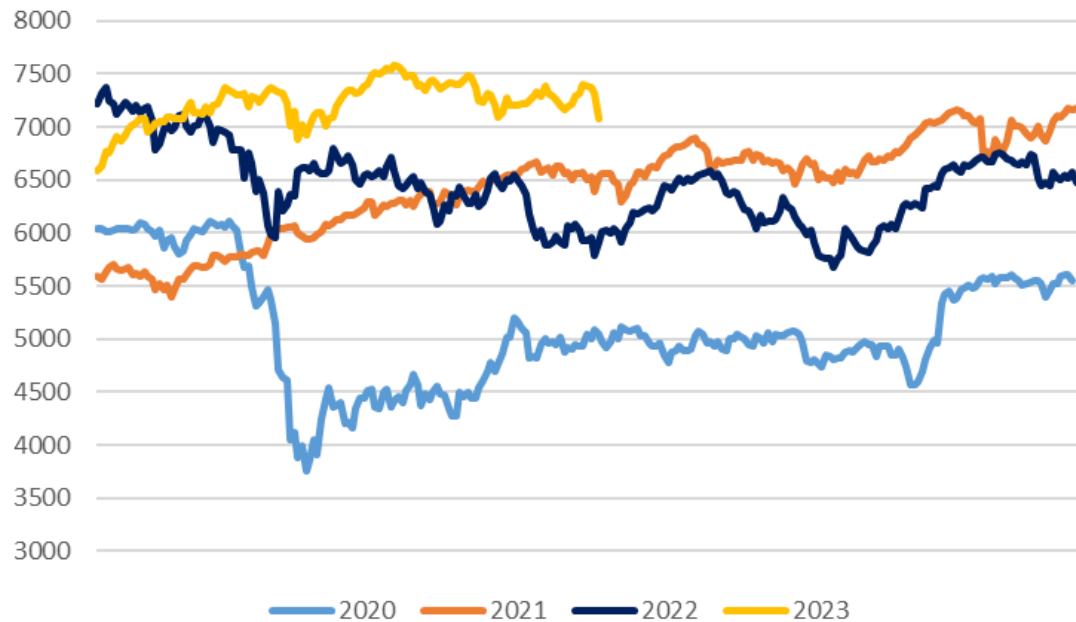
# Environnement économique





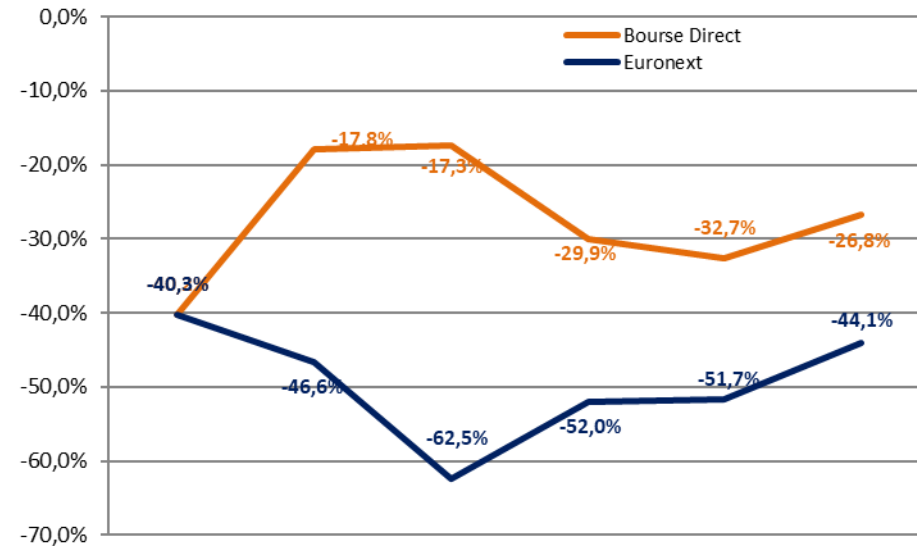
## Un marché qui bat des records historiques dans un contexte d'inflation et de hausse des taux d'intérêt

Le CAC enregistre une hausse de 13,3%\* depuis le début de l'année 2023



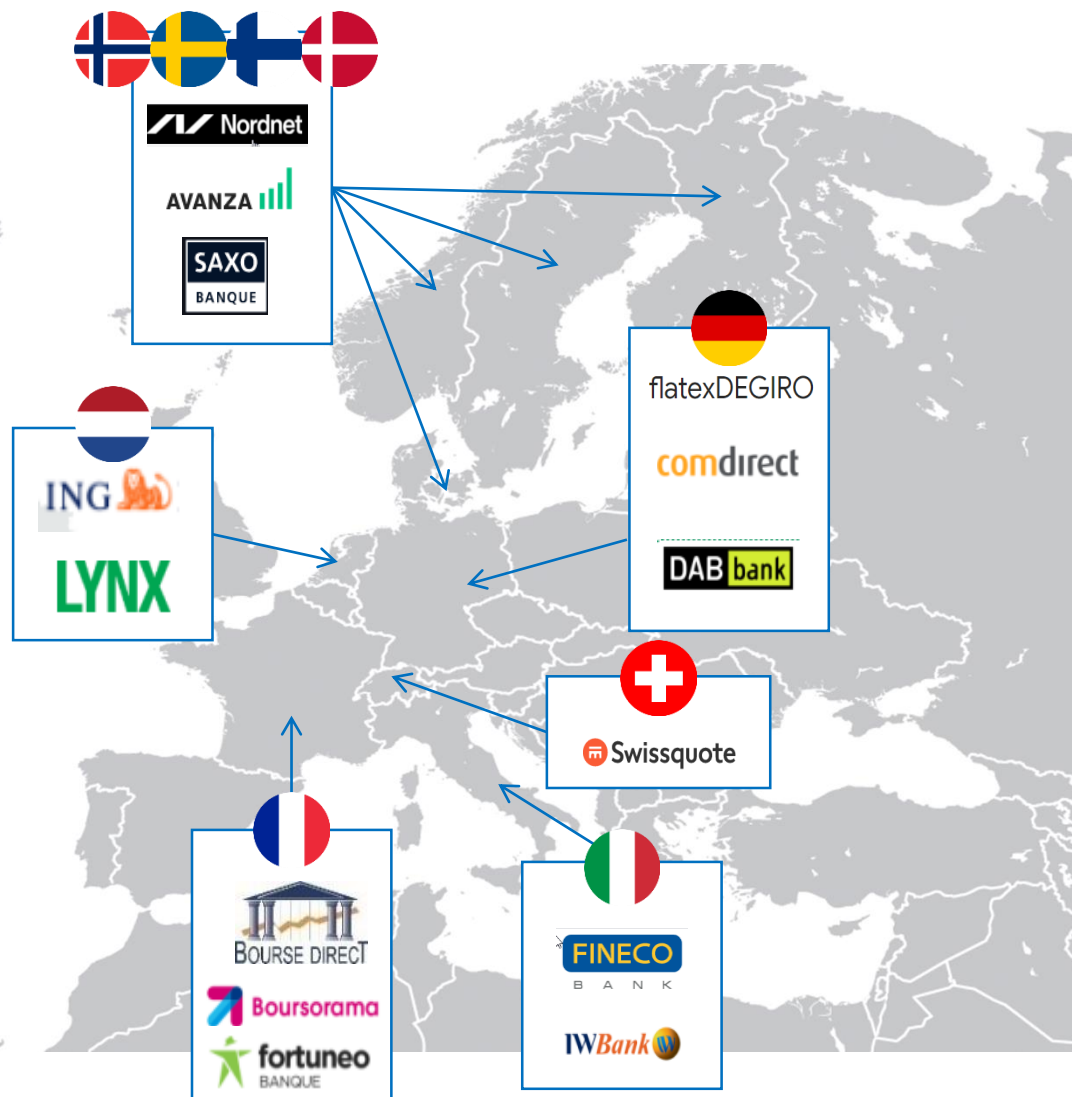
\* Au 26 juillet 2023

Variation du volume d'ordres de Bourse Direct et Euronext en comparable depuis début 2023 (variation / 2022)





## Analyse de l'environnement concurrentiel



Société	Finance
FlatexDEGIRO	Résultats 2022 : CA : 407 M€ (-2,5%) EBITDA : 183,3 M€ (+64%) Résultat net : 106,2 M€ (>+100%) <b>Q1 2023 : CA : 98,3 M€ (-17%) EBITDA : 19,4 M€ (-63%)</b>
Avanza Bank Holding AB	Résultats 2022 : CA : 2 973 M SEK (-10%) EBIT : 1 940 (-20%) Résultat net : 1 666 (-19%) Q1 2023 : CA : 868 M SEK (+13%) EBIT : 579 M SEK (+11%) Résultat net : 501 M SEK (+13%)
Nordnet A	Résultats annuels 2022 CA : SEK 3 382 M (-7%) RO : SEK 2 034 M (-17%) RN : SEK 1 653 M (-17%) CA 1Q2023 : SEK 1 134 M (+27%)
Swissquote Group Holding Ltd	Résultats annuels 2022 CA : CHF 408 M (-13,5%) RO : CHF 186 M (-15,6%) RN : CHF 157 M (vs. CHF 193 M)
FinecoBank SpA	Résultats 2022 : CA : 948 M€ (+18%) RO : 667 M€ (+22%) Résultat net : 429 M€ (+13%) Q1 2023 : CA : 294 M€(+15%) RO : 220 M€ (+18%) Résultat net : 147 M€ (+19%)
Boursorama	Depuis janvier 2023, 500 comptes Bourse (CTO, PEA et PEA-PME) sont ouverts tous les jours chez Boursorama Banque



## Indicateurs d'activité



## Evolution des ordres au 1<sup>er</sup> semestre 2023

2 394 684

ORDRES EXECUTES  
AU 30.06.2023



-21,1% vs S1 2022



+10,3% vs S2 2022

1,4

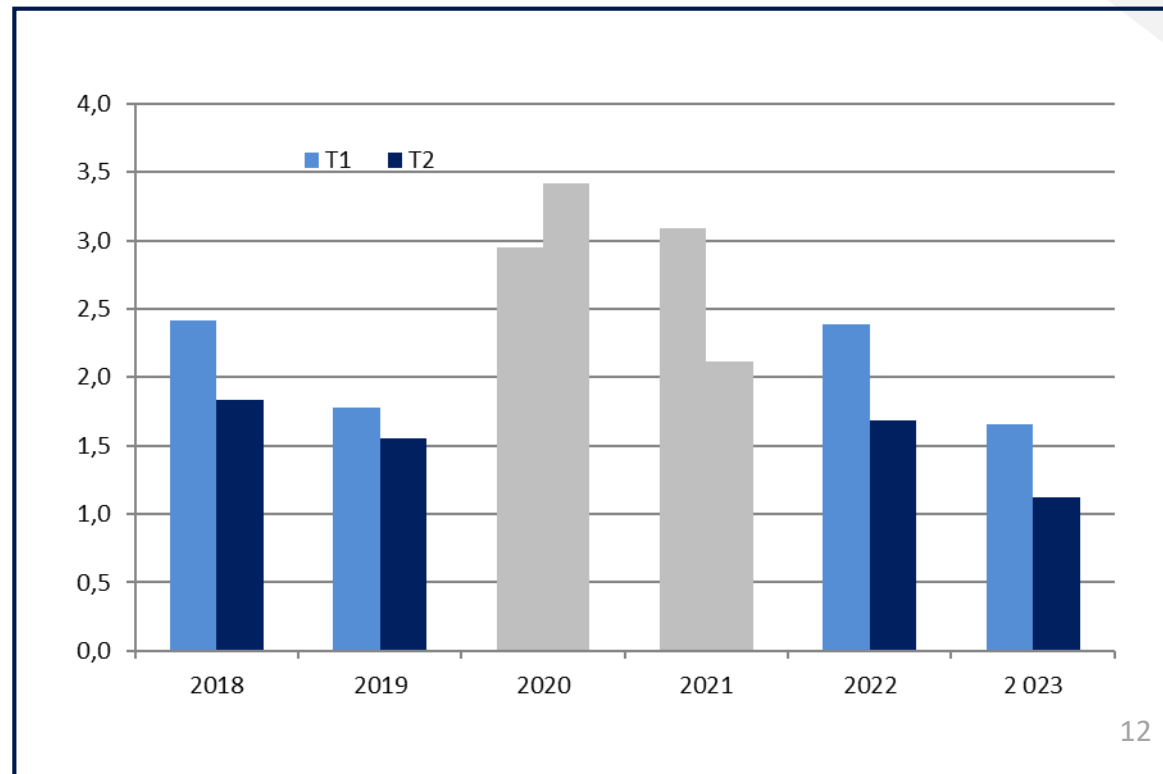
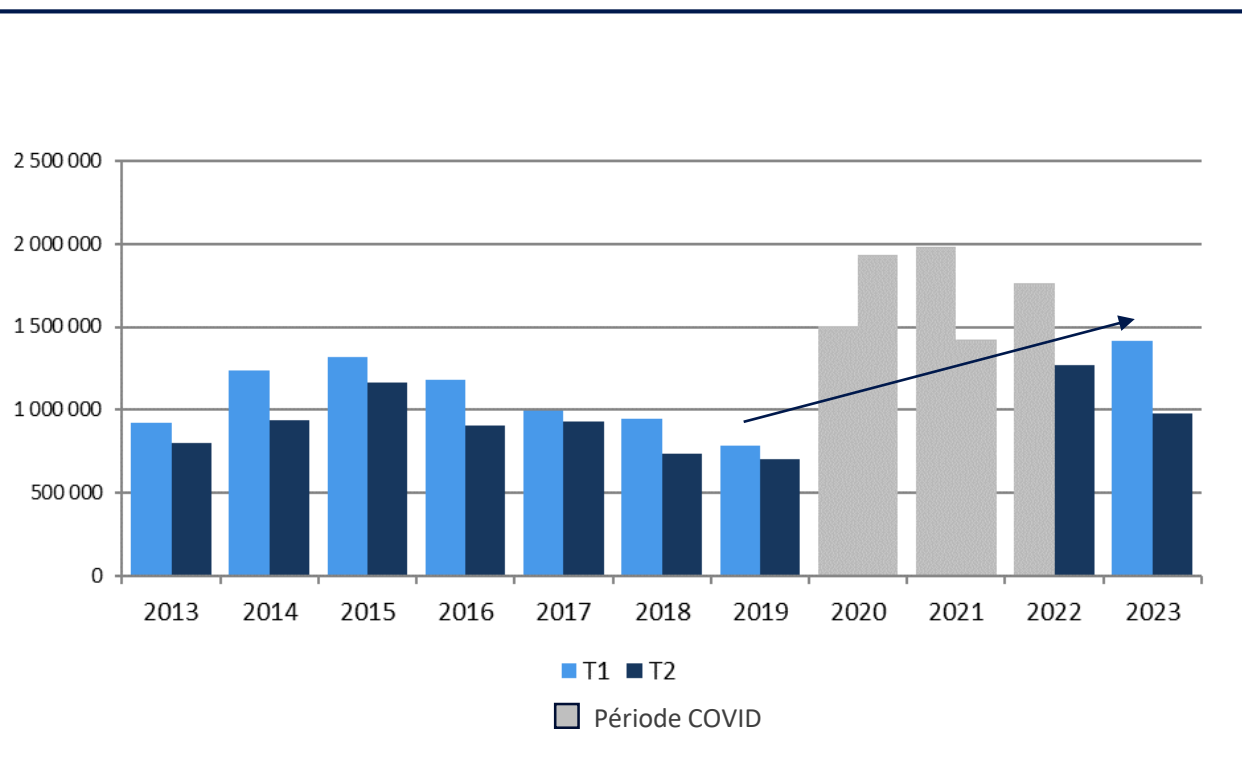
ORDRES PAR COMPTE PAR MOIS  
en moyenne au S1 2023



-31,8% vs S1 2022



Stable vs S2 2022





## Données financières consolidées



## Données consolidées au 1<sup>er</sup> semestre 2023

PRODUIT NET BANCAIRE CONSOLIDE

1<sup>er</sup> semestre 2023

**31,1 M€**

↑ +37,1% vs S1 2022 ↑ +70,1% vs S2 2022

RESULTAT D'EXPLOITATION CONSOLIDES

1<sup>er</sup> semestre 2023

**11,3 M€**

↑ +121,1% vs S1 2022

RESULTAT NET CONSOLIDES\_pdg

1<sup>er</sup> semestre 2023

**8,1 M€**

↑ +121,1% S2 2022

CAPITAUX PROPRES\_pdg

au 30.06.2023

**70,4 M€**

TRESORERIE CONSOLIDEE

au 30.06.2023

**47,0 M€**



## Comptes de résultat consolidé

## Éléments marquants

Hausse **du PNB**Hausse des **produits de trésorerie**Marge d'exploitation **X2**

## Ratios 2023 (vs 2022)

REX/PEX = **33,8%** (vs 19,9% en 2022)REX/PNB = **36,5%** (vs 22,7% en 2022)RN/REX = **26,6%** (vs 17,1% en 2022)

En millions d'euros	S1 2023	S1 2022	Variation 2023/2022
<b>Produits d'exploitation bancaire dont :</b>	<b>33,6</b>	<b>25,8</b>	<b>30,4%</b>
<i>Produits d'intérêts nets</i>	13,5	1,2	1059,5%
<i>Commissions de courtage</i>	18,1	23,2	-22,1%
<i>Autres commissions nettes</i>	2,0	1,4	48,3%
<b>Charges d'exploitation bancaire</b>	<b>-2,5</b>	<b>-3,1</b>	<b>-18,9%</b>
<b>Produit Net Bancaire consolidé</b>	<b>31,1</b>	<b>22,6</b>	<b>37,1%</b>
<b>Charges d'exploitation générale</b>	<b>-18,1</b>	<b>-16,1</b>	<b>12,7%</b>
<b>Dotations aux amortissements</b>	<b>-1,6</b>	<b>-1,4</b>	<b>10,7%</b>
<b>Résultat d'exploitation consolidé</b>	<b>11,3</b>	<b>5,1</b>	<b>121,1%</b>
<i>REX/PEX</i>	<i>33,8%</i>	<i>19,9%</i>	-
<i>REX/PNB</i>	<i>36,5%</i>	<i>22,7%</i>	-
<b>Quote-part des sociétés MEE</b>	<b>0,0</b>	<b>0,0</b>	-
<b>Gain et perte sur actifs immobilisés</b>	<b>0,0</b>	<b>0,0</b>	
<b>Impôt sur les bénéfices</b>	<b>-3,1</b>	<b>-1,3</b>	<b>143,0%</b>
<b>Résultat net consolidé</b>	<b>8,3</b>	<b>3,9</b>	<b>114,2%</b>
<b>Participation ne donnant pas le contrôle</b>	<b>0,2</b>	<b>0,2</b>	<b>-17,7%</b>
<b>Résultat net_part du groupe</b>	<b>8,1</b>	<b>3,7</b>	<b>121,1%</b>
<i>RN/PNB</i>	<i>26,6%</i>	<i>17,1%</i>	



## Bilan consolidé

- **Stabilité des dépôts** de la clientèle auprès des banques
- **Trésorerie propre consolidé** de Bourse Direct de **47,0 M€**
- **Légère baisse des encours SRD** de la clientèle dans le contexte de faible volatilité des marchés
- **Capitaux propres consolidés** de **71,2 M€**

<b>Actif</b>		
<i>En millions d'euros</i>	<b>30.06.23</b>	<b>31.12.22</b>
Actifs courants	120,4	90,1
Prêts et créances envers les Etab de crédit	1 132,0	1 178,4
Prêts et créances envers la clientèle	28,4	24,2
Actifs d'impôts (courant , différé)	0,0	0,7
Participation dans les sociétés associées	0,5	0,5
Immobilisations corporelles	2,3	2,6
Immobilisations incorporelles	6,6	6,5
Actifs liés au droit d'utilisation	4,5	4,4
Ecarts d'acquisition	21,1	21,1
<b>Total Actif</b>	<b>1 315,9</b>	<b>1 328,4</b>
<b>Passif</b>		
Dettes envers les établissements de crédit	51,7	53,4
Dettes envers la clientèle	1 140,4	1 154,2
Dettes locatives	4,6	4,4
Autres passifs	45,3	45,3
Provisions	2,6	2,5
<i>Capitaux propres consolidés_part du groupe</i>	<i>70,4</i>	<i>67,2</i>
<i>Participation ne donnant pas le contrôle</i>	<i>0,8</i>	<i>1,3</i>
<b>Capitaux propres consolidés</b>	<b>71,2</b>	<b>68,5</b>
<b>Total Passif</b>	<b>1 315,9</b>	<b>1 328,4</b>





# Activité EXOE



## Exoé, une table de négociation externalisée pour les sociétés de gestion

CRÉÉ EN 2006, EXOÉ EST LE PARTENAIRE DES SGP POUR PROFESSIONNALISER LA NÉGOCIATION

- **Transmission/exécution d'ordres, tous produits**

Dans le respect de la réglementation (MIFID)

Permet de redonner du temps au gérant pour exceller sur ses métiers

- **Une quasi-obligation face à des marchés plus compétitifs**

Liquidité et volatilité plus complexes

Fragmentation des marchés : nécessité d'être connecté à des plateformes pour accéder à toutes les liquidités

- **Un argument :**

Économique : une table externe est économique par rapport à une solution interne

Commercial : appels d'offre pour des mandats institutionnels = obligation de disposer de processus d'exécution rigoureux

Qualité : une table mesure efficacement la qualité des intermédiaires utilisés → le service est amélioré

## Aujourd'hui EXOE c'est :

### PLUS DE 30 IMPLÉMENTATIONS RÉUSSIES

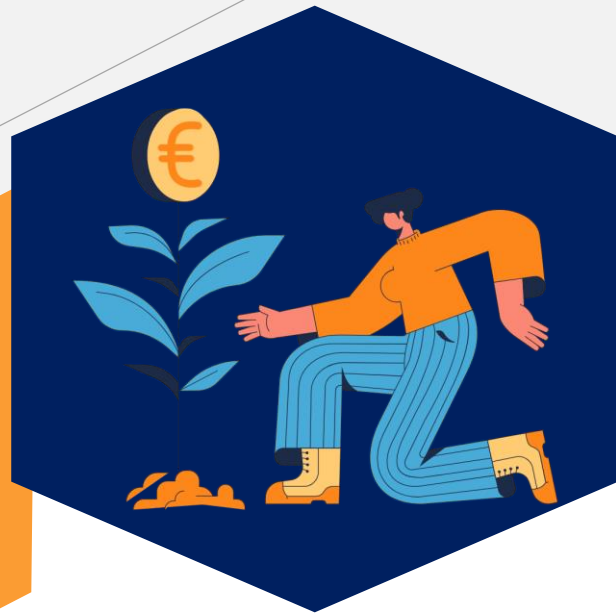
- Dans le respect de l'organisation interne de chaque SGP
- Tous systèmes, tous produits, toutes tailles d'encours

### UN TECHNOLOGIE AVANCÉE

- Amélioration de l'exécution grâce aux technologies, aux systèmes experts
- Mais aussi grâce à la disponibilité des équipes : le dialogue avec les gérants reste fondamental

### EXOÉ, UNE OFFRE GLOBALE ET INDEPENDANTE

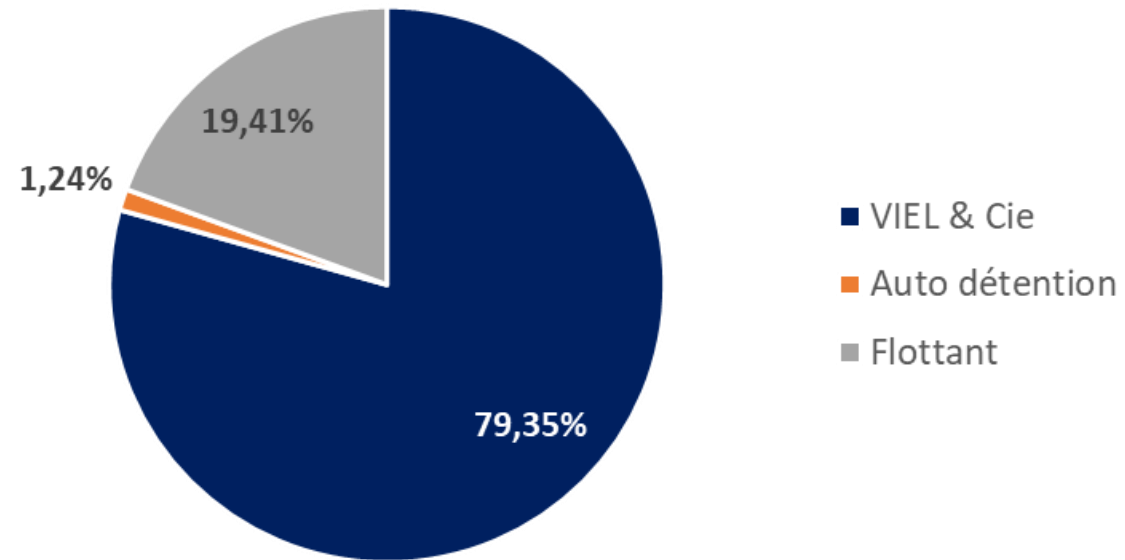
- Des outils « front to back » pour une piste d'audit complète
- Des solutions efficaces :
  - Recherche
  - Conformité
  - Abus de marché
  - Tenue de compte
  - ...

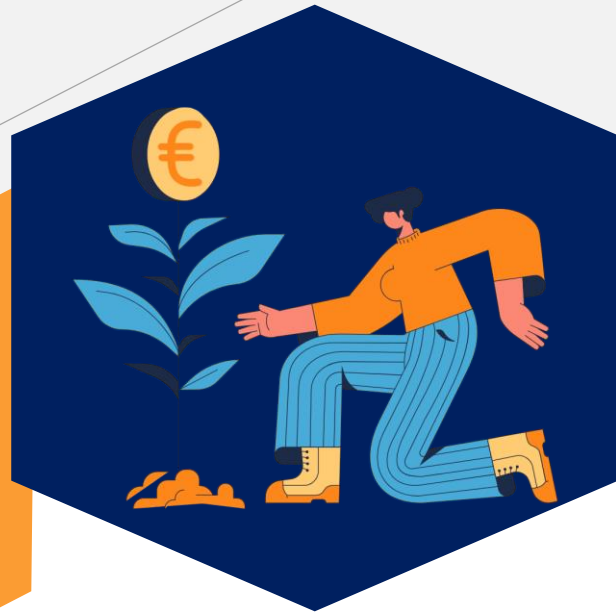


# Actionnariat



## Répartition du capital de Bourse Direct au 30 juin 2023



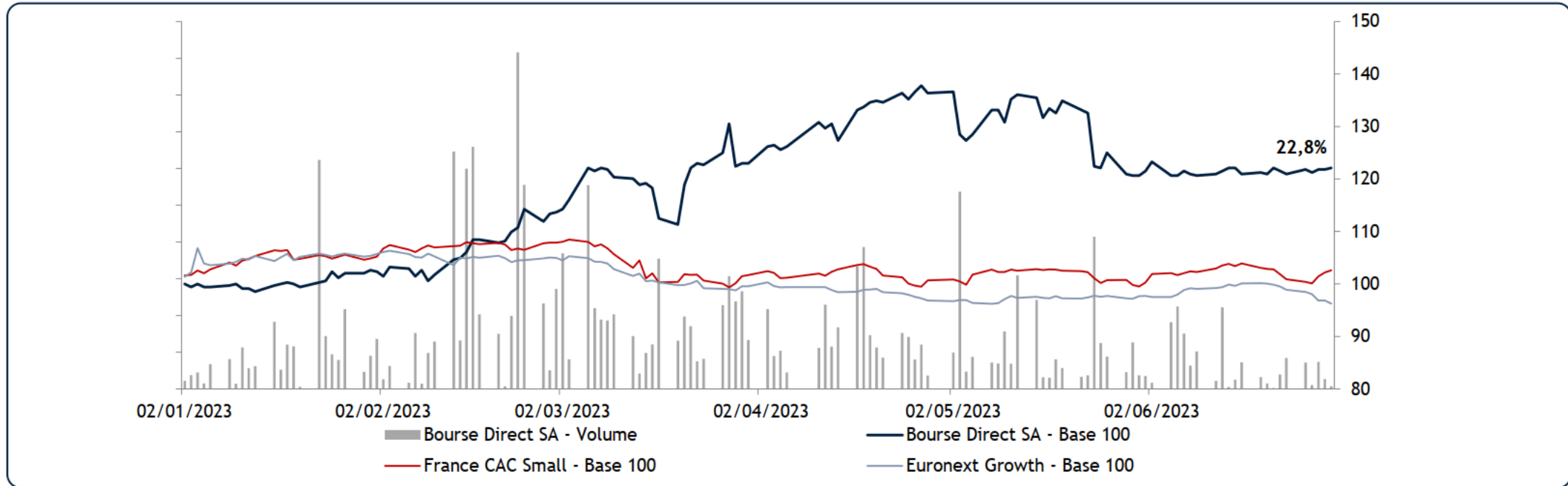


# Evolution du cours de bourse



## Répartition du capital de Bourse Direct au 30 juin 2023

(Analyse Euroland Corporate)



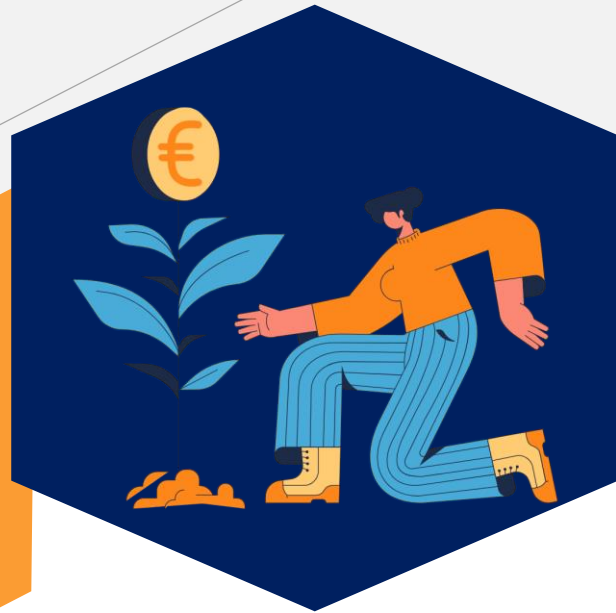
Source : FactSet au 30/06/2023

### Commentaires

Depuis le début de l'année, Bourse Direct surperforme assez largement son indice de référence. En YTD, le cours progresse de +22,8%, contre un indice CAC Small qui gagne +2,6%.

### Performance Boursière

Capitalisation (en M€)		
226,80		
Min. 12 mois	Max. 12 mois	Prix clôture
3,38 €	4,76 €	4,20 €




# Perspectives





# STRATEGIE DE DEVELOPPEMENT DE BOURSE DIRECT

## Pôle Bourse

- Accélération du recrutement de nouveaux clients
- Diversification de l'offre produits
- Recrutement de clients ciblés actifs ; offre de la plateforme TradeBox 
- Développement offre CGP dans l'environnement dédié Direct Securities
- Offre institutionnelle en collaboration avec EXOE

## Pôle Portail Financier

- Enrichissement du contenu du site et augmentation du trafic
- Diversification de la vente de pub

## Pôle Placement

- Développement des encours d'épargne par croissance organique et croissance externe
- Mise en place d'un pôle « EPARGNE » dédié (commerciaux / Ingénieurs patrimoniaux...)
- Lancement de nouveaux produits d'épargne



# Des Questions ? Merci.



-



-



-



[www.boursedirect.fr](http://www.boursedirect.fr)