



Assemblée générale - 14 mai 2013



Ordre du Jour

En la forme ordinaire :

1. Lecture et approbation du rapport de gestion du Conseil d'Administration et du rapport général des Commissaires aux Comptes sur la marche de la Société et sur les comptes de l'exercice clos le 31 décembre 2012 ;
Approbation desdits comptes ;
2. Affectation du résultat ;
3. Lecture et approbation du rapport spécial des Commissaires aux Comptes sur les conventions visées aux articles L. 225-38 et suivants du Code de commerce ;
4. Renouvellement en qualité d'administrateur de la Société de M. Yves Naccache pour une durée de six exercices ;
5. Nomination en qualité d'administrateur indépendant de la Société de Mme Catherine Bienstock pour une durée de six exercices ;
6. Proposition de fixer le montant global fixe annuel des jetons de présence à verser au Conseil d'administration à 10 000 euros ;
7. Renouvellement de l'autorisation de rachat d'actions conférée au Conseil d'administration par l'assemblée du 15 mai 2012 ;



En la forme extraordinaire :

8. Renouvellement de l'autorisation au Conseil d'administration à réduire le capital social de la Société dans la limite d'un montant maximum de 10 %, par voie d'annulation des actions propres détenues, le cas échéant ;
9. à 11. Renouvellement des délégations globales au Conseil d'administration, avec faculté de subdélégation à son Président, des compétences nécessaires à l'effet d'émettre des actions et toutes les valeurs mobilières ou titres donnant accès immédiatement et/ou à terme au capital de la Société ou donnant droit à l'attribution de titres de créance, notamment en cas d'offres publiques. Cette délégation est globale dans la 9^{ème} résolution et avec suppression du droit préférentiel de souscription des actionnaires ;
10. Délégation globale avec suppression du droit préférentiel de souscription dans le cadre de l'article L 411-2 du Code monétaire et financier ;
11. Délégation globale avec maintien du droit préférentiel de souscription;
12. Renouvellement de la délégation de compétence au Conseil d'administration de procéder à une augmentation de capital par incorporation de réserves ;



En la forme extraordinaire :

13. Autorisation au Conseil d'administration à procéder à des attributions d'actions gratuites (nouvelles ou existantes) au profit des membres du personnel salarié et/ou dirigeants et mandataires sociaux de la Société ou des sociétés ou groupements qui lui sont liées ;
14. Délégation au Conseil d'administration la possibilité d'émettre des bons de souscription d'actions, en maintenant le droit de préférence des actionnaires, dans l'objectif de permettre un éventuel renforcement des fonds propres ;
15. Délégation au Conseil d'administration la possibilité d'émettre des « bons d'offre » en cas d'offre publique à attribuer gratuitement aux actionnaires de la Société, dans le cadre des dispositions légales ;
16. Autorisation au Conseil d'administration de faire usage des différentes délégations de compétence octroyées par l'Assemblée générale en cas d'offre publique sur la Société dans le cadre du principe de réciprocité ;
17. Proposition de fixer un plafond maximum pour l'ensemble des délégations octroyées par l'Assemblée générale ;



En la forme extraordinaire :

18. Autorisation au Conseil d'administration à procéder à une augmentation de capital de façon réservée aux salariés adhérents d'un plan d'Épargne Entreprise, d'un montant nominal maximum de 1 % du montant du capital social ;
19. Attribution des pouvoirs généraux pour les formalités.



Rapport de gestion et comptes de l'exercice

Données de gestion, indicateurs d'activité

- Zoom sur l'année 2012
- Indicateurs d'activité
- Croissance organique

Comptes annuels 2012

Dynamique de lancement de produits et services

Organigramme au 31.12.2012

La vie du titre

Perspectives 2013



Rapport de gestion et comptes de l'exercice

Données de gestion, indicateurs d'activité

- Zoom sur l'année 2012
- Indicateurs d'activité
- Croissance organique

Comptes annuels 2012

Dynamique de lancement de produits et services

Organigramme au 31.12.2012

La vie du titre

Perspectives 2013

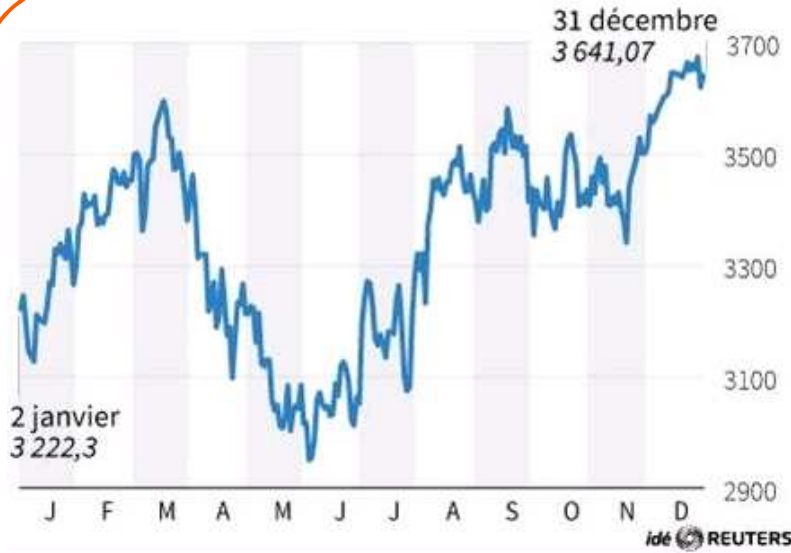
Zoom sur l'année 2012



Bourse Direct a poursuivi son développement sur le marché de la bourse en ligne en France et est devenu le leader de la bourse en ligne en nombre d'ordres exécutés.

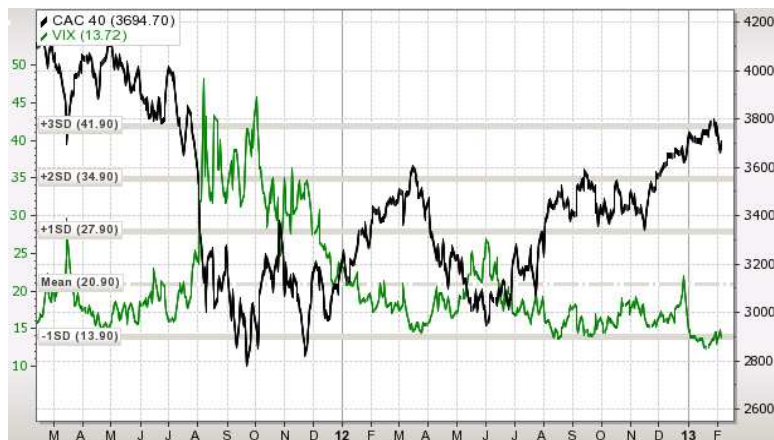
- Bourse Direct devient **leader de la bourse en ligne en France** avec 3 000 771 ordres exécutés en hausse de 4,5 % par rapport à 2011,
- Le volume d'affaires de Bourse Direct reste soutenu en 2012 dans un contexte où le volume traité sur les principales bourses est en baisse et où les concurrents de Bourse Direct enregistrent également des reculs d'activité
- Le **chiffre d'affaires 2012 s'élève à 29,9 millions d'euros** en recul de 11,1 % par rapport à 2011 (contre 33,7 millions d'euros en 2011); **Le Produit Net Bancaire s'élève à 26,9 millions d'euros** en 2012,
- Un **résultat d'exploitation de 4,2 millions d'euros**, contre 4,7 millions d'euros en 2011, (reprise de provision de 2,1 millions d'euros),
- Résultat net de **3,1 millions d'euros** en 2012, contre 4,0 millions en 2011 (avec du report déficitaire sur le S1 2011).
- Recrutement très actif de clientèle dans le cadre de l'offre tarifaire à 0,99 € avec près de 11 000 comptes recrutés en 2012.
- Part de marché estimée à plus de **30 %** en nombre d'ordres exécutés.

Un contexte de marché difficile



Evolution de l'indice CAC 40 en 2012

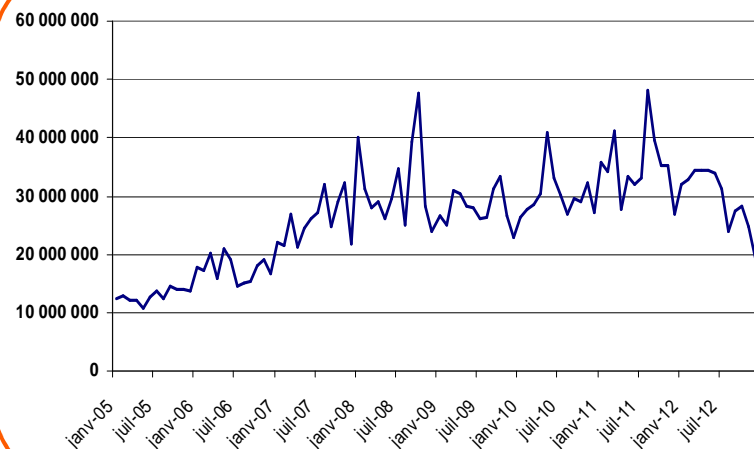
- Le CAC 40 a enregistré une croissance de 15,2 % sur l'année 2012 dans un contexte de défiance vis-à-vis des marchés et d'un recul de la confiance des investisseurs.
- L'indice termine le premier semestre sur une croissance de 4,7 %.
- La stabilisation de la zone euro par l'intervention de la BCE en juillet 2012 a permis d'enregistrer une croissance du CAC 40 sur le second semestre à l'exception du mois de septembre.



Indice de volatilité en 2012

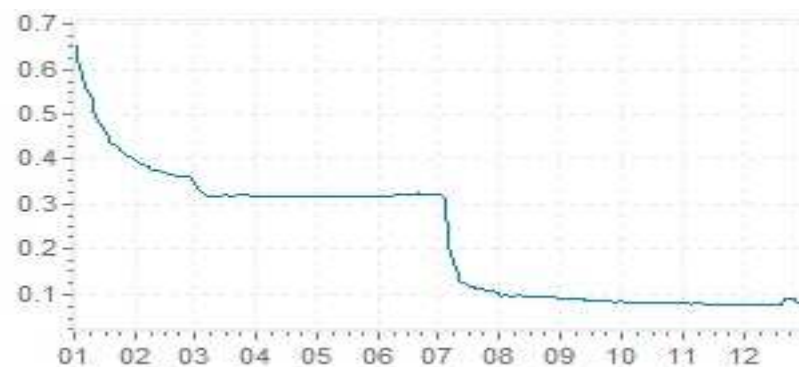
- L'indice VIX enregistre une baisse de 6 points en 2012

Un contexte de marché difficile



Evolution du nombre d'ordres sur NYX

- Forte baisse des volumes traités sur les marchés européens en 2012 :
 - Nyse-Euronext : -25 %
 - Deutsche Börse : -24 %
 - LSE: -15%



Evolution du taux Euribor en 2012

- Baisse significative des taux d'intérêt en juillet 2012

Indicateurs d'activité



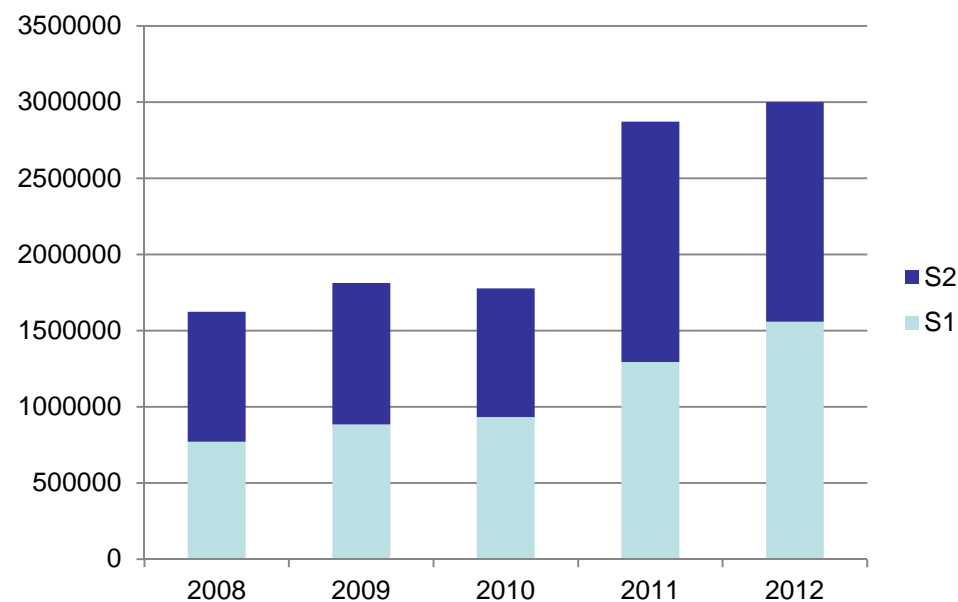
Evolution du nombre d'ordres exécutés et de l'activité de la clientèle

Au troisième trimestre 2012 Bourse Direct est devenu **le leader de la bourse en ligne en France** en nombre d'ordres exécutés.

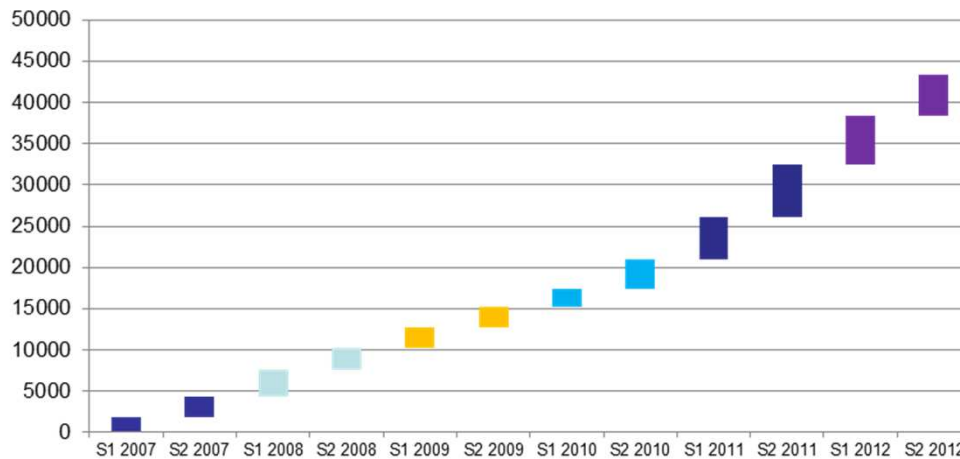
Bourse Direct a confirmé cette position de leader au quatrième trimestre 2012.

Le nombre d'ordres par compte et par mois reste stable pour l'ensemble de la clientèle à près de 4 opérations par compte et par mois.

Evolution du nombre d'ordres exécutés



Poursuite de la croissance organique



Recrutement de nouveaux clients

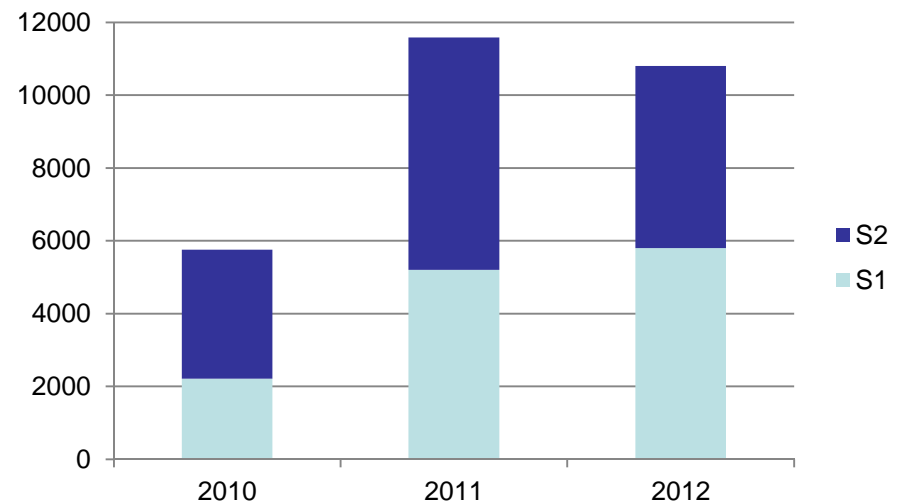
Une clientèle recrutée en 2012 très active qui passe en moyenne près de 7 ordres par compte et par mois.

Le portefeuille moyen de la clientèle recrutée en 2012 s'établit à 22,5 K€ au 31.12.2012 contre 19,9 K€ pour la clientèle recrutée en 2011.

Rythme d'ouvertures de comptes

Un rythme qui s'est accéléré depuis fin septembre 2010, date du lancement de la nouvelle offre tarifaire

**Bourse Direct enregistre
près de 70 000 comptes
au 31/12/2012,
en croissance de 16,3 %
par rapport au 31/12/2011**





Rapport de gestion et comptes de l'exercice

Données de gestion, indicateurs d'activité

- Zoom sur l'année 2012
- Indicateurs d'activité
- Croissance organique

Comptes annuels 2012

Dynamique de lancement
de produits et services

Organigramme au 31.12.2012

La vie du titre

Perspectives 2013

Compte d'exploitation 2012



<i>En millions d'euros</i>	2012	2011	Variation
Produits d'exploitation bancaire <i>dont</i>	30,5	34,5	-11,8 %
<i>Produits d'intérêts</i>	5,3	4,9	
<i>Commissions courtage et autres commissions</i>	25,2	29,6	
Charges d'exploitation bancaire	- 4,6	- 5,9	-23,8 %
Produit Net Bancaire	25,9	28,6	-9,3 %
Charges d'exploitation	-21,6	- 23,9	-8,7 %
Résultat d'exploitation	4,3	4,7	-9,0 %
Résultat exceptionnel	-0,1		
Eléments exceptionnels/impôt	-1,1	- 0,7	+51,5 %
Résultat net	3,1	4,0	21,5 %

Charges d'exploitation



<u>En M€</u>	<u>2012</u>	<u>2011</u>	<u>Variation</u>
Charges de personnel	8.0	7.8	+3 %
Maintenance informatique	4.2	3.9	+8 %
Marketing et communication	1.9	2.2	-14 %
Honoraires	1.3	1.7	-23 %
Impôts et taxes	1.1	1.1	-
Télécommunications et affranchissement	0.7	0.8	-12 %
Loyer	1.2	1.0	+20 %
Amortissement des immobilisations	1.8	1.9	-10 %
Participation des salariés	0.2	0.2	-
Reprise de provision	-2.1	-	-
Autres charges d'exploitation	3.3	3.3	-
Total des charges d'exploitation	21.6	23.9	-8,7 %

Bilan simplifié au 31.12.2012



ACTIF

En millions d'euros

	31.12.2012	31.12.2011
Prêts et créances sur les Ets de crédit	296.9	222.7
Trésorerie de la société	44.7	33.2
Prêts et créances de la clientèle	9.9	10.6
Autres actifs	157.3	126.3
Immobilisations	18.0	15.2
Total Actif	526.8	408.0

PASSIF

En millions d'euros

	31.12.2012	31.12.2011
Dettes envers les Ets de crédit	145.0	105.3
Dettes envers la clientèle	296.9	243.9
Autres passifs	25.5	14.2
Emprunt subordonné	14.0	-
Capitaux propres	45.4	44.6
Total Passif	526.8	408.0

Activité au 1^{er} trimestre 2013



- Bourse Direct a enregistré un chiffre d'affaires de 9,1 millions d'euros au premier trimestre 2013 en hausse 11,9 % par rapport au premier trimestre 2012.
- Au cours du premier trimestre 2013, l'activité est restée soutenue avec une croissance du nombre d'ordres traités de 6,2 % par rapport au premier trimestre 2012.
- Bourse Direct, seul acteur indépendant dans son secteur, s'est positionné au cours du second semestre 2012 comme le leader de la bourse en ligne en France (en nombre d'ordres exécutés sur le marché).
- Bourse Direct a également poursuivi son développement au cours du 1^{er} trimestre 2013, avec un recrutement de nouveaux clients en hausse de près de 15 % par rapport au 31 mars 2012.



Rapport de gestion et comptes de l'exercice

Données de gestion, indicateurs d'activité

- Zoom sur l'année 2012
- Indicateurs d'activité
- Croissance organique

Comptes annuels 2012

Dynamique de lancement de produits et services

Organigramme au 31.12.2012

La vie du titre

Perspectives 2013

Lancement de TradeBox CFD



TRADEZ SANS COMPTE...

Site Client | Accueil | TradeBox | TradeBox Futures | TradeBox FX | TradeBox CFD | Contactez-nous

ACCÈS CLIENT ▶

DÉCOUVREZ NOS 4 PLATEFORMES DE TRADING DEDIEES AUX TRADERS ACTIFS

Tradebox.fr propose aux investisseurs les plus dynamiques en bourse, 4 plateformes de trading aux fonctionnalités avancées. Vous bénéficiez pour chaque marché d'un outil performant associé à une tarification très compétitive. Découvrez dès maintenant tout l'univers TradeBox



TradeBox : Le marché des actions via un outil transactionnel épuré couplé à une tarification adaptée au volume d'ordres que vous traitez, à partir de 3 € l'ordre.

ACCÈS MARCHÉ ACTION ▶



TradeBox Futures : les marchés dérivés avec un accès direct au future CAC40 à partir de 2 € le lot et aux options à partir de 0,60% l'ordre.

ACCÈS MARCHÉ DÉRIVÉS ▶



TradeBox FX : Le marché du Forex pour trader l'euro / dollar et + de 40 paires de devises avec des spreads réduits.



TradeBox CFD : Les marchés mondiaux avec + de 10 000 contrats sur instruments financiers à travers les CFD.

TradeBox devient aussi TradeBox CFD

La TradeBox CFD donne accès à plus de **10 000 contrats** sur instruments financiers à travers le monde : actions et indices, Forex, matières premières, métaux précieux, obligations et produits de taux...

Lancement de TradeBox CFD



TradeBox CFD

- une plateforme aux fonctionnalités avancées et 100% paramétrable,
- des spreads ultra-compétitifs :
trade sur le CAC 40
à travers les CFD à
partir d'1 point seulement,
- des commissions réduites :
les CFD sur actions euro
disponibles à partir
de 10 € jusqu'à 100 000 €,
- un outil de couverture efficace,
- une gestion du risque notamment
grâce aux ordres stop,
- des opérateurs compétents et
disponibles 5 jours sur 7, 24h/24.

Lancement d'une offre bancaire en partenariat avec une banque de premier plan



Les avantages du partenariat : Un service bancaire adapté aux besoins de nos clients avec un professionnel de la banque et un service boursier dédié avec Bourse Direct

Les clients des 2 marques ont la possibilité de :

- Effectuer des virements **en temps réel et sans frais** de leur compte bancaire vers leur compte titres Bourse Direct **entre 7h et 18h les jours ouvrés**
- Réaliser des virements **sans frais** de leur compte titres Bourse Direct vers leur compte bancaire
- Naviguer du site Bourse Direct au site bancaire et vice versa via des passerelles, sans avoir à s'identifier 2 fois. De plus une synthèse des comptes bancaires est affichée dans la rubrique « compte » du site Bourse Direct et une évaluation du portefeuille-titres sur la synthèse des comptes du site bancaire
- Accéder à l'offre complète et aux avantages de la banque en ligne du partenaire.

Une offre de lancement exclusive sera proposée et réservée aux 100 premiers clients :

Leur carte CB gratuite la 1ère année.

Cette carte pourra être personnalisée gratuitement



Rapport de gestion et comptes de l'exercice

Données de gestion, indicateurs d'activité

- Zoom sur l'année 2012
- Indicateurs d'activité
- Croissance organique

Comptes annuels 2012

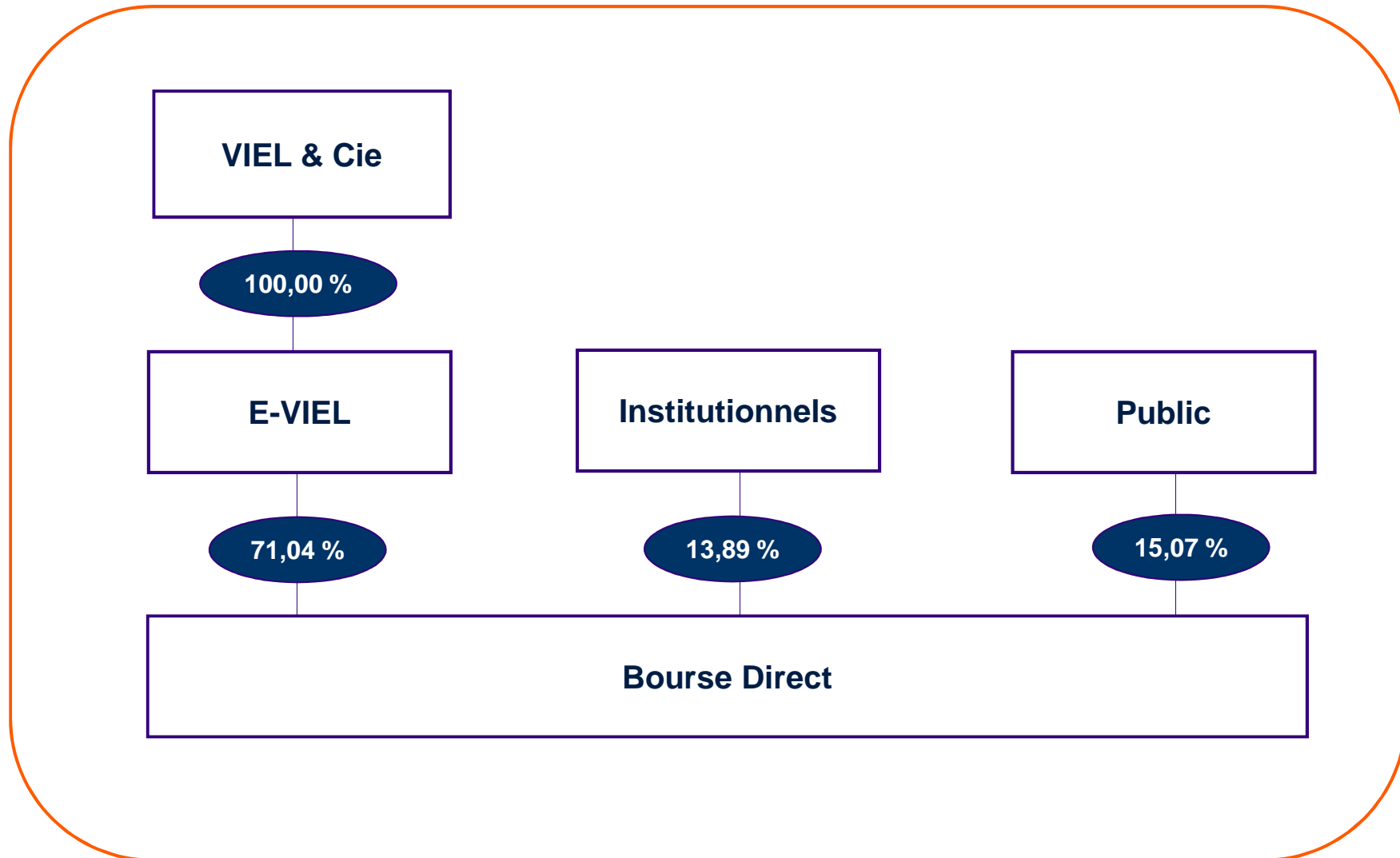
Dynamique de lancement de produits et services

Organigramme au 31.12.2012

La vie du titre

Perspectives 2013

Organigramme au 31.12.2012





Rapport de gestion et comptes de l'exercice

Données de gestion, indicateurs d'activité

- Zoom sur l'année 2012
- Indicateurs d'activité
- Croissance organique

Comptes annuels 2012

Dynamique de lancement de produits et services

Organigramme au 31.12.2012

La vie du titre

Perspectives 2013



L'action Bourse Direct

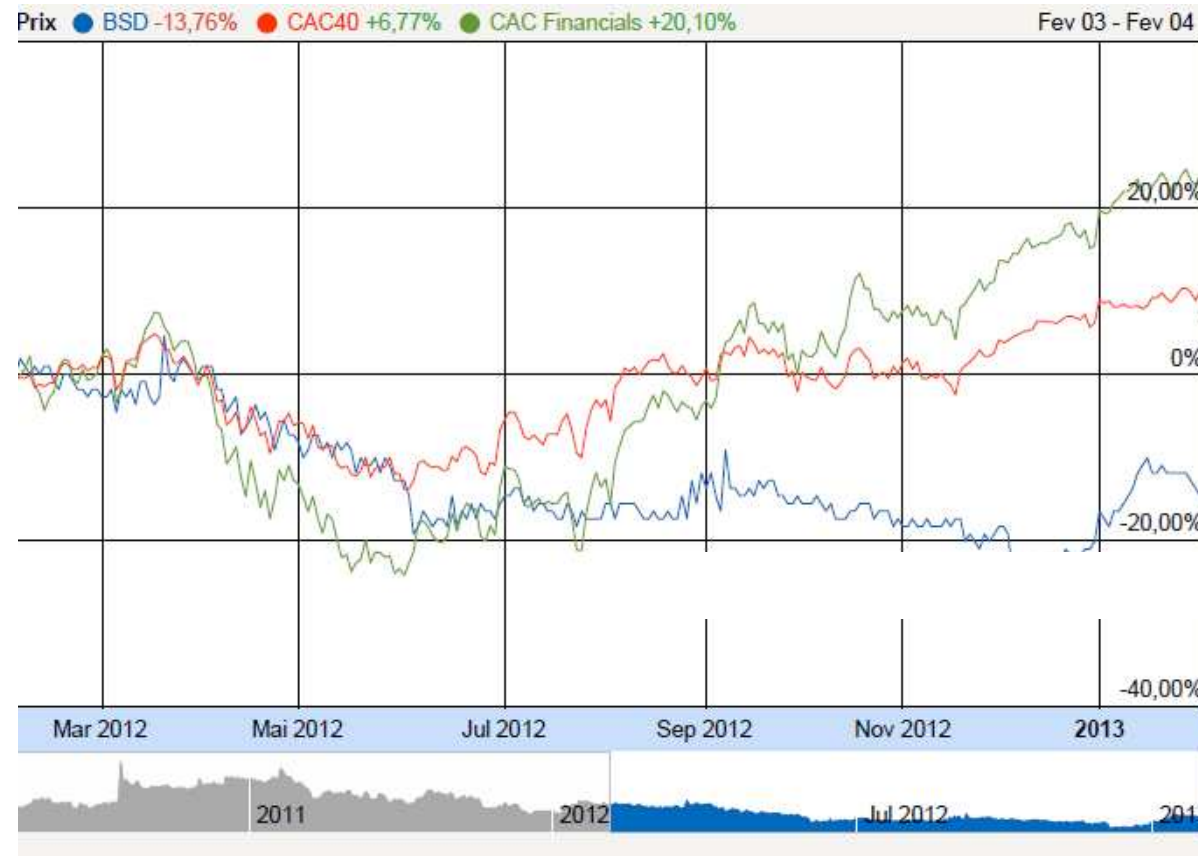
▪ Code ISIN	FR0000074254
▪ Indice de Cotation	Eurolist C
▪ Nb d'actions	55 955 383
▪ Valeur nominale	0,25 euro
▪ Capital	14,0 millions d'euros
▪ Flottant	15,07 %
▪ Plus haut en clôture	1,14 euro (le 20/03/2012)
▪ Plus bas en clôture	0,82 euro (le 04/12/2012)
▪ Volume moyen/jour	8 937
▪ Market Cap	48,7 M€

Données au 31/12/2012

La vie du titre



Evolution du cours de l'action Bourse Direct

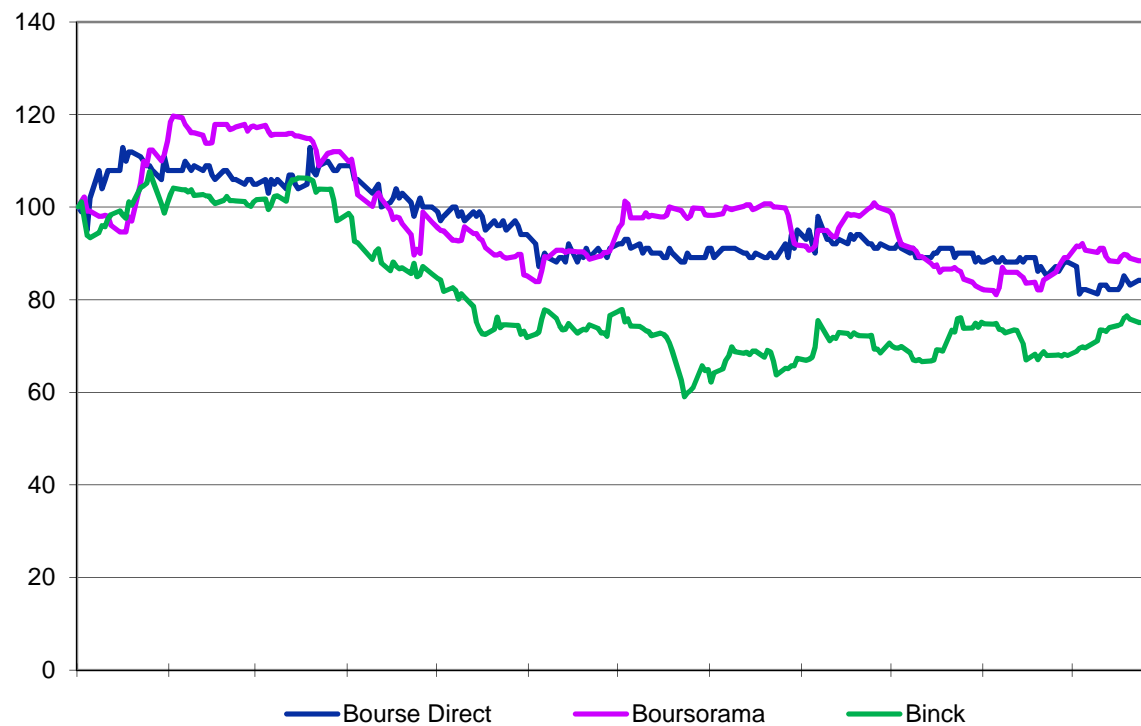


Historique 12 mois

La vie du titre



Evolution comparée sur un an du cours de l'action Bourse Direct, Boursorama et Binck Bank



Cours de bourse arrêtés au 31 décembre 2012



Rapport de gestion et comptes de l'exercice

Données de gestion, indicateurs d'activité

- Zoom sur l'année 2012
- Indicateurs d'activité
- Croissance organique

Comptes annuels 2012

Dynamique de lancement de produits et services

Organigramme au 31.12.2012

La vie du titre

Perspectives 2013

Perspectives 2013



Perspectives de développement de Bourse Direct pour l'année 2013

- Renforcer la position de leader de la bourse en ligne en France par la croissance de son fonds de commerce
- Améliorer la rentabilité de la société en travaillant la structure de revenu
- Optimiser les coûts de fonctionnement

Principaux axes de développement commerciaux de Bourse Direct dans le contexte de marché actuel

- Mise en place de la plateforme d'analyse graphique,
- Déploiement des outils de mobilité (téléphone et tablette)
- Evolution du site internet Bourse Direct



Ordre du Jour

En la forme ordinaire :

1. Lecture et approbation du rapport de gestion du Conseil d'Administration et du rapport général des Commissaires aux Comptes sur la marche de la Société et sur les comptes de l'exercice clos le 31 décembre 2012 ;
Approbation desdits comptes ;
2. Affectation du résultat ;
3. Lecture et approbation du rapport spécial des Commissaires aux Comptes sur les conventions visées aux articles L. 225-38 et suivants du Code de commerce ;
4. Renouvellement en qualité d'administrateur de la Société de M. Yves Naccache pour une durée de six exercices ;
5. Nomination en qualité d'administrateur indépendant de la Société de Mme Catherine Bienstock pour une durée de six exercices ;
6. Proposition de fixer le montant global fixe annuel des jetons de présence à verser au Conseil d'administration à 10 000 euros ;
7. Renouvellement de l'autorisation de rachat d'actions conférée au Conseil d'administration par l'assemblée du 15 mai 2012 ;



En la forme extraordinaire :

8. Renouvellement de l'autorisation au Conseil d'administration à réduire le capital social de la Société dans la limite d'un montant maximum de 10 %, par voie d'annulation des actions propres détenues, le cas échéant ;
9. à 11. Renouvellement des délégations globales au Conseil d'administration, avec faculté de subdélégation à son Président, des compétences nécessaires à l'effet d'émettre des actions et toutes les valeurs mobilières ou titres donnant accès immédiatement et/ou à terme au capital de la Société ou donnant droit à l'attribution de titres de créance, notamment en cas d'offres publiques. Cette délégation est globale dans la 9^{ème} résolution et avec suppression du droit préférentiel de souscription des actionnaires ;
10. Délégation globale avec suppression du droit préférentiel de souscription dans le cadre de l'article L 411-2 du Code monétaire et financier ;
11. Délégation globale avec maintien du droit préférentiel de souscription ;
12. Renouvellement de la délégation de compétence au Conseil d'administration de procéder à une augmentation de capital par incorporation de réserves ;



En la forme extraordinaire :

13. Autorisation au Conseil d'administration à procéder à des attributions d'actions gratuites (nouvelles ou existantes) au profit des membres du personnel salarié et/ou dirigeants et mandataires sociaux de la Société ou des sociétés ou groupements qui lui sont liées ;
14. Délégation au Conseil d'administration la possibilité d'émettre des bons de souscription d'actions, en maintenant le droit de préférence des actionnaires, dans l'objectif de permettre un éventuel renforcement des fonds propres ;
15. Délégation au Conseil d'administration la possibilité d'émettre des « bons d'offre » en cas d'offre publique à attribuer gratuitement aux actionnaires de la Société, dans le cadre des dispositions légales ;
16. Autorisation au Conseil d'administration de faire usage des différentes délégations de compétence octroyées par l'Assemblée générale en cas d'offre publique sur la Société dans le cadre du principe de réciprocité ;
17. Proposition de fixer un plafond maximum pour l'ensemble des délégations octroyées par l'Assemblée générale ;



En la forme extraordinaire :

18. Autorisation au Conseil d'administration à procéder à une augmentation de capital de façon réservée aux salariés adhérents d'un plan d'Épargne Entreprise, d'un montant nominal maximum de 1 % du montant du capital social ;
19. Attribution des pouvoirs généraux pour les formalités.



Assemblée générale - 14 mai 2013