

# Résultats 2011

Paris - 16 février 2012



## Données de gestion et indicateurs d'activité

- Zoom sur l'année 2011
- Indicateurs d'activité
- Croissance organique

Comptes annuels 2011

Dynamique de lancement de produits et services

Organigramme au 31.12.2011

La vie du titre

Perspectives 2012



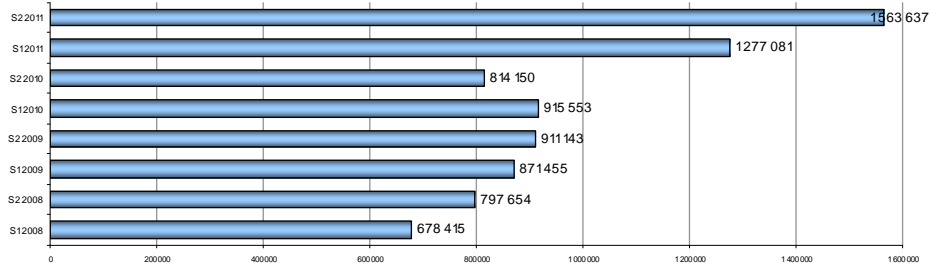
## Bourse Direct confirme son développement sur le marché de la bourse en ligne en France avec plus de 29% de part de marché fin 2011

- **Chiffre d'affaires 2011 en hausse de 26,6%** par rapport à 2010 à 33,6 millions d'euros (contre 26,6 millions d'euros en 2010).
- **Un résultat d'exploitation en hausse de 81%** à 4,7 millions d'euros contre 2,6 millions d'euros en 2011 (+88% hors participation des salariés)
- **Un résultat net de 4,0 millions d'euros** contre 2,8 millions d'euros en 2010
- Forte hausse du volume d'ordres exécutés : **2,8 millions d'ordres exécutés** en 2011 contre 1,7 million en 2010
- Recrutement très actif de clientèle dans le cadre de l'offre tarifaire à 0,99€ : Plus de 11 000 comptes recrutés en 2011
- Forte croissance de la part de marché de Bourse Direct : 29,22% sur le mois de décembre 2011, contre 15,5% en décembre 2010.

# Un nombre d'ordres exécutés en constante progression

## Evolution du nombre d'ordres exécutés\*

Un nombre d'ordres exécutés en croissance constante ...

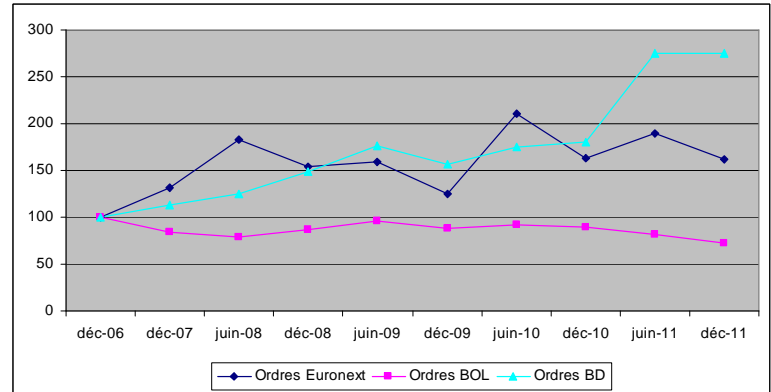


## Evolution du nombre d'ordres exécutés\*

... et qui augmente plus vite que le marché de la bourse en ligne.

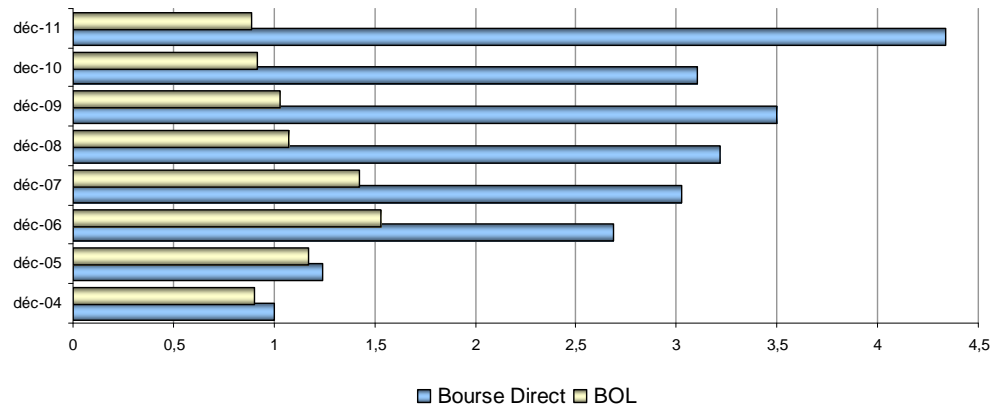
Données arrêtées au 31/12/2011

(En base 100)



## Evolution de l'activité de la clientèle

Un nombre d'opérations par compte et par mois plus de 4 fois supérieur à celui du marché.

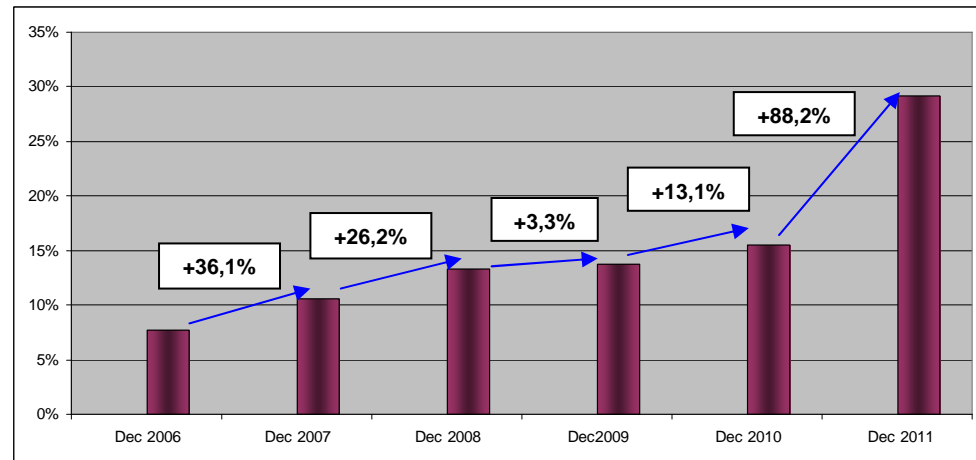


\* Sont exclus les prorogations, les ordres sur l'étranger, les ordres OPCVM et les dérivés pour permettre la comparaison avec les chiffres du marché de la bourse en ligne

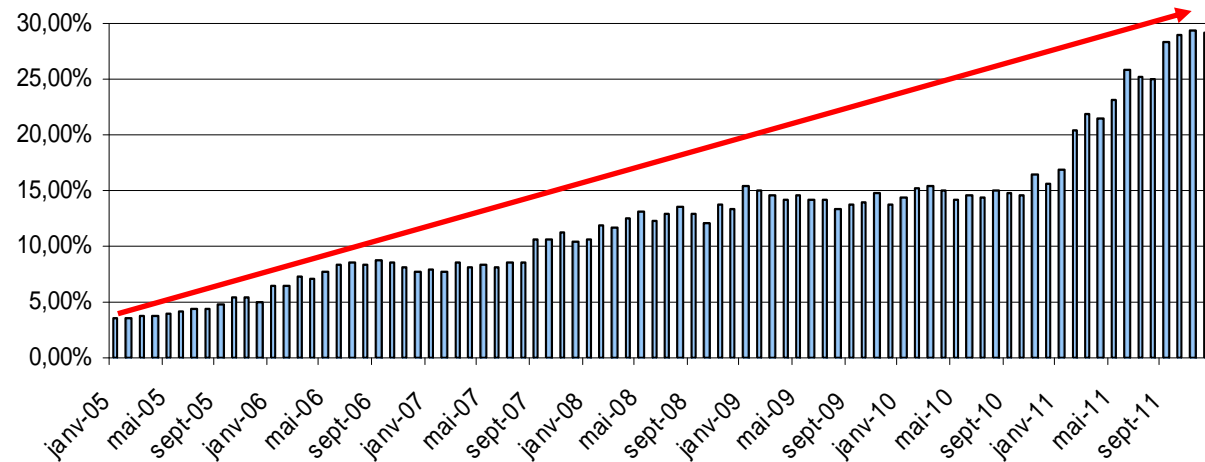
# Une part de marché de plus de 29% au 31/12/2011

## Evolution de la part de marché

29,22 % de part de marché  
en décembre 2011,  
en croissance de 88,2 %  
par rapport  
à décembre 2010

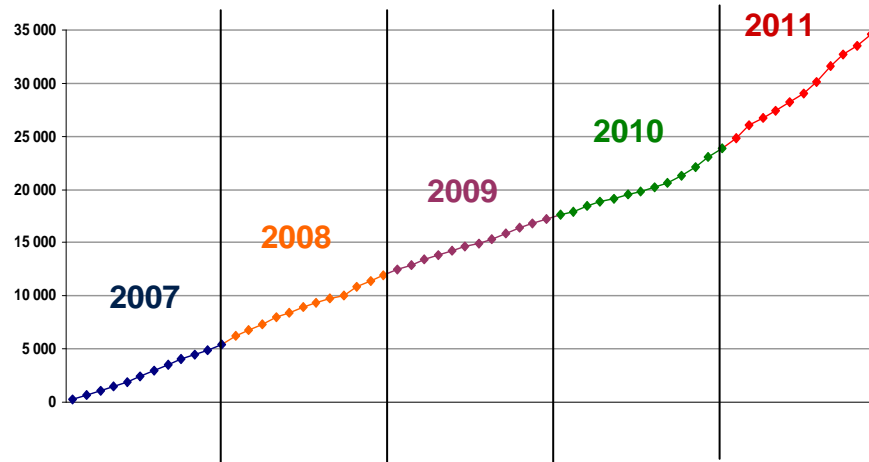


## Evolution mensuelle de la part de marché\*



\* Sont exclus les prorogations, les ordres sur l'étranger, les ordres OPCVM et les dérivés pour permettre la comparaison avec les chiffres du marché de la bourse en ligne

# Une croissance organique qui s'accélère



## Recrutement de nouveaux clients

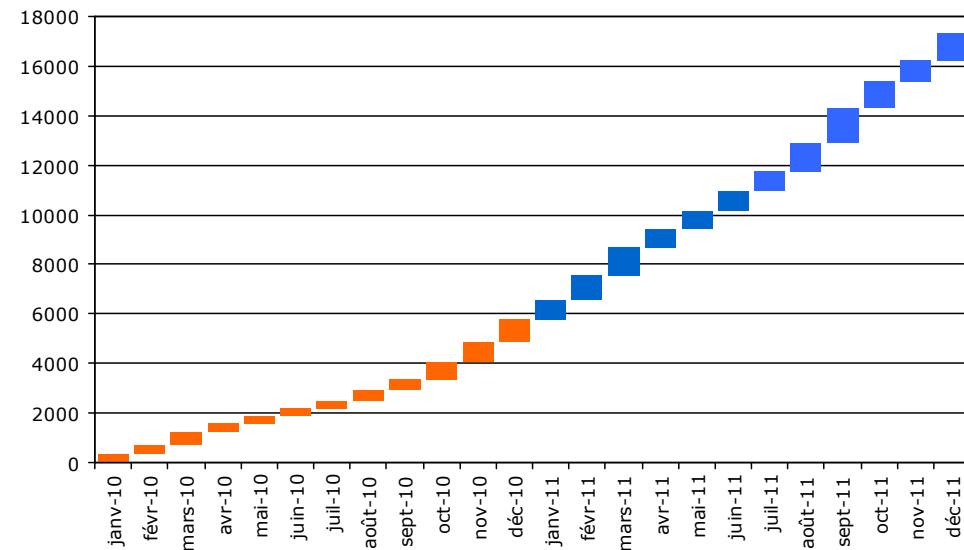
Une clientèle recrutée en 2011 très active qui passe en moyenne plus de 5 ordres par compte et par mois (4,3 transactions par compte et par mois pour l'ensemble de la clientèle Bourse Direct)

Le portefeuille moyen par client (hors OPCVM) de la clientèle recrutée en 2011 s'établit à plus de 19,9 K€ au 31 décembre 2011.

## Rythme d'ouvertures de comptes

Un rythme qui s'accélère depuis fin septembre 2010, date du lancement de la nouvelle offre tarifaire

**Bourse Direct enregistre  
près de 60 000 comptes  
au 31/12/ 2011,  
en croissance de 21,3 %  
par rapport au 31/12/2010**



# Comptes annuels 2011



# Compte d'exploitation 2011

<i>En millions d'euros</i>	2011	2010	Variation
<b>Produits d'exploitation bancaire</b>	<b>34,5</b>	<b>27,3</b>	<b>+26,4%</b>
<i>dont</i>			
<i>Produits d'intérêts</i>	4,9	2,2	
<i>Commissions courtage et autres commissions</i>	29,6	25,1	
<b>Charges d'exploitation bancaire</b>	<b>- 5,9</b>	<b>- 4,1</b>	<b>+45,5%</b>
<b>Produit Net Bancaire</b>	<b>28,6</b>	<b>23,2</b>	<b>+23,0%</b>
<b>Charges d'exploitation</b>	<b>- 23,9</b>	<b>- 20,6</b>	<b>+15,2%</b>
<b>Résultat d'exploitation</b>	<b>4,7</b>	<b>2,6</b>	<b>+80,4%</b>
<b>Eléments exceptionnels/impôt</b>	<b>- 0,7</b>	<b>0,2</b>	<b>-</b>
<b>Résultat net</b>	<b>4,0</b>	<b>2,8</b>	<b>+42,1%</b>



# Charges d'exploitation

<u>En M€</u>	<u>2011</u>	<u>2010</u>	<u>Variation 2011/2010</u>	<u>Variation en %</u>
Charges de personnel	7,6	6,6	+1,0	+15%
Maintenance informatique	3,9	2,7	+1,2	+44%
Marketing et communication	2,2	1,9	+0,3	+16%
Honoraires	1,7	2,3	-0,6	-26%
Amortissement des immobilisations	1,9	1,8	+0,1	+5%
Autres charges d'exploitation	6,6	5,3	+1,3	+25%
<b>Total des charges d'exploitation</b>	<b>23,9</b>	<b>20,6</b>	<b>+3,3</b>	<b>+15%</b>

# Bilan simplifié au 31.12.2011

<b>Actif</b>			<b>Passif</b>		
<i>En millions d'euros</i>	<b>31.12.2011</b>	<b>31.12.2010</b>	<i>En millions d'euros</i>	<b>31.12.2011</b>	<b>31.12.2010</b>
Prêts et créances sur les Ets de crédit	222,7	211,1	Dettes envers les Ets de crédit	105,3	77,9
Trésorerie de la société	33,2	29,3	Dettes envers la clientèle	243,9	209,7
Prêts et créances de la clientèle	10,6	9,4	Autres passifs	14,2	22,3
Autres actifs	126,3	87,7			
Immobilisations	15,2	15,2	<b>Capitaux propres</b>	<b>44,6</b>	<b>42,8</b>
<b>Total Actif</b>	<b>408,0</b>	<b>352,7</b>	<b>Total Passif</b>	<b>408,0</b>	<b>352,7</b>

**Lancement  
de  
nouveaux services**



# Lancement de son application iPhone



Avec l'Appli I-phone de Bourse Direct, tous les possesseurs d'Iphone peuvent suivre en streaming et en direct :



- les cotations des actions, indices, devises (Forex) sur les principales places mondiales,
- toute l'actualité économique et financière
- les listes des valeurs qui vous intéressent. Vous retrouvez également des **fiches valeur détaillées**, des **graphiques** et les **profils société** pour gérer au mieux votre portefeuille boursier.

Les clients de Bourse Direct, **investissent en temps réel depuis leur Iphone**, rubrique « Compte », où qu'ils soient.

- Ils passent leurs ordres de bourse et visualisent immédiatement le statut des ordres transmis,
  - Ils accèdent à leur portefeuille en direct,
  - Ils suivent 24h/24 les marchés financiers en temps réel.
- .... pour une meilleure maîtrise de leurs performances.

# TradeBox



TradeBox



Tradez sans compter sur le forex

Depuis 10 ans, le marché des devises (FOREX) est l'un des marchés qui a connu la plus forte croissance, ce qui en fait aujourd'hui le marché le plus liquide au monde.

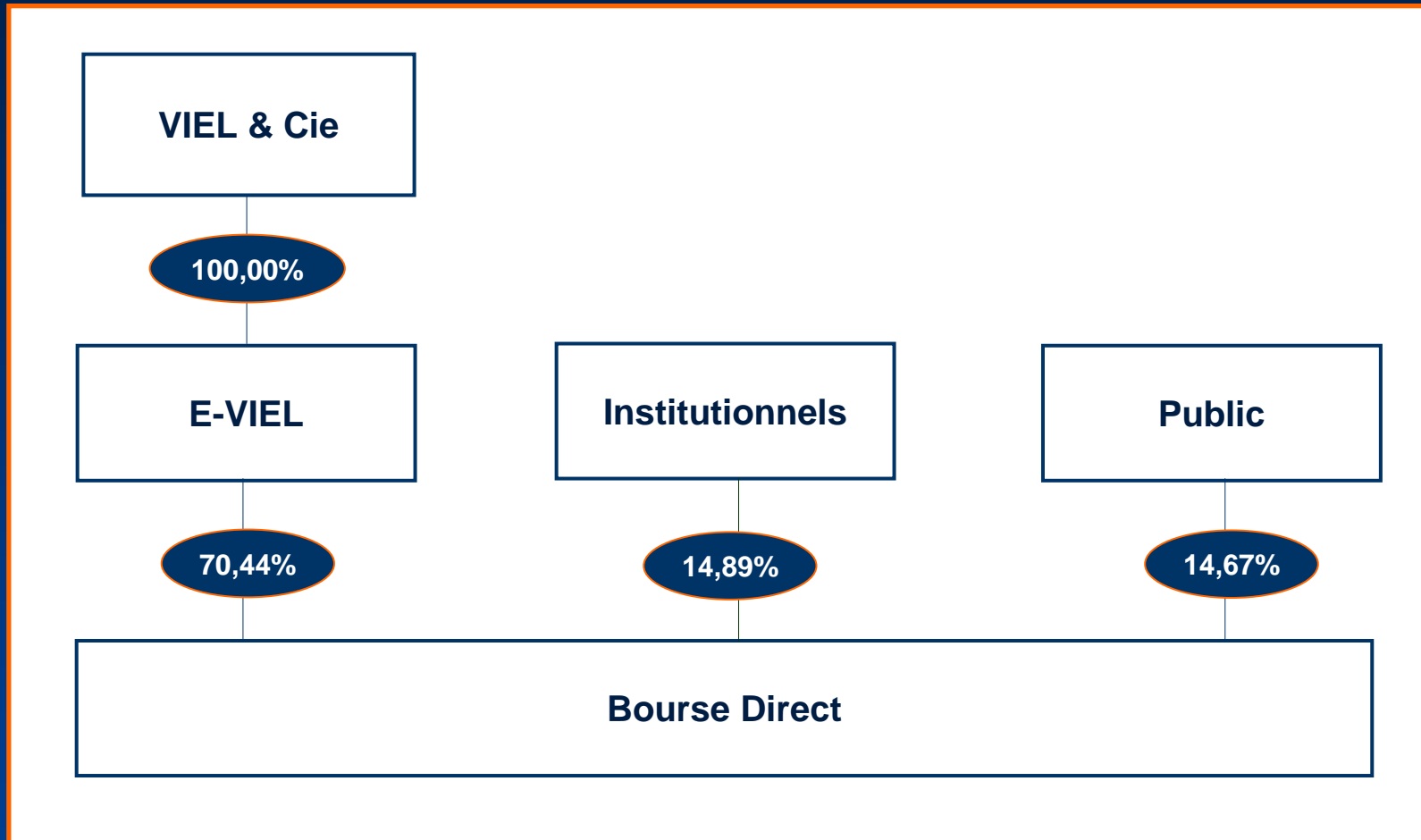
Le Forex offre de nombreux avantages :

- Un marché qui fonctionne en continu 5j/7 : ouvert 24h/24 du dimanche soir au vendredi soir,
- La possibilité de profiter des marchés baissiers aussi bien que haussiers,
- Aucune commission, les seuls frais de transactions sont le spread (écart entre le cours acheteur et le cours vendeur),
- Un effet de levier flexible et adapté à tout type de profil,
- Une très forte liquidité : vous entrez et sortez de vos positions en quelques secondes.

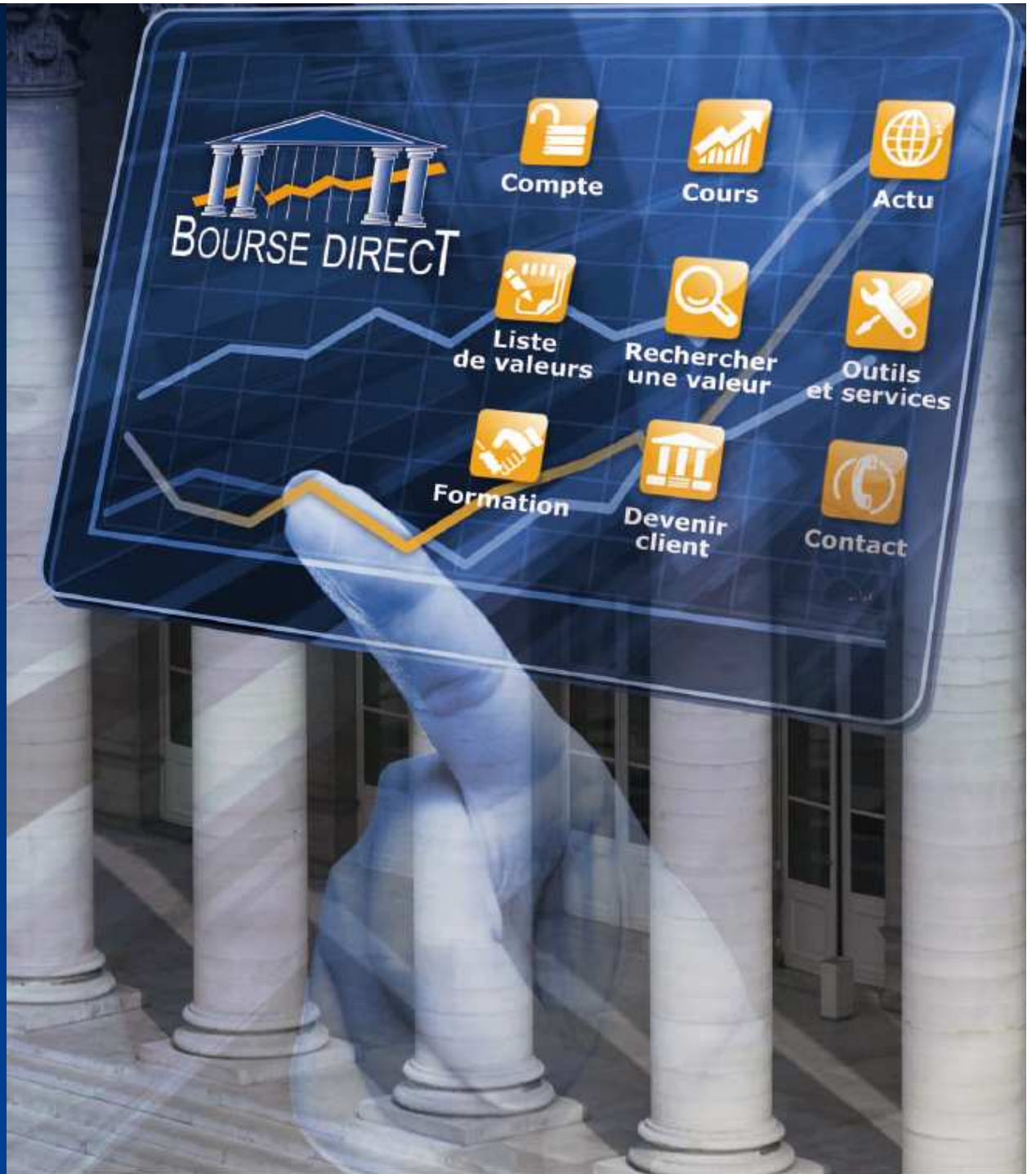
**Organigramme  
au 31 décembre 2011**



# Organigramme au 31.12.2011



# La vie du titre Bourse Direct



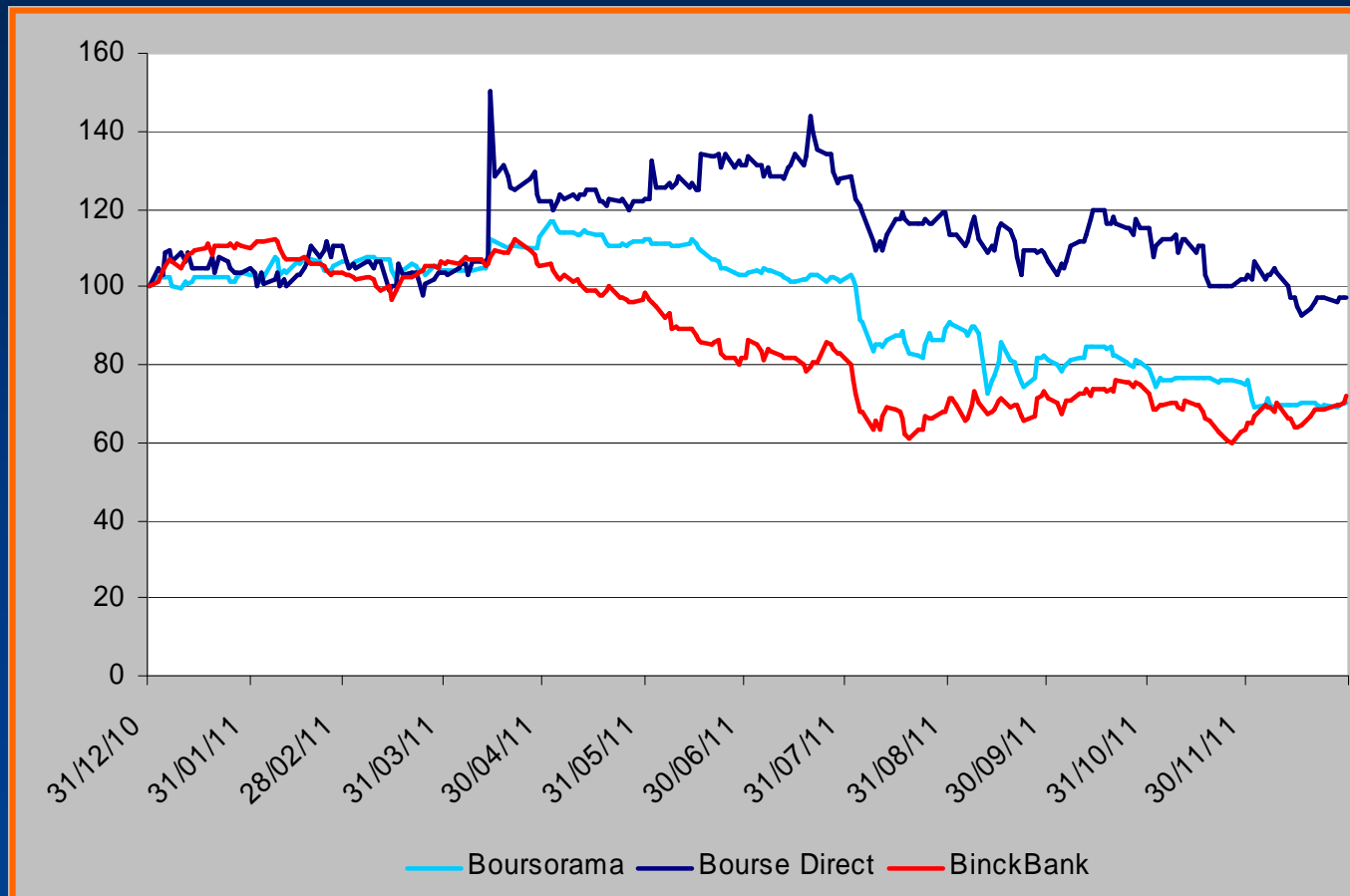


## L'action Bourse Direct

▪ Code ISIN	FR0000074254
▪ Indice de Cotation	Eurolist C
▪ Nb d'actions	55 955 383
▪ Valeur nominale	0,25 euro
▪ Capital	14,0 millions d'euros
▪ Flottant	14,67%
▪ Plus haut	1,58 euros (le 14/04/2011)
▪ Plus bas	0,97 euro (le 16/12/2011)
▪ Volume moyen/jour	17 920

# La vie du titre

## Evolution comparée du cours de l'action Bourse Direct et de Boursorama et Binck Bank



Du 1<sup>er</sup> janvier au 31 décembre 2011

# Perspectives



## Les perspectives de développement de Bourse Direct pour 2012

- ▶ Poursuivre son développement et confirmer son positionnement sur le marché français
- ▶ Assurer le développement de nouvelle classe d'actifs : FOREX, CFD, partenariat bancaire, outils d'analyse graphique
- ▶ Poursuivre la baisse des coûts de production (coût d'exécution, coût de fonctionnement...)
- ▶ Envisager un développement à l'étranger

# Résultats 2011

Paris - 16 février 2012

