



Bourse Direct

Résultats 2012 - 14 février 2013



Ordre du jour

## Données de gestion et indicateurs d'activité

- Zoom sur l'année 2012
- Compte d'exploitation
- Indicateurs de marché
- Croissance organique
- Bilan au 31.12.2012

Dynamique de lancement de produits et services

Organigramme au 31.12.2012

La vie du titre

Perspectives



Bourse Direct

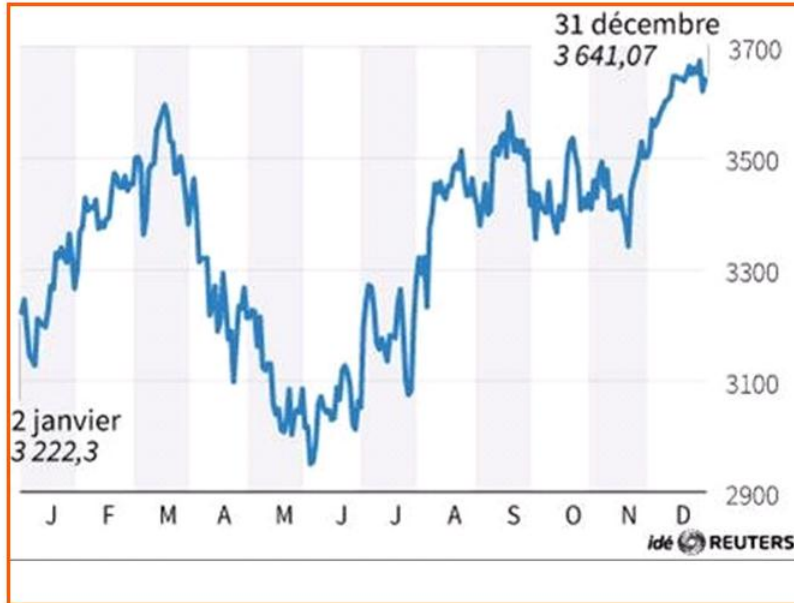
Données de gestion  
Indicateurs d'activité



**Bourse Direct a poursuivi son développement sur le marché de la bourse en ligne en France et est devenu le leader de la bourse en ligne en nombre d'ordres exécutés.**

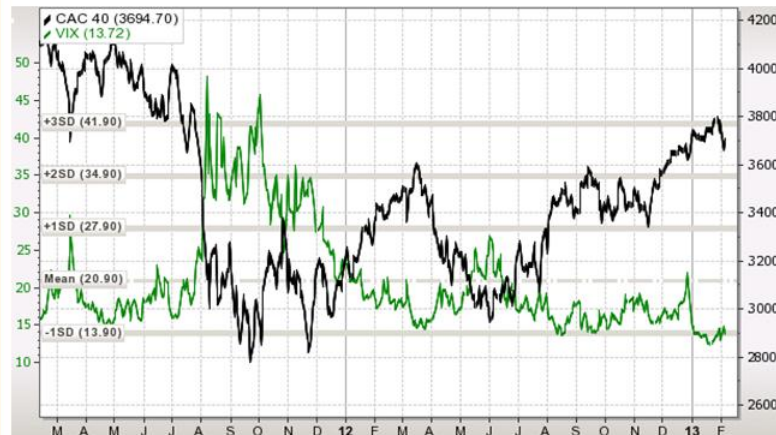
- Bourse Direct devient **leader de la bourse en ligne en France** avec 3 000 771 ordres exécutés en hausse de 4,5% par rapport à 2011,
- Le volume d'affaires de Bourse Direct reste soutenu en 2012 dans un contexte où le volume traité sur les principales bourses sont en baisse et où les concurrents de Bourse Direct enregistrent également des reculs d'activité
- Le **chiffre d'affaires 2012 s'élève à 29,9 millions d'euros** en recul de 11,1% par rapport à 2011 (contre 33,7 millions d'euros en 2011)
- Un **résultat d'exploitation de 4,2 millions d'euros**, contre 4,7 millions d'euros en 2011, (reprise de provision de 2,1 millions d'euros),
- Résultat net de **3,1 millions d'euros** en 2012, contre 4,0 millions en 2011 (avec du report déficitaire sur le S1 2011).
- Recrutement très actif de clientèle dans le cadre de l'offre tarifaire à 0,99€ avec près de 11 000 comptes recrutés en 2012.
- Part de marché estimé à plus de **30%** en nombre d'ordres exécutés.

# Un contexte de marché difficile



## Evolution de l'indice CAC 40 en 2012

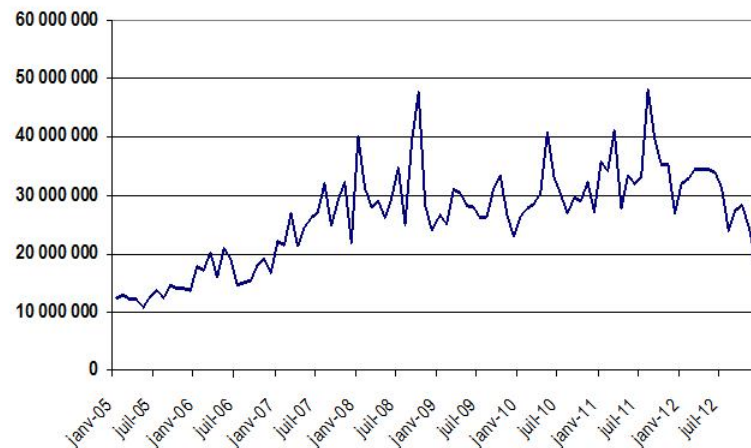
- Le CAC 40 a enregistré une croissance de 15,2% sur l'année 2012 dans un contexte de défiance vis-à-vis des marchés et d'un recul de la confiance des investisseurs.
- L'indice termine le premier semestre sur une croissance de 4,7%.
- La stabilisation de la zone euro par l'intervention de la BCE en juillet 2012 a permis d'enregistrer une croissance du CAC40 sur le second semestre à l'exception du mois de septembre.



## Indice de volatilité en 2012

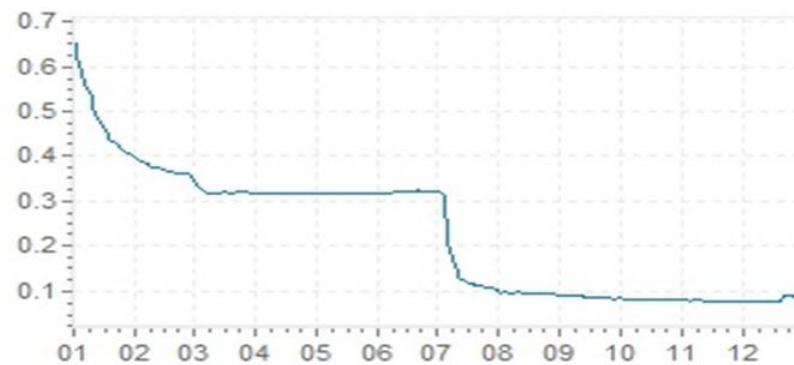
- L'indice VIX enregistre une baisse de 6 points en 2012

# Un contexte de marché difficile



## Evolution du nombre d'ordres sur NYX

- Forte baisse des volumes traités sur les marchés européens en 2012 :
  - Nyse-Euronext : -25%
  - Deutsche Börse : -24%
  - LSE: -15%



## Evolution du taux Euribor en 2012

- Baisse significative des taux d'intérêt en juillet 2012

# Compte d'exploitation 2012



<i>En millions d'euros</i>	2012	2011	Variation
<b>Produits d'exploitation bancaire</b>	<b>30,5</b>	<b>34,5</b>	<b>-11,8%</b>
<i>dont</i>			
<i>Produits d'intérêts</i>	5,3	4,9	
<i>Commissions courtage et autres commissions</i>	25,2	29,6	
<b>Charges d'exploitation bancaire</b>	<b>- 4,6</b>	<b>- 5,9</b>	<b>-23,8%</b>
<b>Produit Net Bancaire</b>	<b>25,9</b>	<b>28,6</b>	<b>-9,3%</b>
<b>Charges d'exploitation</b>	<b>-21,6</b>	<b>- 23,9</b>	<b>-8,7%</b>
<b>Résultat d'exploitation</b>	<b>4,3</b>	<b>4,7</b>	<b>-9,0%</b>
<b>Résultat exceptionnel</b>	<b>-0,1</b>		
<b>Eléments exceptionnels/impôt</b>	<b>-1,1</b>	<b>- 0,7</b>	<b>+51,5%</b>
<b>Résultat net</b>	<b>3,1</b>	<b>4,0</b>	<b>-21,5%</b>



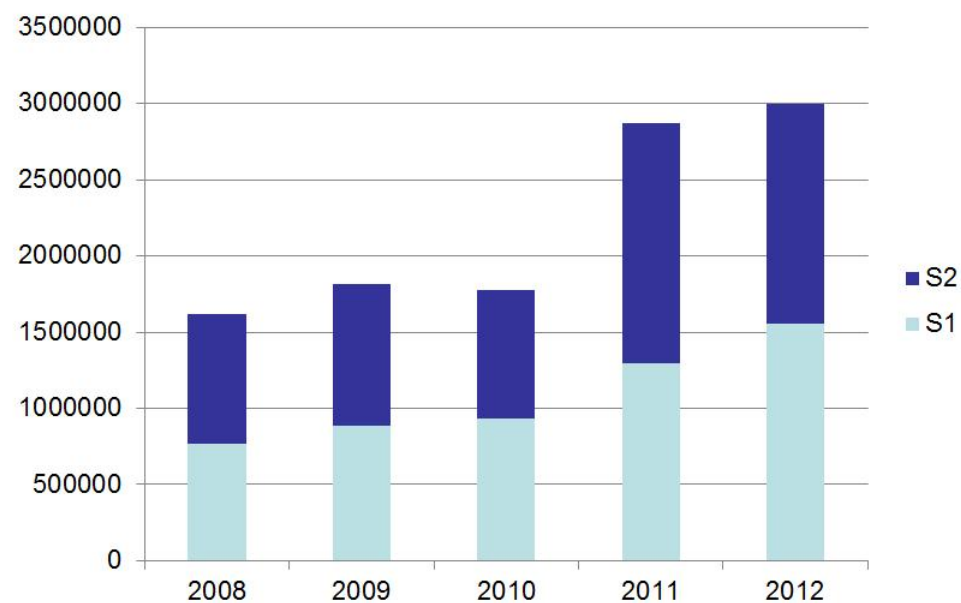
## Evolution du nombre d'ordres exécutés et de l'activité de la clientèle

Au troisième trimestre 2012 Bourse Direct est devenu **le leader de la bourse en ligne en France** en nombre d'ordres exécutés.

Bourse Direct a confirmé cette position de leader au quatrième trimestre 2012.

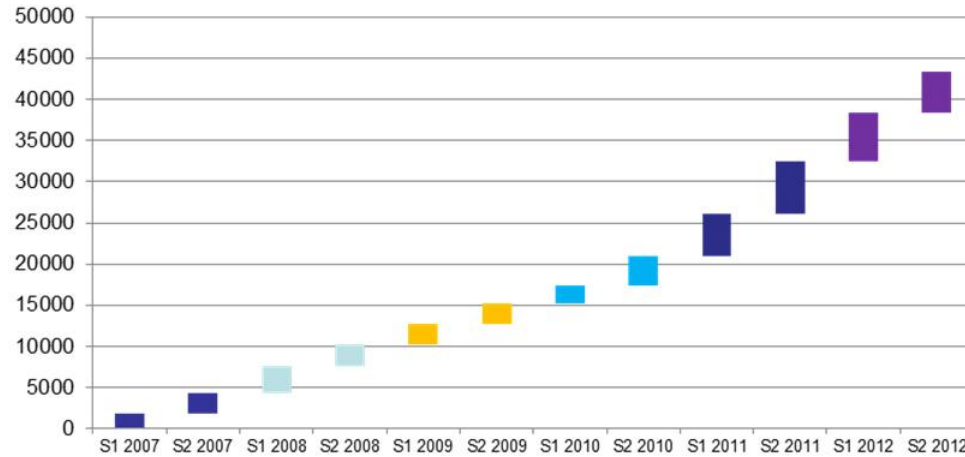
Le nombre d'ordres par compte et par mois reste stable pour l'ensemble de la clientèle à près de 4 opérations par compte et par mois.

Evolution du nombre d'ordres exécutés





# Poursuite de la croissance organique



## Recrutement de nouveaux clients

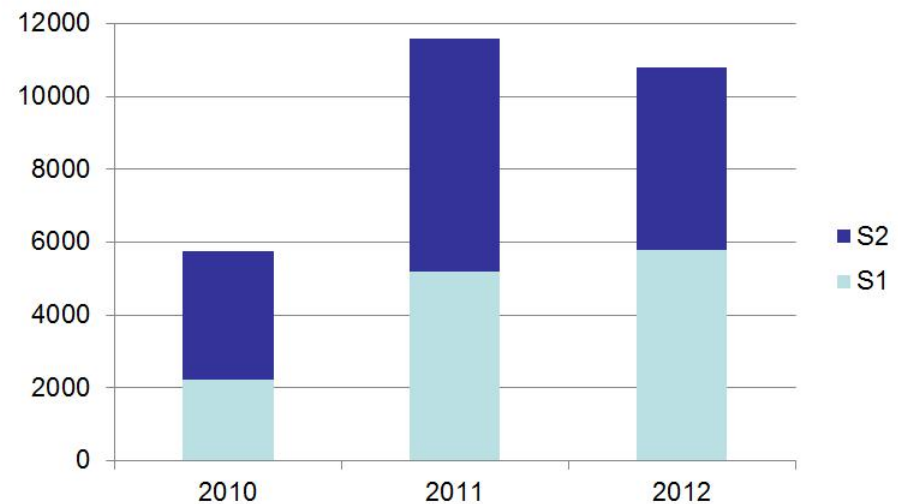
Une clientèle recrutée en 2012 très active qui passe en moyenne près de 7 ordres par compte et par mois.

Le portefeuille moyen de la clientèle recrutée en 2012 s'établit à 22,5 K€ au 31.12.2012 contre 19,9 K€ pour la clientèle recrutée en 2011.

## Rythme d'ouvertures de comptes

Un rythme qui s'est accéléré depuis fin septembre 2010, date du lancement de la nouvelle offre tarifaire

**Bourse Direct enregistre près de 70 000 comptes au 31/12/2012, en croissance de 16,3 % par rapport au 31/12/2011**



# Charges d'exploitation



<u>En M€</u>	<u>2012</u>	<u>2011</u>	<u>Variation</u>
Charges de personnel	8.0	7.8	+3%
Maintenance informatique	4.2	3.9	+8%
Marketing et communication	1.9	2.2	-14%
Honoraires	1.3	1.7	-23%
Impôts et taxes	1.1	1.1	-
Télécommunications et affranchissement	0.7	0.8	-12%
Loyer	1.2	1.0	+20%
Amortissement des immobilisations	1.8	1.9	-10%
Participation des salariés	0.2	0.2	-
Reprise de provision	-2.1	-	-
Autres charges d'exploitation	3.3	3.3	-
<b>Total des charges d'exploitation</b>	<b>21.6</b>	<b>23.9</b>	<b>-8,7%</b>

# Bilan simplifié au 31.12.2012



## ACTIF

<i>En millions d'euros</i>	<b>31.12.2012</b>	<b>31.12.2011</b>
Prêts et créances sur les Ets de crédit	296.9	222.7
Trésorerie de la société	44.7	33.2
Prêts et créances de la clientèle	9.9	10.6
Autres actifs	157.3	126.3
Immobilisations	18.0	15.2
<b>Total Actif</b>	<b>526.8</b>	<b>408.0</b>

## PASSIF

<i>En millions d'euros</i>	<b>31.12.2012</b>	<b>31.12.2011</b>
Dettes envers les Ets de crédit	145.0	105.3
Dettes envers la clientèle	296.9	243.9
Autres passifs	25.5	14.2
Emprunt subordonné	14.0	-
<b>Capitaux propres</b>	<b>45.4</b>	<b>44.6</b>
<b>Total Passif</b>	<b>526.8</b>	<b>408.0</b>



Bourse Direct

Dynamique de lancement  
de produits et services

# Lancement de TradeBox CFD



**TRADEZ SANS COMPTER...**

Site Client | Accueil | TradeBox | TradeBox Futures | TradeBox FX | TradeBox CFD | Contactez-nous

ACCÈS CLIENT ▶

## DÉCOUVREZ NOS 4 PLATEFORMES DE TRADING DEDIEES AUX TRADERS ACTIFS

Tradebox.fr propose aux investisseurs les plus dynamiques en bourse, 4 plateformes de trading aux fonctionnalités avancées. Vous bénéficiez pour chaque marché d'un outil performant associé à une tarification très compétitive. Découvrez dès maintenant tout l'univers TradeBox



TradeBox : Le marché des actions via un outil transactionnel épuré couplé à une tarification adaptée au volume d'ordres que vous traitez, à partir de 3 € l'ordre.

ACCÈS MARCHÉ ACTION ▶



TradeBox Futures : les marchés dérivés avec un accès direct au future CAC40 à partir de 2 € le lot et aux options à partir de 0,60% l'ordre.

ACCÈS MARCHÉ DÉRIVÉS ▶



TradeBox FX : Le marché du Forex pour trader l'euro / dollar et + de 40 paires de devises avec des spreads réduits.



TradeBox CFD : Les marchés mondiaux avec + de 10 000 contrats sur instruments financiers à travers les CFD.

## TradeBox devient aussi TradeBox CFD

La TradeBox CFD donne accès à plus de 10 000 contrats sur instruments financiers à travers le monde : actions et indices, Forex, matières premières, métaux précieux, obligations et produits de taux...

# Lancement de TradeBox CFD



## TradeBox CFD

- une plateforme aux fonctionnalités avancées et 100% paramétrable,
- des spreads ultra-compétitifs :  
trade sur le CAC 40  
à travers les CFD à  
partir d'1 point seulement,
- des commissions réduites :  
les CFD sur actions euro  
disponibles à partir  
de 10 € jusqu'à 100 000 €,
- un outil de couverture efficace,
- une gestion du risque notamment  
grâce aux ordres stop,
- des opérateurs compétents et  
disponibles 5 jours sur 7, 24h/24.

# Lancement d'une offre bancaire en partenariat avec une banque de premier plan



**Les avantages du partenariat : Un service bancaire adapté aux besoins de nos clients avec un professionnel de la banque et un service boursier dédié avec Bourse Direct**

Les clients des 2 marques ont la possibilité de :

- Effectuer des virements **en temps réel et sans frais** de leur compte bancaire vers leur compte titres Bourse Direct **entre 7h et 18h les jours ouvrés**
- réaliser des virements **sans frais** de leur compte titres Bourse Direct vers leur compte bancaire
- Naviguer du site Bourse Direct au site bancaire et vice versa via des passerelles, sans avoir à s'identifier 2 fois. De plus une synthèse des comptes bancaires est affichée dans la rubrique « compte » du site Bourse Direct et une évaluation du portefeuille-titres sur la synthèse des comptes du site bancaire
- Accéder à l'offre complète et aux avantages de la banque en ligne du partenaire.

**Une offre de lancement exclusive** sera proposée et réservée aux 100 premiers clients :

***Leur carte CB gratuite la 1ère année.***

*Cette carte pourra être personnalisée gratuitement*

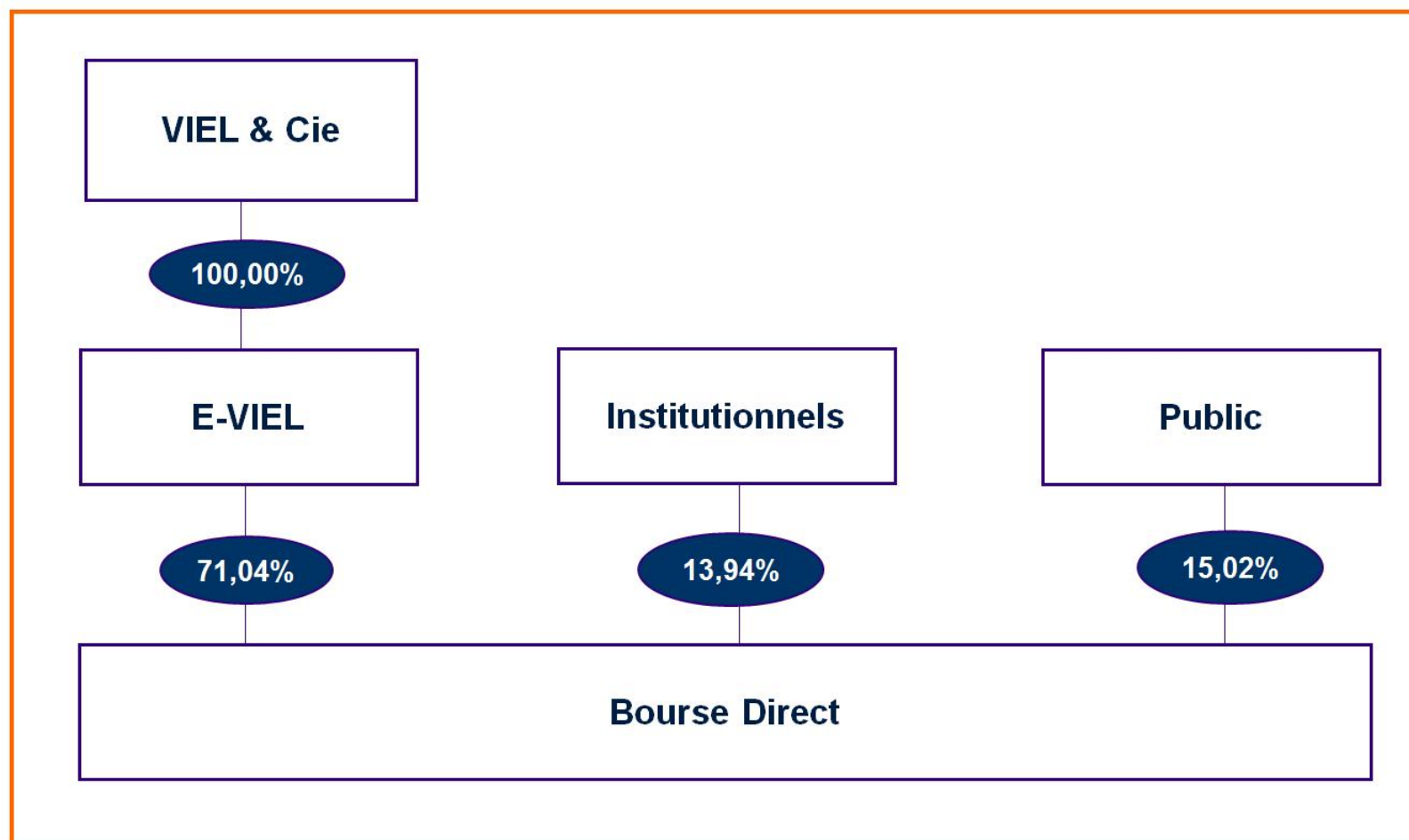


Bourse Direct

Organigramme  
au 31 décembre 2012



# Organigramme au 31.12.2012





Bourse Direct

La vie du titre  
Bourse Direct



## L'action Bourse Direct

▪ Code ISIN	FR0000074254
▪ Indice de Cotation	Eurolist C
▪ Nb d'actions	55 955 383
▪ Valeur nominale	0,25 euro
▪ Capital	14,0 millions d'euros
▪ Flottant	15,01%
▪ Plus haut en clôture	1,14 euro (le 20/03/2012)
▪ Plus bas en clôture	0,82 euro (le 04/12/2012)
▪ Volume moyen/jour	8 937
▪ Market Cap	48,7 M€

*Données au 31/12/2012*



## Evolution du cours de l'action Bourse Direct

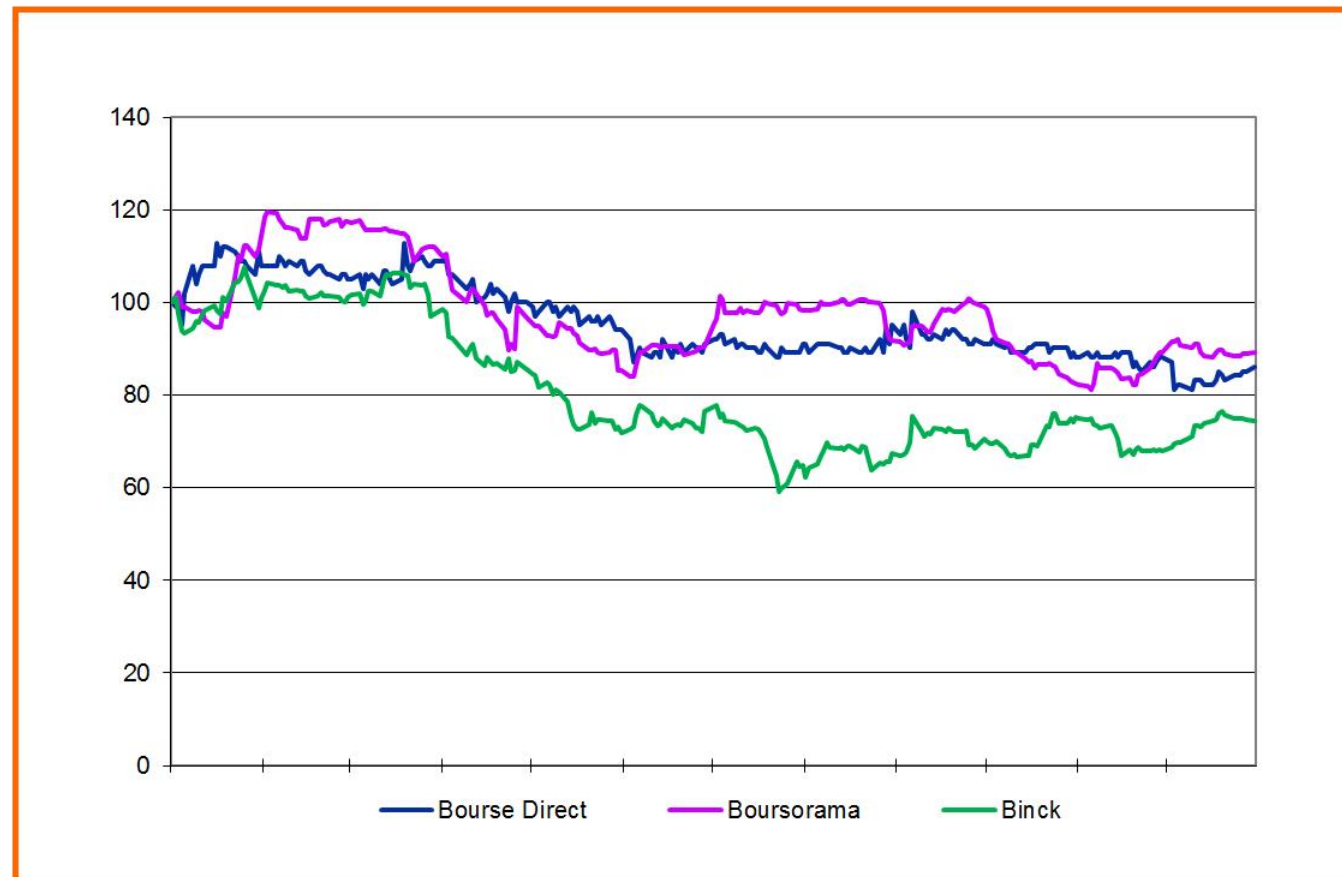
Historique 12 mois



Historique 12 mois



## Evolution comparée sur un an du cours de l'action Bourse Direct, Boursorama et Binck Bank



Cours de bourse arrêtés au 31 décembre 2012



Bourse Direct

Perspectives



## Perspectives de développement de Bourse Direct pour l'année 2013

- Renforcer la position de leader de la bourse en ligne en France par la croissance de son fonds de commerce
- Améliorer la rentabilité de la société en travaillant la structure de revenu
- Rechercher de nouvelles sources de revenus
- Optimiser les coûts de fonctionnement

### Principaux axes de développement commerciaux de Bourse Direct dans le contexte de marché actuel

- Mise en place de la plate-forme d'analyse graphique,
- Déploiement des outils de mobilité (téléphone et tablette)
- Evolution du site internet Bourse Direct



Bourse Direct

Résultats 2012 - 14 février 2013