

Résultats du premier semestre 2011

Paris - 21 juillet 2011



Données de gestion et indicateurs d'activité

- Zoom sur le 1^{er} semestre 2011
- Compte d'exploitation
- Indicateurs de marché
- Croissance organique
- Bilan au 30.06.2011

Lancement d'un nouveau service

Organigramme au 30.06.2011

La vie du titre

Perspectives



Bourse Direct confirme son développement sur le marché de la bourse en ligne en France au cours du premier semestre 2011.

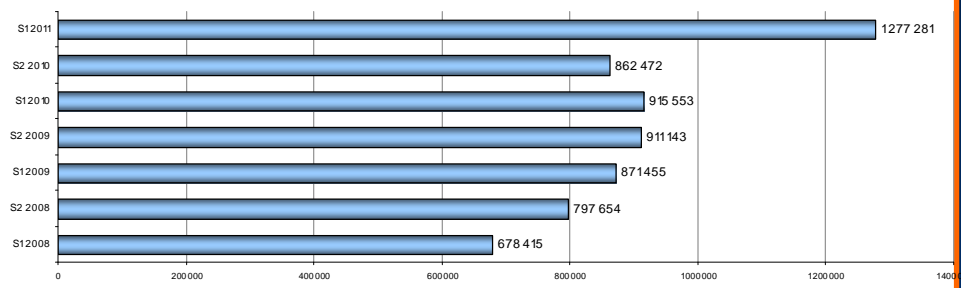
- ❑ **Chiffre d'affaires au premier semestre 2011 en hausse de 18%** par rapport à 2010 à 16,4 millions d'euros (contre 13,9 millions d'euros en 2010).
Au premier trimestre 2011, Bourse Direct a annoncé 8,4 millions d'euros de chiffre d'affaires; le premier trimestre 2011 a donc été plus actif que le deuxième trimestre.
- ❑ Un **résultat d'exploitation en hausse de 47%** à 2,3 millions d'euros contre 1,6 million d'euros en 2010.
- ❑ Forte hausse du volume d'ordres exécutés : 1 293 611 en 2011 (sur 6 mois) contre 933 757 en 2010: **+38,5%**.
- ❑ Recrutement très actif de clientèle au cours du premier semestre 2011: + 5 003 comptes en 2011 soit 90 % du nombre de comptes recrutés sur toute l'année 2010.
- ❑ Croissance de la part de marché de Bourse Direct : plus de 23% à la fin du premier semestre 2011 contre 15,53% en fin d'année 2010.

Compte d'exploitation du premier semestre 2011

<i>En millions d'euros</i>	S1 2011	S1 2010	Variation
Produits d'exploitation bancaire	16.7	14.0	+19.1%
<i>dont</i>			
<i>Produits d'intérêts</i>	2.3	1.0	-
<i>Commissions courtage et autres commissions</i>	14.4	13.0	+10.8%
Charges d'exploitation bancaire	-2.8	-2.1	+12.3%
Produit Net Bancaire	13.9	11.9	+17.2%
Charges d'exploitation	-11.6	- 10.3	+12.3%
Résultat d'exploitation	2.3	1.6	+47.2%
Eléments exceptionnels/impôt	-	0.1	
Résultat net	2.3	1.7	+35.2%

Un nombre d'ordres exécutés en constante progression

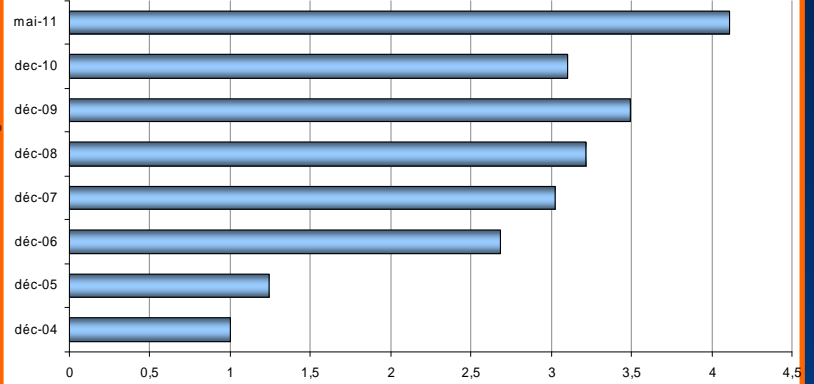
Evolution du nombre d'ordres exécutés*



Evolution de l'activité de la clientèle

Un nombre d'opérations par compte et par mois plus de 4 fois supérieur à celui du marché.

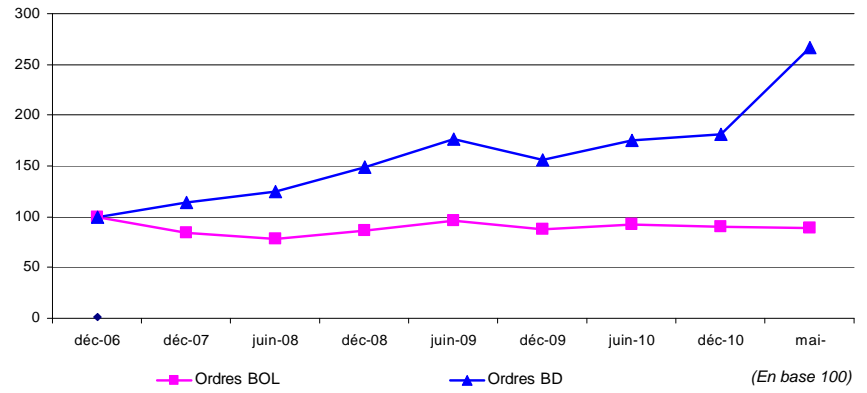
Activité clientèle Bourse Direct



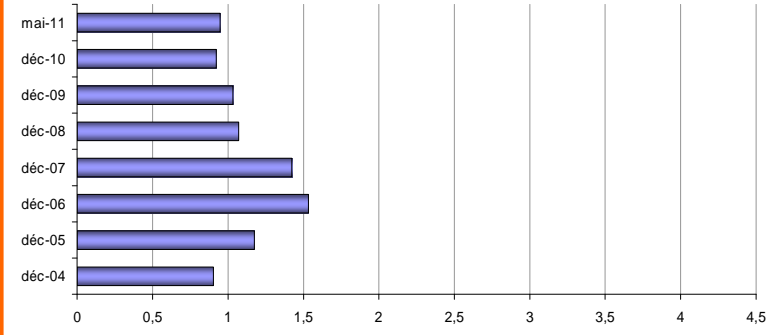
Evolution du nombre d'ordres exécutés*

Un nombre d'ordres exécutés en croissance constante et qui augmente plus vite que le marché de la bourse en ligne.

Données arrêtées au 31/05/2011



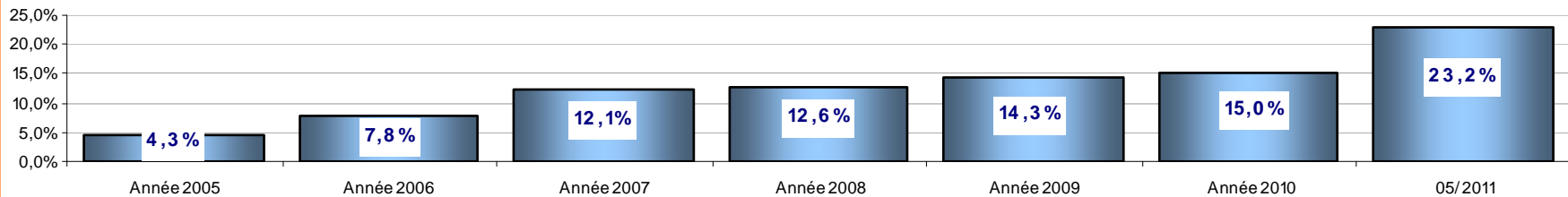
Activité marché de la bourse en ligne



* Sont exclus les prorogations, les ordres sur l'étranger, les ordres OPCVM et les dérivés pour permettre la comparaison avec les chiffres du marché de la bourse en ligne

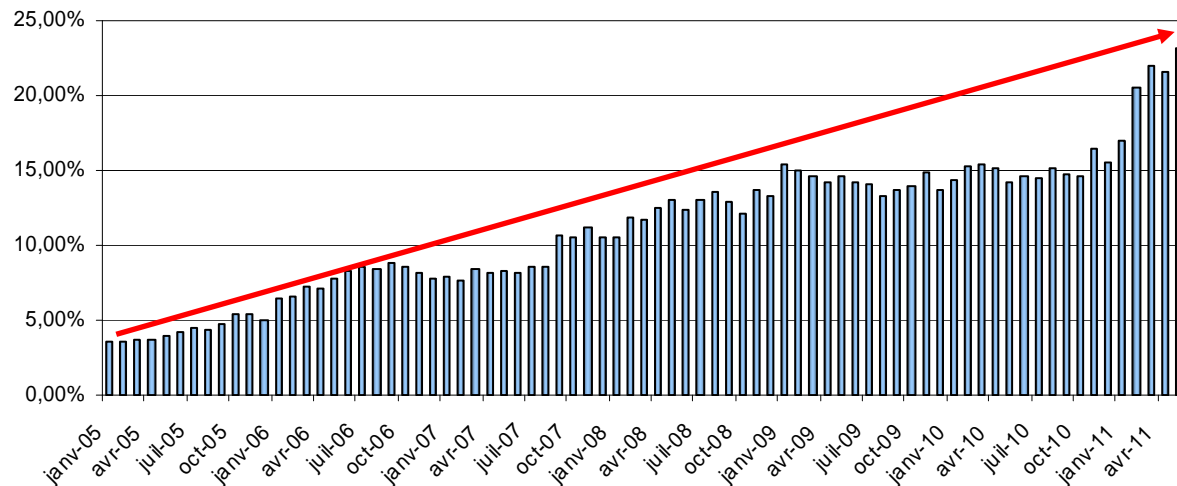
Une part de marché de plus de 23% au 31 mai 2011

Evolution de la part de marché (moyenne annuelle)*



Evolution mensuelle de la part de marché*

23,15 % de part de marché
en mai 2011,
en croissance de 63,5 %
par rapport à mai 2010



* Sont exclus les prorogations, les ordres sur l'étranger, les ordres OPCVM et les dérivés pour permettre la comparaison avec les chiffres du marché de la bourse en ligne

La croissance organique reste soutenue



Recrutement de nouveaux clients

Un recrutement qui poursuit sa dynamique avec près de 30 000 clients recrutés en 4 ans

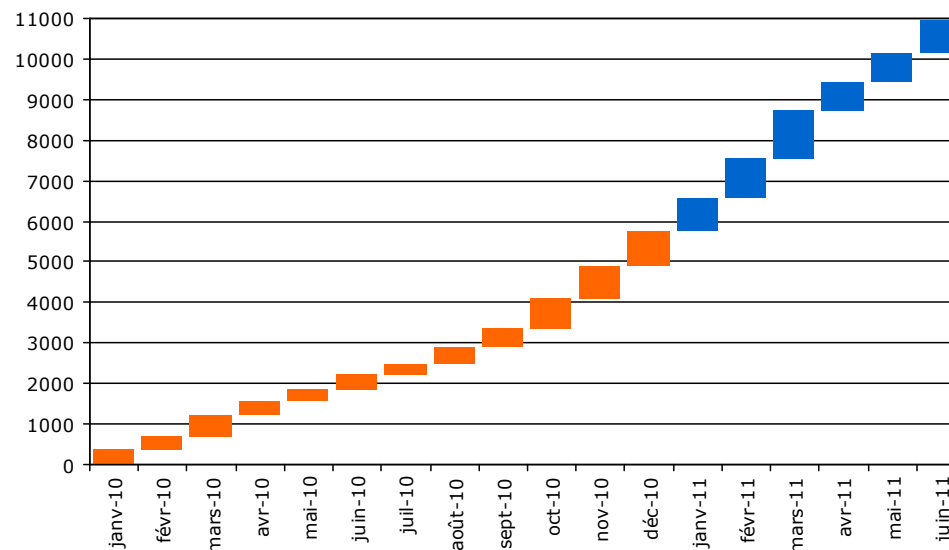
Une clientèle recrutée en 2011 très active qui passe en moyenne plus de 9 ordres par compte et par mois (4,1 transactions par compte et par mois pour l'ensemble de la clientèle Bourse Direct)

Le portefeuille moyen par client (hors OPCVM) de la clientèle recrutée en 2011 s'établit à plus de 24 700 € au 30 juin 2011.

Rythme d'ouvertures de comptes

Un rythme qui s'accélère depuis fin septembre 2010, date du lancement de la nouvelle offre tarifaire

**Bourse Direct enregistre
près de 54 000 comptes
au 30 juin 2011,
en croissance de 16,7 %
par rapport au 30 juin 2010**



Charges d'exploitation

<u>En M€</u>	<u>S1 2011</u>	<u>S1 2010</u>	<u>Variation 2010/2011</u>	<u>Variation 2010/2011</u>
Charges de personnel	3.7	3.1	+0.6	+19.4%
Marketing et communication	1.5	1.2	+0.3	+25.0%
Honoraires	1.1	1.3	-0.2	-15.4%
Télécommunications et affranchissement	0.3	0.3	-	-
Amortissement des immobilisations	1.0	0.9	+0.1	+11.1%
Autres charges d'exploitation	4.0	3.5	+0.5	+14.3%
Total des charges d'exploitation	11.6	10.3	+1.3	+12.3%

Une hausse des charges d'exploitation dans un contexte de croissance soutenue, avec une légère augmentation des effectifs.

Bourse Direct constate une charge d'impôt de 40 000 euros au premier semestre 2011, la société ayant utilisé l'intégralité de son report déficitaire.

Bilan simplifié au 30.06.2011

Actif			Passif		
<i>En millions d'euros</i>	30.06.2011	31.12.2010	<i>En millions d'euros</i>	30.06.2011	31.12.2010
Prêts et créances sur les Ets de crédit	208.3	211.1	Dettes envers les Ets de crédit	137.0	78.8
Trésorerie de la société	29.8	29.3	Dettes envers la clientèle	249.2	209.7
Prêts et créances de la clientèle	11.1	9.4	Autres passifs	26.0	21.4
Autres actifs	190.5	87.7			
Immobilisations	15.3	15.2	Capitaux propres	42.8	42.8
Total Actif	455.0	352.7	Total Passif	455.0	352.7

**Lancement
de
nouveaux services**



Lancement de son application iPhone



Avec l'Appli I-phone de Bourse Direct, tous les possesseurs d'Iphone peuvent suivre en streaming et en direct :

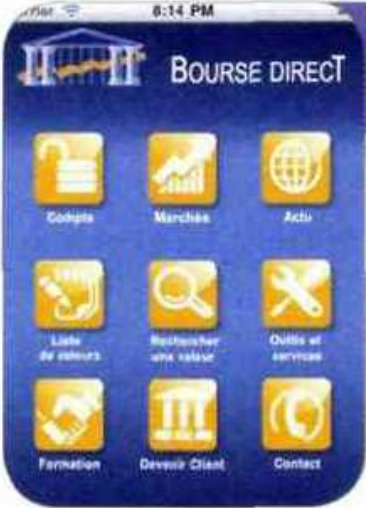


- les cotations des actions, indices, devises (Forex) sur les principales places mondiales,
- toute l'actualité économique et financière
- les listes des valeurs qui vous intéressent. Vous retrouvez également des **fiches valeur détaillées**, des **graphiques** et les **profils société** pour gérer au mieux votre portefeuille boursier.

Les clients de Bourse Direct, **investissent en temps réel depuis leur Iphone**, rubrique « Compte », où qu'ils soient.

- Ils passent leurs ordres de bourse et visualisent immédiatement le statut des ordres transmis,
 - Ils accèdent à leur portefeuille en direct,
 - Ils suivent 24h/24 les marchés financiers en temps réel.
- pour une meilleure maîtrise de leurs performances.

Lancement de son application iPhone



Bourse Direct

Deux cas se présentent pour utiliser cette application boursière. Si vous êtes client de Bourse Direct, vous pourrez investir en bourse en temps réel depuis votre iPhone où que vous soyez. Vous passez donc vos ordres de bourse et visualisez immédiatement le statut des ordres transmis, vous accédez à votre portefeuille en direct et vous suivez 24/24 les marchés financiers en temps réel. Si vous n'êtes pas client, vous suivez aussi en direct les cotations des actions, indices, devises (Forex) sur les principales places mondiales, toute l'actualité économique et financière et les listes des valeurs qui vous intéressent. On trouve également des fiches valeur détaillées, des graphiques et les profils société.

Note : 8/10

Éditeur : Superformance
Version : 1 • Prix : gratuit

TradeBox



TradeBox



Tradez sans compter sur le forex

Depuis 10 ans, le marché des devises (FOREX) est l'un des marchés qui a connu la plus forte croissance, ce qui en fait aujourd'hui le marché le plus liquide au monde.

Le Forex offre de nombreux avantages :

- Un marché qui fonctionne en continu 5j/7 : ouvert 24h/24 du dimanche soir au vendredi soir,
- La possibilité de profiter des marchés baissiers aussi bien que haussiers,
- Aucune commission, les seuls frais de transactions sont le spread (écart entre le cours acheteur et le cours vendeur),
- Un effet de levier flexible et adapté à tout type de profil,
- Une très forte liquidité : vous entrez et sortez de vos positions en quelques secondes.



Pour accéder désormais à tout l'univers des devises
Bourse Direct fait évoluer sa plateforme de trading TradeBox et lance sa TradeBox Fx

The screenshot displays the TradeBox website interface. At the top, a navigation bar includes 'Accueil', 'TradeBox', 'TradeBox Futures', 'TradeBox FX', and 'Contactez-nous'. A central banner reads 'TRADEZ SANS COMPTER...' and 'Découvrez nos 3 plateformes de trading nouvelle génération...'. Below this, three buttons offer 'ACCÈS MARCHÉ ACTION', 'ACCÈS MARCHÉ DÉRIVÉS', and 'ACCÈS MARCHÉ FOREX'. A sidebar on the left contains links for 'Télécharger la plateforme', 'Créer un compte démo', and 'Approvisionner mon compte'. The main content area features a 'Site Client' login form with fields for 'Identifiant' and 'Mot de passe'. Text below the login form states: 'TradeBox devient aussi TradeBox FX ! Depuis 10 ans, le marché des devises (FOREX) est l'un des marchés qui a connu la plus forte croissance, ce qui en fait aujourd'hui le marché le plus liquide au monde. Le Forex offre de nombreux avantages :' followed by a list of benefits. At the bottom, it says 'Accédez désormais à tout l'univers des devises grâce à la plateforme TradeBox FX :' and 'Vous tradez sur + de 40 paires de devises en direct et 24h/24'.

TradeBox



Pour accéder désormais à tout l'univers des devises Bourse Direct lance sa TradeBox Fx qui permet de :

- Trader sur + de 40 paires de devises en direct et 24h/24,
- Placer ses ordres et surveillez ses positions directement depuis les graphiques,
- Profiter du hedging (position achat et vente sur une même paire)
- Placer des Ordres Conditionnels et des Stops/Limites à un pip du marché,
- Disposer également de 6 types d'ordres (Ordre au Marché, Ordre de Fermeture, Ordre Conditionnel, Ordre stop, Ordre Limite, Ordres conditionnels OCO)

TradeBox



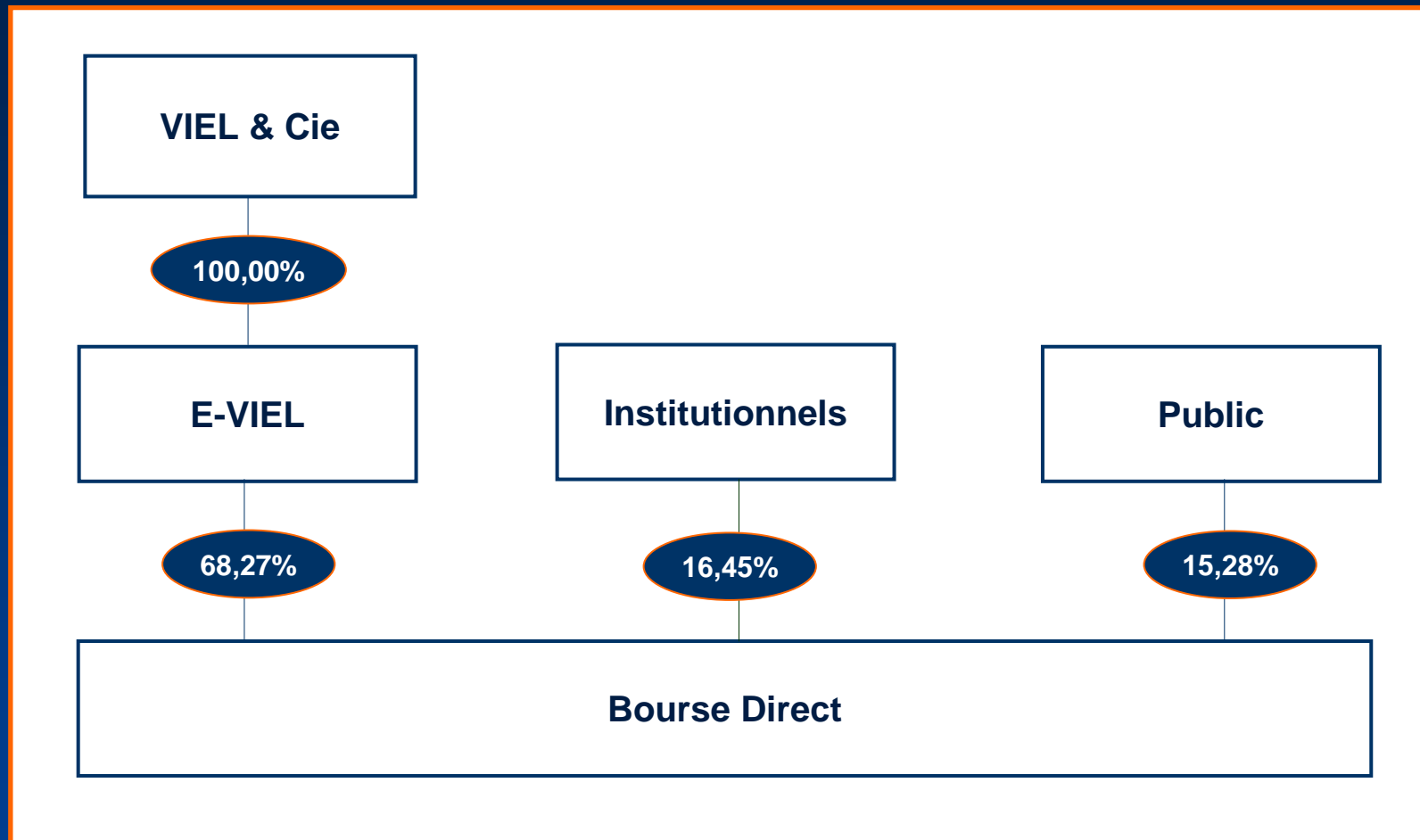
Bénéficiez des signaux de trading en temps réel pour vous guider dans vos stratégies sur le Forex

- 6 stratégies disponibles sur 12 paires de devises,
- les signaux en temps réel et alertes pour vous accompagner dans vos prises de décisions,
- une lisibilité instantanée : flèche bleue pour l'achat, flèche rouge pour la vente,
- les gains et pertes pour chaque signal en temps réel...

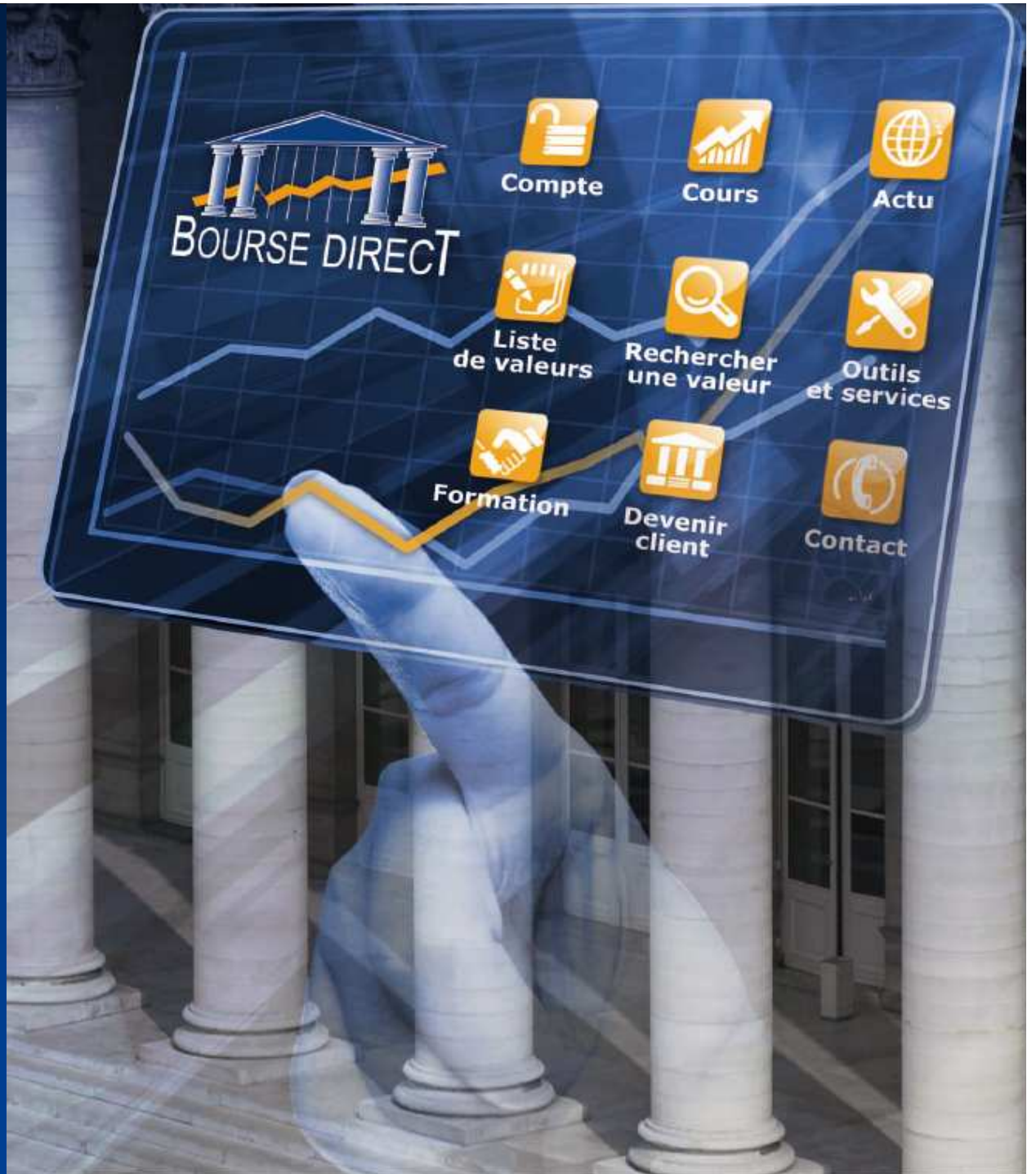
Organigramme au 30 juin 2011



Organigramme au 30.06.2011



La vie du titre Bourse Direct



L'action Bourse Direct

▪ Code ISIN	FR0000074254
▪ Indice de Cotation	Eurolist C
▪ Nb d'actions	55 955 383
▪ Valeur nominale	0,25 euro
▪ Capital	14,0 millions d'euros
▪ Flottant	15,28%
▪ Plus haut en clôture	1,58 euro (le 14/04/2011)
▪ Plus bas en clôture	1,03 euro (le 24/03/2011)
▪ Volume moyen/jour	22 910

La vie du titre

Evolution du cours de l'action Bourse Direct: historique sur 1 an et 6 mois

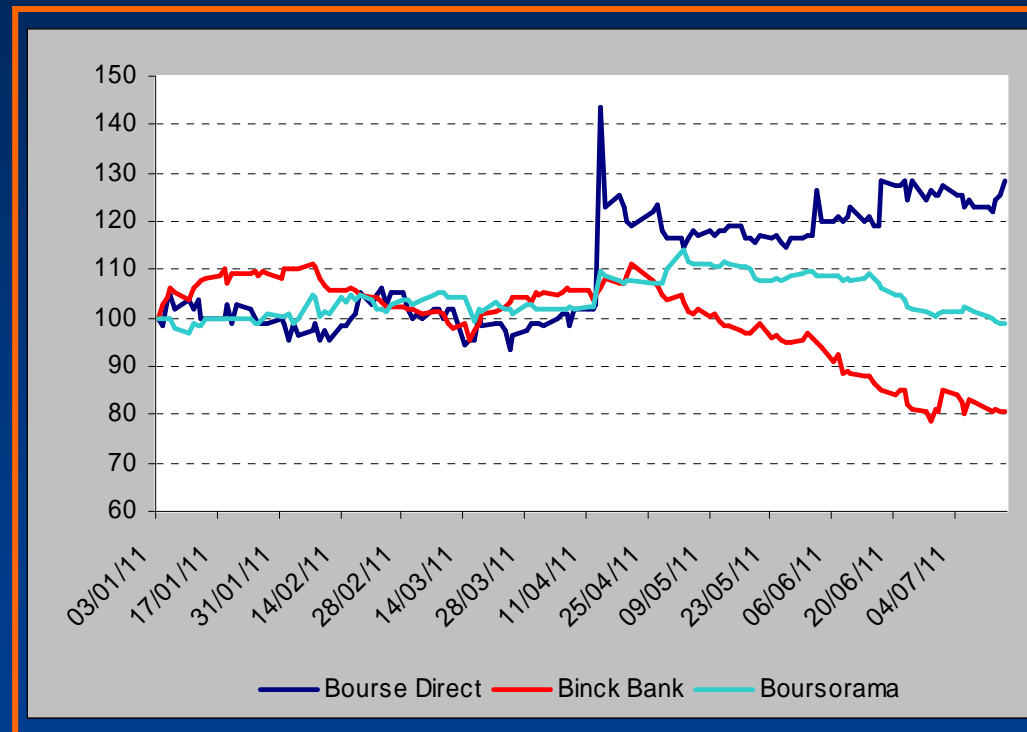
+ 56,6 % sur un an

+ 28,2 % sur 6 mois



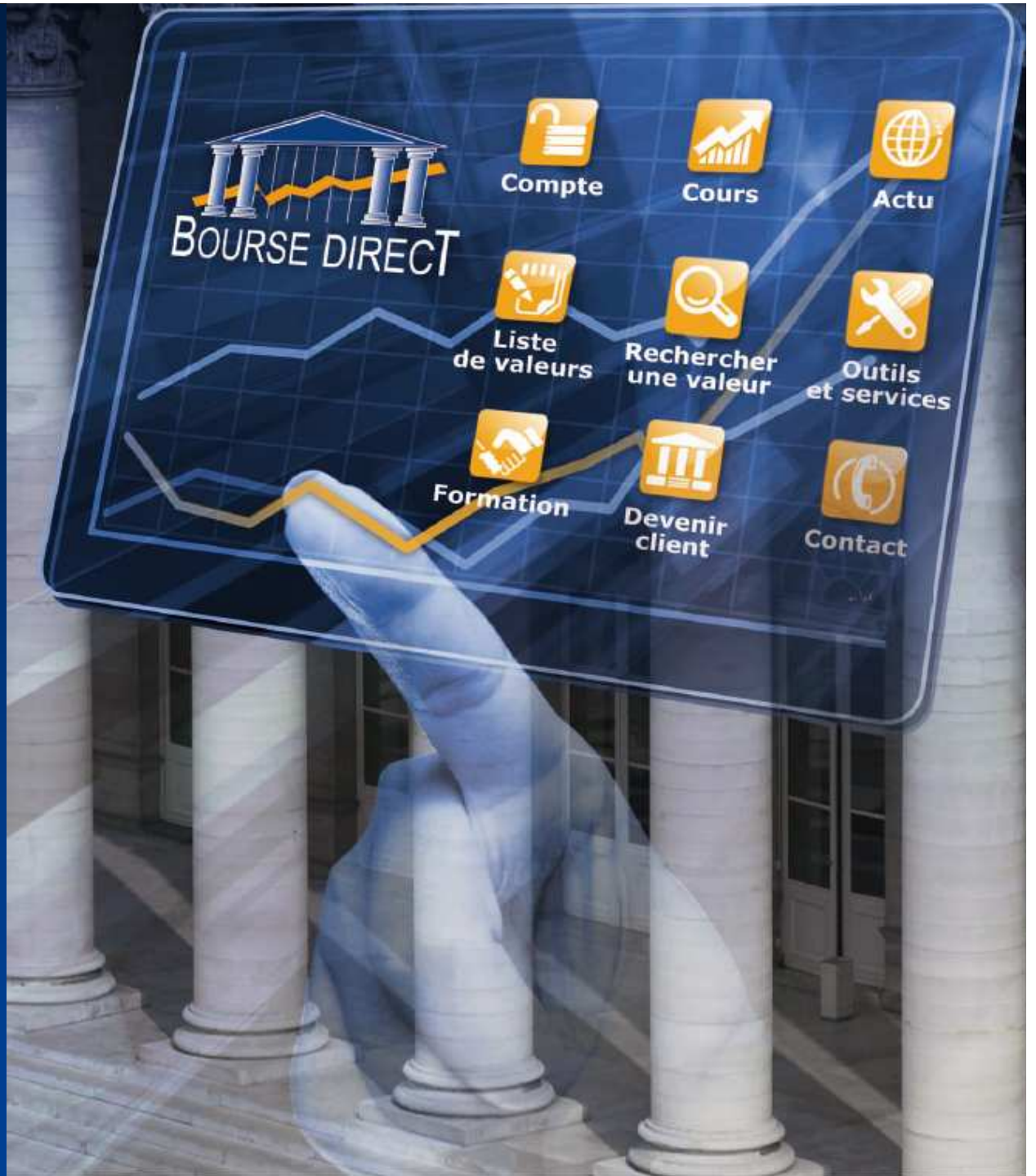
La vie du titre

Evolution comparée du cours de l'action Bourse Direct et de Boursorama et Binck Bank



Cours de bourse arrêtés au 15 juillet 2011

Perspectives



Les perspectives de développement de Bourse Direct pour la fin de l'année 2011

Dans un contexte de marché encore incertain avec une forte volatilité, les objectifs de Bourse Direct sont les suivants :

- **Assurer le développement de nouvelle classe d'actifs : FOREX**
- **Poursuivre la croissance du fonds de commerce en proposant à de nouveaux clients un service adapté à leur besoin : prix/service**
- **A marché constant améliorer encore la rentabilité par une bonne maîtrise des coûts**

Résultats du premier semestre 2011

Paris - 21 juillet 2011

